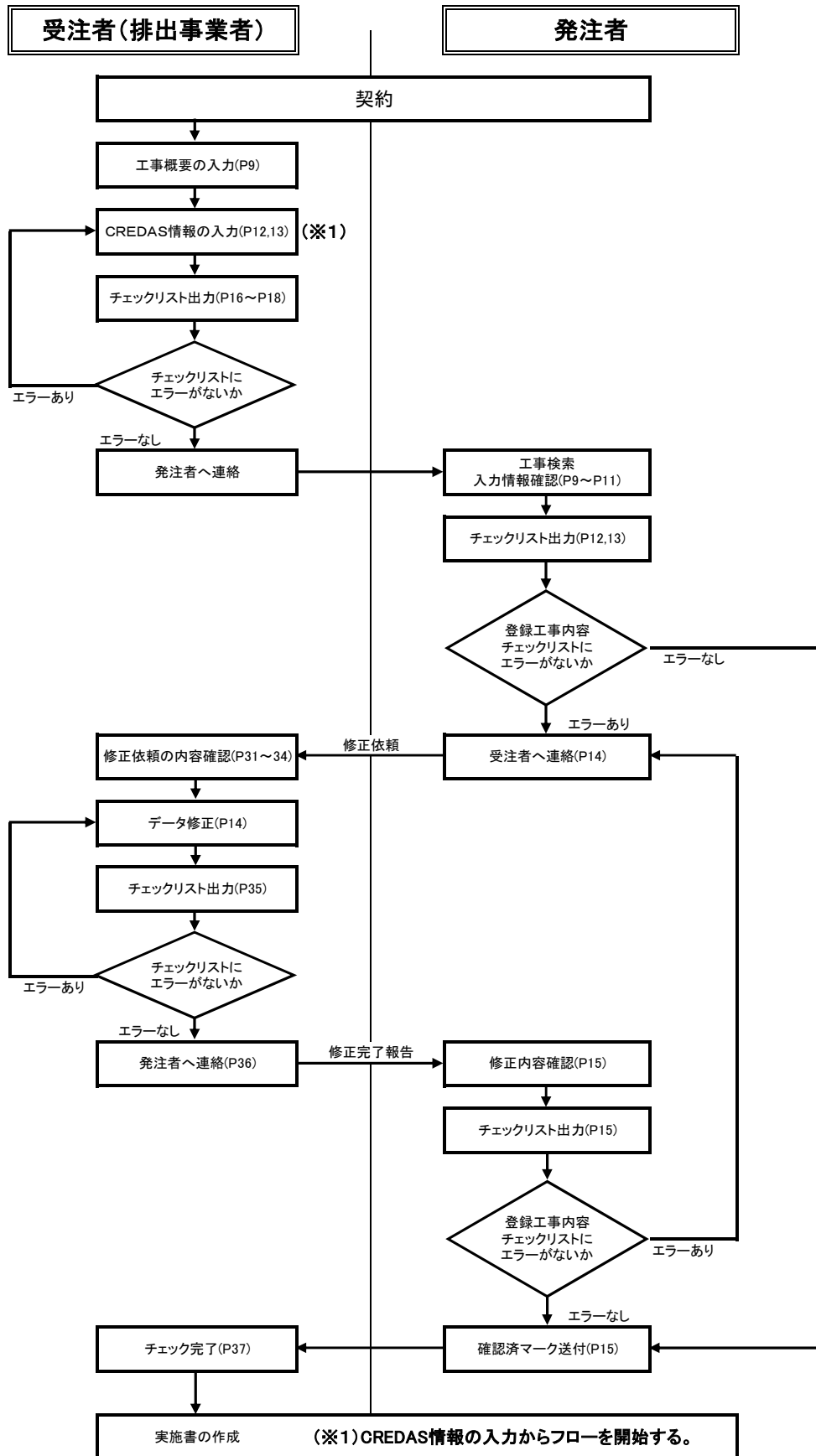


## COBRIS作業フロー



※ フロー( )内は建設副産物情報交換システム操作マニュアル[簡易版](排出事業者用)及び(発注機関用)のページを示す  
 ※ 建設副産物情報交換システム操作マニュアル[簡易版](排出事業者用)P10, 11の副産物システム情報及び地図情報の入力には不要。