

広報みま

2021
6月号
No.196

今月の表紙 小星公園

雨だから映える景色もあります。

ため池に浮かぶ睡蓮のほか、遊歩道の紫陽花
も見ごろを迎えます。



トピックス

あなたの撮った写真が「広報みま」に (P2,3)

人生100年時代の「美」のストーリー (P8)

応募資格

美馬市在住の方（プロアマ、年齢は問いません）

募集写真

美馬の魅力が伝わる四季折々の自然やイベントなどの写真で以下の条件を満たすもの

- 1 美馬市内で撮影したもの
- 2 概ね一年以内に撮影したもの
- 3 未発表のもの
- 4 人物が特定できる場合は、その人物の承諾を受けたもの

毎月の応募点数は1人3点までとします。

応募方法

メールに写真を添付し、氏名またはペンネーム、氏名等の掲載の可否、連絡のつく電話番号、撮影日・場所を記入して応募してください。写真を大きく活用する場合は、事前に連絡させていただきます。写真送付先メールアドレス：dxsuishin@mima.i-tokushima.jp



応募締切

毎月**20日**
(採用の場合は翌月号に掲載予定。ただし落選した場合も次回以降の審査対象となります。)

選考方法

広報担当課で審査の上、採用する写真を決定します。選考基準については、美馬市に一任いただきます。採用の場合は、確認のため、ご連絡をさせていただきます。

注意事項

必ず読み、了承したうえで応募してください。

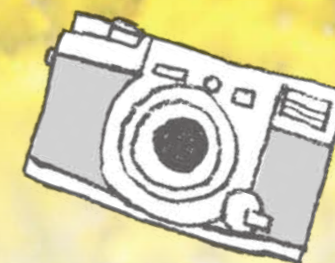
- (1) 応募写真の著作権は応募者本人に帰属しますが、美馬市が自由に使用することに同意いただいたものとし、応募作品は広報紙以外の市が発行する紙面や刊行物、ホームページなどに使用する場合があります。
- (2) 応募写真に関する著作権、肖像権等の問題が発生した場合、その責任は応募者本人に帰属するものとし、第三者からの権利侵害や損害賠償などの苦情、異議申し立てがあった場合、美馬市は一切の責任を負わず、応募者が全て対処するものとし、
- (3) 応募者への記念品等はございません。

【問】 デジタルトランスフォーメーション推進課 ☎ 52 - 1717



みまの「なんかええ」写真

撮らんで？



あなたの撮った写真が「広報みま」に
「広報みま」を、より市民の皆さんに親しんでいただくよう、皆さんが撮影した写真を募集します。
あなたが撮影した写真が、「広報みま」の表紙や紙面に掲載されるかもしれせん。
※7月号より掲載スペースを設ける予定です。
皆さんが撮影した自慢の一枚をぜひお寄せください。

7月1日から 脇町市民サービスセンターの窓口業務が一部民間委託になります

【委託先事業者が行うこと】

- ・各種証明書の発行（住民票・戸籍謄本・印鑑証明など）
- ・各種届出受付（婚姻・離婚・出生・死亡・住所異動等の届など）
受付方法や手数料に変更はありません。
- ・収納業務（市税・保険料・上下水道使用料、住宅使用料など）※受取時の領収印は委託先となります。

開所時間については、これまでと同じです。 平日および日曜日 午前9時半から午後6時まで

【問】 脇町市民サービスセンター ☎ 52 - 5600

低所得の子育て世帯に対する子育て世帯生活支援特別給付金 (ひとり親世帯分)の申請について

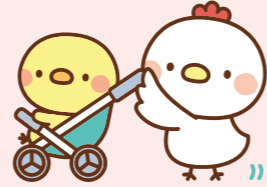
●支給対象者

- 令和3年4月分の児童扶養手当受給者の方(申請不要)
- 公的年金等を受給していることにより、令和3年4月分の児童扶養手当の支給を受けていない方(申請必要)
- 新型コロナウイルス感染症の影響を受けて家計が急変するなど、収入が児童扶養手当を受けている方と同じ水準となっている方(申請必要)
※①の対象者は5月に支給済みです。
※②、③の対象者については収入等の要件があります。

●支給額 児童1人当たり一律5万円

●申請期限 令和4年2月28日

支給要件・手続き方法については市ホームページまたは下記へご連絡ください。



【問】 子どもすこやか課 ☎ 52 - 5606

大切な方への絆ノート「終活ノート」を無償提供します

今年2月3日に第一生命保険株式会社と締結した「高齢者等の見守り等に関する協定」に基づく取り組みの一環として作成しました「大切な方への絆ノート「終活ノート」」を市民の皆さまへ無償提供します。

大切な方への絆ノートは、これからの人生を自分らしく生きるために、今後の暮らしやもしものときに備えてご自身の考えや大切な方への想いを書き残すためのノートです。

このノートを大切な方といっしょに作成していくことで、「絆」をさらに深めていただけたら幸いです。

なお、絆ノートの配布を希望される方は美馬市地域包括支援センターまでご連絡ください。



【問】 長寿・障がい福祉課(地域包括支援センター) ☎ 52 - 5613

5月24日 教育長、教育委員が任命されました

令和3年3月美馬市議会定例会で教育長として同意を得ていた村岡直美氏（62歳、共進・任期3年）、教育委員として同意を得ていた上田加代氏（66歳、池端北部・任期4年）が5月24日付けでそれぞれ任命されました。（いずれも再任）



教育長
村岡 直美氏



教育委員
上田 加代氏



5月20日から避難勧告が廃止され、「警戒レベル4 避難指示」に一本化されました

警戒レベル	新たな避難情報等	これまでの避難情報等
5	災害発生又は切迫 緊急安全確保 ※1	災害発生情報 (発生を確認したときに発令)
~~~~~ <警戒レベル4までに必ず避難！> ~~~~~		
4	ひなんしじ 避難指示 ※2	・避難指示(緊急) ・避難勧告
3	こうれいしゃとうひなん 高齢者等避難 ※3	避難準備・ 高齢者等避難開始
2	大雨・洪水・高潮注意報 (気象庁)	大雨・洪水・高潮注意報 (気象庁)
1	今後気象状況 悪化のおそれ 早期注意情報 (気象庁)	早期注意情報 (気象庁)

※1 市町村が災害の状況を確実に把握できるものではない等の理由から、警戒レベル5は必ず発令される情報ではありません。

※2 避難指示は、これまでの避難勧告のタイミングで発令されることになります。

※3 警戒レベル3は、高齢者等以外の人も必要に応じ普段の行動を見合わせ始めたり、避難の準備をしたり、危険を感じたら自主的に避難するタイミングです。

## 分散避難に対応した備蓄物資等購入支援事業の 申込は、6月30日(水)までです

本市では、市民の皆さまに、「分散避難」に対応した物資等の備蓄を進めていただくため、物資等の購入をあっせんするとともに、市民1人当たり3,000円を上限に購入世帯に助成する事業に取り組んでいます。

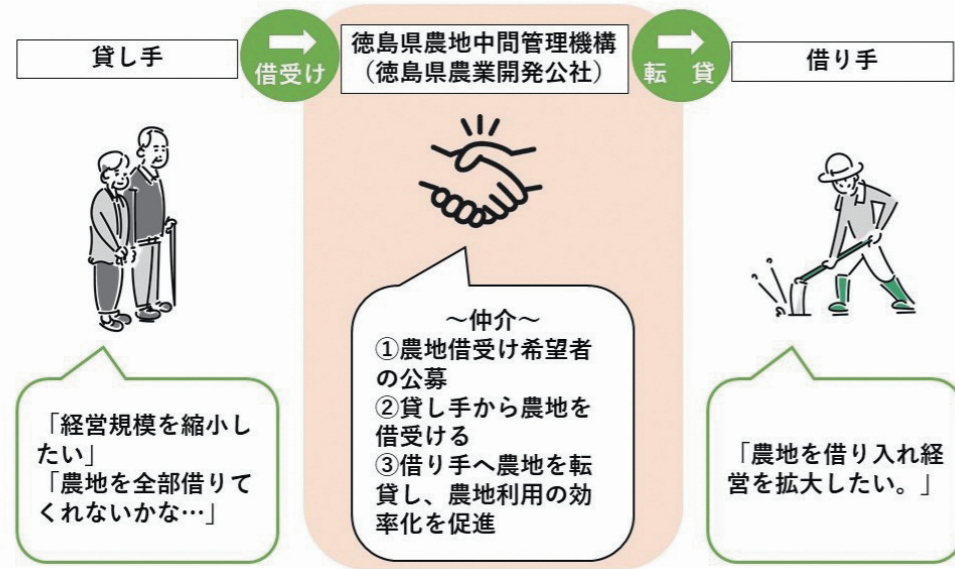
申込期限が6月30日(水)となっておりますので、期日までに専用封筒で申込みをお願いします。

【問】 危機管理課 ☎ 52 - 1677  
コールセンター ☎ 0120 - 72 - 7177



## 農地中間管理機構を活用してみませんか？

農地中間管理機構とは、農地を「貸したい人」と「借りたい人」の仲介をするための公的な機関です。県や市町村と連携しながら農地の有効活用を進めていきます。



以下の期間にて受付します。  
詳細は農林課または徳島県農地中間管理機構までお問い合わせ下さい。

対象者	受付期間 (土・日曜日、祝日を除く)
農地を貸したい人 (貸し手)	随時
農地を借りたい人 (借り手) ※認定農業者や認定新規就農者などの地域の中心となる担い手が対象者です。	次の公募期間 (※変更の可能性があります) 第1回 令和3年7月1日～8月2日 第2回 令和3年10月1日～11月1日 第3回 令和4年1月17日～2月15日

【問・申】 農林課 ☎ 52 - 5609

徳島県農地中間管理機構 (徳島県農業開発公社) ☎ 088 - 624 - 7247

## 美馬市プレミアム付商品券発売のご案内

1セット 13,000円分を  
**10,000円**で購入できます。  
(最大4セットまで)

購入希望の方は、お手元に届いたご案内を確認いただき、同封の返信用ハガキにてお申し込みください。  
希望者多数の場合は抽選となります。

【問】 美馬市プレミアム付商品券事務局  
☎ 52 - 2083 (平日午前9時～午後5時)  
FAX 52 - 2080



## 各種補助制度で皆さんの移住・定住を応援します！

市では、美馬市への移住・定住を応援する各種補助制度があります。下表のほか、詳しくは市ホームページをご参照ください。

	補助額	対象要件
新婚世帯家賃補助金	上限2万円/月(2年間)	・令和2年4月1日以降に婚姻 ・平成28年4月1日以降に市内の民間賃貸住宅を契約 ほか
結婚新生活支援補助金	上限30万円	・令和3年4月1日以降に婚姻 ・夫婦ともに婚姻日における年齢が39歳以下 ・世帯所得が400万円未満 ほか
奨学金返還支援補助金	年間返還額の3分の1(5年間) 上限10万円	・平成28年4月1日以降に奨学金の返還を開始 ・高校・大学等の在学中に奨学金の貸与を受けたほか
介護看護人材就労・定住促進助成金	・家賃助成 上限2万円/月(1年間) ・養育支援 上限2万円/月(1年間) ・就労支援 引越費用上限10万円 ほか	・市外在住者又は高校等卒業後10年以内の市内在住者で、市内に移住・定住する意思がある ・市内登録介護施設又は民間医療施設で就労する ・申請時において年齢が62歳未満 ほか
移住・定住住宅取得支援補助金	・基本額 新築35万円・中古20万円 ・加算額 最大65万円	・平成31年4月1日以降に所有権登記 ・住宅金融支援機構のフラット35を利用して住宅を取得 ・所有権登記の日に40歳未満 ほか
移住者向けリフォーム支援事業補助金	工事経費の3分の2 上限40万円	・空き家バンク登録物件である ・市内建設業者が工事を行う ほか

【問】 にぎわい拠点課 ☎ 52 - 8129

## 住宅用地を分譲しています

移住定住促進事業の一環として、美馬町南原地区と穴吹町盤若地区に造成した定住促進団地の宅地分譲を行っています。  
年齢は問わず美馬市に永住を希望する方で、分譲後3年以内に住宅建築に着手し、4年以内入居できる方であれば、どなたでも申込可能です。  
詳細については、にぎわい拠点課までお問合せ下さい。



【問】 にぎわい拠点課 ☎ 52 - 8129

●分譲区画 各2区画 ●分譲面積・価格  
①美馬町南原  
(1) 301.16㎡ 354万円 (2) 372.58㎡ 443万円



②穴吹町盤若  
(1) 267.63㎡ 419万円 (2) 275.33㎡ 443万円



# 我が家の アイドル



このコーナーでは市内に在住する、発行月に満1歳の誕生日を迎える赤ちゃんの写真を掲載します。

令和2年7月生まれの赤ちゃん大募集!

申し込み方法 郵送・Eメール等で下記の必要事項を記入し写真を添えてお申し込みください。 ※持込可  
赤ちゃんの写真 氏名(ふりがな) 性別 生年月日 住所 保護者の氏名  
電話番号 30字以内のコメント

問い合わせ先 デジタルトランスフォーメーション推進課 ☎52-1717  
 〒777-8577 美馬市穴吹町穴吹字九反地5  
 ✉dxsuishin@mima.i-tokushima.jp



デジタルトランス  
フォーメーション推進課  
(メール)



締め切り日 6月18日(金) 必着です。

 <p>6/8 みやもと ゆうと 宮本 結仁くん 脇町 お誕生日おめでとう! ねえねにいと元気に 大きくなってね♡</p>	 <p>6/15 やなぎわ かずき 柳澤 和輝くん 脇町 お誕生日おめでとう。 かすの笑い声に、元気を もらってるよ☆</p>	 <p>6/15 やなぎわ ゆずき 柳澤 柚希ちゃん 脇町 お誕生日おめでとう。 ゆずのかわいいしぐ さに、癒されてるよ♡</p>	 <p>6/16 うえの れみ 上野 侘美ちゃん 穴吹町 1歳おめでとう♡笑顔 いっぱいねーねと仲良 く元気に育ってね☆</p>
 <p>6/16 たけおか りな 竹岡 莉椰ちゃん 脇町 初めてのお誕生日お めでとう♡3人仲良 く元気に育ってね♡</p>	 <p>6/18 あきやま ここな 秋山 心七ちゃん 脇町 1歳の誕生日おめでと う☆これからますます 大きくなってね♪</p>	 <p>6/19 おおばやし のの 大林 希音ちゃん 穴吹町 誕生日おめでとう!慌 てずゆっくりマイペー スで成長してね♡</p>	 <p>6/21 おおさか きょう 逢坂 匡くん 美馬町 1歳の誕生日おめでと う!兄ちゃん達と仲良 く元気に成長してね!</p>

# 人生100年時代の

# 「美」のストーリー

参加費  
無料!

～ワークショップに参加してみませんか?～

(主催:美馬市 共催:徳島大学 人と地域共創センター)

健康長寿のためには、運動、栄養、社会参加が必要だと言われています。  
 高齢者が内面と外面の両方から美しくなり、外出したくなるようなアイデアを創出するためのワーク  
 ショップにぜひご参加ください。

〈ゲストスピーカー〉

第1回 8月23日(月)午後1時～午後3時30分  
**及川 麻衣子さん**  
 山野美容芸術短期大学准教授

「私にとって美容はいつも新しい刺激と癒しを与えてくれる人生の大切なスパイス」と語る、美容師で認知症予防専門士の及川麻衣子さん。「美しく生きる」をテーマに日々奮闘されている自身の体験を中心にお話いただきます。



第2回 10月18日(月)午後1時～午後3時30分  
**大宅 邦子さん**  
 元 ANA 客室乗務員

「言葉を大切にし、お客様や同僚等と年齢を超えた人とのつながりを大切にしてきた」と語る、航空業界の「レジェンド」大宅邦子さん。ANA初の65歳定年まで空を飛び続けた自身の体験を中心にお話いただきます。



- テーマ モチベーションや行動につながる「人生100年時代」の美のストーリー
- 手法 コレクティブストーリーハーベスティング※(当日は、徳島大学から進行役(ファシリテーター)と記録係(グラフィックレコーダー)を派遣いただき、進行します。)  
 ※テーマに沿った話し手のストーリーを、それぞれ異なる視点から複数名で聞き、フィードバックすることで、話し手のストーリーや経験から集合知的な学びを得る手法。
- 開催方法 オンライン(Zoomにより、進行役、記録係とゲストスピーカー、参加者をつないで行います。)  
 ※インターネット接続されたパソコン(カメラ・マイク付)からご参加ください。
- 対象 市内で「美」や「健康」に関係するお仕事をされている方(お勤めの方を含みます。)  
 ただし、第1回、第2回の両方に参加いただける方とします。  
 (性別問わずご参加いただけます。)
- 定員 20名
- 申込方法 秘書人事課のメールアドレスに申込者の「①氏名、②年齢、③職業(勤め先等)、④連絡先(住所、電話番号)、⑤自身の美や健康との関わり・想い」を送信してください。参加者にZoomのURLをお送りします。
- 申込期限 7月21日(水)

【問・申】秘書人事課 ☎ 52 - 8006 ✉ hisyo@mima.i-tokushima.jp

### 地域おこし協力隊レポート

地域おこし協力隊員 坂口 奈央

はじめまして、坂口奈央です。4月1日より藍染を主とした伝統工芸の継承と地域力の維持強化、観光発信を目的として着任いたしました。

私の夢は木工を軸としたモノづくりで独立することです。これまで岐阜で11年、地元鳴門市で6年木製家具メーカーの製造現場で働いていました。いよいよ自分のモノづくりをしてみたい、モノづくりの楽しさを伝えることを仕事にしたいと思うようになり、昨年は木工の学校で基礎を学び直していました。



さて、地元徳島でどんなモノづくりをしようかと考えていたところ今回の募集に出会い、関くものがあつて飛び込んだ次第です。

藍染を習得し自分のモノづくりに取り入れたらというワクワクと美馬の自然と立地に惹かれました。

まずは知ること学ぶことから。美馬町の青木家住宅で先輩隊員の井上さん、地域の方々に助けられながら藍染、藍作を始めています。特技である木工と藍染のコラボワークシヨップなどを企画中ですが、今までの自分を活かしながらも囚われることなく、地域の魅力やニーズに合った活動を行いたいと思っています。他の地域に自慢できるような元気な取組が目標です。頑張りたいと思いますので、どうぞよろしく願います。



# 図書館だより



5月15日リニューアル!  
美馬の記憶  
デジタルアーカイブ

## 今月の展示・イベント

美馬市立図書館 ☎ 53-9666  
開館時間 午前9時～午後7時  
休館日 火曜日・毎月第3木曜日

新型コロナウイルス感染症の感染拡大防止のため、状況によりイベント等を中止、または延期させていただく場合があります。詳しくは図書館までお問い合わせください。

### ☆特別整理期間にともなう休館のお知らせ

6月15日(火)～18日(金)の4日間、蔵書点検のため休館させていただきます。  
休館中の本の返却は、ブックポストをご利用ください。  
(GW中の臨時休館に伴い、当初の予定より日程を短縮しました。)

### ☆「ダメ。ゼッタイ。」薬物乱用防止書道作品展

展示期間 7月4日(日)まで  
午前9時～午後7時(※図書館開館日/観覧無料)  
場 所 美馬市立図書館 エントランス・板間のハコ  
協 力 徳島県薬物乱用防止美馬地区協議会

### ☆企画展「とくしま藍の日」

7月24日は「とくしま藍の日」です。図書館では、ブランディング事業として阿波藍に関する研究に取り組んでいる四国大学の協力により、明治期の阿波藍の絵巻物や、学生の藍染作品、食べる藍についての解説などの展示を行います。また、地元で藍の栽培、染色、製品販売を行っている有限会社やまうちによる藍染作品も展示します。ぜひご覧ください。

展示期間 7月10日(土)～  
午前9時～午後7時(※図書館開館日/観覧無料)  
場 所 美馬市立図書館 エントランス・板間のハコ  
協 力 四国大学・有限会社やまうち

### ☆きろあのずさちゃんを探せ!

絵本作家よしながこうたくさんと美馬市の子どもたちがイベントで一緒に作ったキャラクター“きろあのずさちゃん”。図書館の児童コーナーに隠れたきろあのずさちゃんを探して、オリジナル景品をゲットしよう!!  
対 象 幼児～小学生

### ☆コツをつかめば簡単!けん玉教室

けん玉でいろんな技に挑戦してみよう!当日は講師判定によるけん玉検定も実施します。  
日 時 6月26日(土) ①午後1時30分～(初心者向け)  
②午後3時～(経験者向け)  
場 所 美馬市立図書館 フリースペース

講師 唐渡 義伯さん (JKA2段、GLOKENエキスパート2級)  
対 象 幼児(5歳くらい)～一般  
定 員 各回先着10名  
※事前申込みが必要です。6月12日(土)より受付開始  
参加費 無料  
持参物 お持ちの方はけん玉(貸しけん玉もあります)

### ☆クリーニングデイ「キラキラ☆スノードームをつくろう!」

フィンランド発のアップサイクル・カルチャー・イベント「クリーニングデイ」。  
空きビンやペットボトルを使ったかわいいスノードームを作ります!空きビンなどをお持ちの方は、ぜひお持ち寄りください!  
日 時 7月3日(土) ①午前11時～正午  
②午後2時～午後3時  
場 所 美馬市立図書館 おはなしのハコ  
対 象 幼児～一般(※幼児は保護者同伴)  
定 員 各回先着10名  
※事前申込みが必要です。6月19日(土)より受付開始  
参加費 無料 協 力 美馬地区消費生活センター



### ☆「七夕のおはなし会&季節の工作」

読み聞かせと工作で七夕を楽しみましょう!!  
日 時 7月4日(日) ①午前11時～正午 ②午後2時～午後3時  
場 所 美馬市立図書館 おはなしのハコ  
対 象 幼児～小学生(※幼児は保護者同伴)  
定 員 各回先着10名(保護者を含む)  
※事前申込みが必要です。6月19日(土)より受付開始  
参加費 無料

### ☆おはなし会

日 時 6月12日(土)・26日(土)、7月10日(土)  
午後2時～午後2時30分  
※7月10日(土)は読書のアニメーション(要申込・先着10名)です。

### ☆みましりつとしょかん将棋サロン

毎月第1・3日曜、将棋サロンを開催しています。参加者同士で楽しく練習対局ができます。  
日 時 6月20日(日)、7月4日(日) 午後2時～午後5時  
場 所 美馬市立図書館  
対 象 小学生～一般  
参加費 無料(申込み不要。直接会場までお越しください。)

### ☆出張図書館(広域サービス)

図書館では、木屋平地区への広域サービスを行っています。利用カードの発行や本の貸出・返却などが出来ますので、ぜひ、お越しください!6月は7日に開催しました。7月の日程は決まり次第、蔵書検索Webサービスや図書館Facebookページなどでお知らせします。

地域での信頼と実績、住まいのことなら  
ライフ協町にお任せ下さい!  
見積り・ご相談は無料です。お気軽にどうぞ!!



## ライフ協町 (株)オオサカ

美馬市協町大字猪尻字建神社下南182-1  
〒779-3602 営業時間:9:00～19:00  
定休日:日曜日 HP: <http://lifa-wa.com/>

0883-55-0596



本格的な暑さの前に  
熱中症予防対策を



【問】消防本部予防課  
☎5213061

### お知らせ

#### おうち時間家族で点検 火の始末

火災が発生する原因は、たばこ・こんろ・たき火などにおける油断や不注意が多くを占めています。  
また、南海トラフ巨大地震などの災害発生時には地震火災による大規模被害が想定されています。

住宅には消火器や住宅用火災警報器、感震ブレーカーなどの防災機器を設置しましょう。火災のない安全・安心なまちづくりにご協力をお願いします。

●**口座振替をご利用の方**  
振替日 6月16日(水)  
再振替日 7月5日(月)  
※振替日前日までに預貯金残高の確認をお願いします。

●**納付書でお支払いいただきたい方**  
納期限 6月30日(水)

●**水道料金の口座振替日と納期限(令和3年度4・5月分)**  
振替日 6月16日(水)  
再振替日 7月5日(月)

梅雨入りの6月頃から気温が上昇する日や、湿度が高い日などは、熱中症による救急搬送が増加します。  
熱中症にならないためには、暑熱順化(体が暑さに慣れること)が大切です。  
暑熱順化に必要なのは、汗をかく習慣を身につけて暑さに体を慣らすことです。1回30分程度の少し早足のウォーキングなど無理のない範囲で、軽く汗をかく運動を行い、本格的に暑くなる前に暑さに強い体づくりをしましょう。

【問】消防本部 救急救助課  
☎5213061

●**貸付額** 20万円以内(1回限り・保育用の被服費等、必要実費)  
徳島県内の保育所等で2年間継続して働けば、返還が免除されます。保育のお仕事に関する相談は、徳島県保育士・保育所支援センターまで。

●**対象** 保育士資格をもちながら、保育士として働いていない方で、新たに保育士として徳島県内の保育所等へ就職する方。

水道料金の支払いに口座振替を利用すると、振替日に指定口座から自動的に料金が納入され、支払いに行く手間や払い忘れもなく大変便利です。ぜひ、便利で安心な口座振替をご利用ください。

【問】水道部業務課  
☎6312236

#### 保育士就職準備金貸付制度

ブランクがあってもOK! もう一度保育士として働いてみませんか?  
新たに保育士として働きたい方を応援します!

## 国民年金保険料の付加保険料をご利用ください

国民年金被保険者・任意加入被保険者の方が、国民年金保険料に付加保険料をプラスして納付すると、老齢基礎年金に付加年金が上乘せされます。

### ●付加保険料は月額400円

- ・付加年金は定額です。物価スライドによる増額、減額はありません。
- ・付加年金は任意加入です。

### ●付加年金の受給額は200円×付加保険料納付月数

- ・例えば、付加保険料を10年間納付した場合  
付加保険料・・・400円×10年(120月)=48,000円  
付加年金額・・・200円×10年(120月)=24,000円(年額)  
付加年金を2年間受給すると納付した保険料総額と同額になります。
- ・付加年金は老齢基礎年金と合わせて受給できる終身年金です。

※ 既に付加年金に加入済の方は加入できませんのでご注意ください。

【問】阿波半田年金事務所 ☎62-5350



ほいくじら

#### 労働保険の年度更新について

令和3年度の労働保険(労働保険・雇用保険)の年度更新期間は、6月1日(火)から7月12日(月)です。  
管轄の労働局・労働基準監督署・金融機関で申告・納付をお願いします。

年度更新の申告書は、管轄の労働局・労働基準監督署への郵送でも受け付けておりますが、労働保険のお手続きは「電子申請」をぜひご利用ください! 自宅やオフィスから24時間いつでも申請や届出が可能です。

驚きの即効性! 日常生活に必要な筋力と力がみるみるよみがえる!  
**筋力トレーニングしませんか?** まずは見学・無料体験から!  
筋力低下・肩こり・ひざ痛・猫背・体のゆがみ・  
**くすみのタムラ元気倶楽部** 定休日 美馬市脇町猪尻若宮南111-1  
日・月・祝 TEL: 0883-52-5568

広報紙、ホームページへの**有料広告を募集しています**  
広告の規格や料金は、ホームページhttp://www.city.mima.lg.jp/ または、DX推進課 ☎52-1717までお問い合わせください。

総合建設業 **友成工務店** 見積無料  
美馬市脇町野村4136-1 TEL・FAX 0883-53-0405 E-mail k-tomonari@quolia.ne.jp  
お住まいの不便さや気になる所があればお気軽にご相談ください。

●労働保険の電子申請は「e-Gov」から行うことができます。

●労働保険関係手続き（一部手続きを除く）は、GビズIDを利用して手続きすることができません。

●労働保険料の納付は、金融機関の窓口に行かなくても口座振替や電子納付が可能です。

●なお、年度更新期間内に申告・納付の手続きが困難な場合には、年度更新コールセンター（0800155516780）までご相談ください。※開設期間は、7月16日（金）まで。通話料無料。



申請書の書き方は↑こちらから確認

**6月23日から6月29日までの1週間は、「男女共同参画週間」です！**

内閣府が、毎年6月23日から29日に実施している「男女共同参画週間」について、令和3年度は、「女だから、男

だから、ではなく、私だから、の時代へ。」がキャッチフレーズとなつていきます。全ての人が、職場、地域、学校、家庭などあらゆる分野で活躍し、平等と感ぜられる社会を実現するために、一人ひとりの取組が必要です。

私たちもこの機会に、男性も女性もお互い認め合える社会について、考えてみませんか？

【問】くらし・人権課  
☎5218009

**胃内視鏡検診のお知らせ**

県内の指定広域医療機関で胃内視鏡検診（口または鼻から内視鏡を挿入して、食道・胃・十二指腸を内腔からみる検診）を行います。

※令和2年度に胃内視鏡を受診された方は今年度、胃内視鏡・胃透視どちらも対象外です。（2年に1回の隔年受診のため）

※新型コロナウイルス感染拡大防止のため、医療機関の指示に従ってください。

●日時 令和3年7月1日（木）～令和4年1月31日（月）まで

●受診場所 徳島県内の指定広域医療機関

●自己負担金 4,100円

●必要なもの 検診票・健康保険証・検診料 等

●申込方法 希望される方は検診を受ける前に保険健康課にお申し込みください

●受診方法 検診票が届いたら、希望する指定医療機関に必ず電話で予約をしてください

【問】保険健康課  
☎5215611

**令和2年度子宮頸がん・乳がん検診（クーポン券）対象の方へ**

令和2年度に配布した子宮頸がん・乳がん検診の無料クーポン券の有効期限は令和3年3月31日までとなっておりますが、新型コロナウイルス感染症の影響で令和2年度に受診できなかった場合は令和3年度も対象となります。

●対象者 検査日において美馬市に住民票をおく①又は②に該当する方

①子宮頸がん検診  
平成11年4月2日～平成12年4月1日生まれの方

②乳がん検診  
昭和54年4月2日～昭和55年4月1日生まれの方

●内容 子宮頸がん検診（問診・内診・細胞診）  
乳がん検診（問診・視触診・マンモグラフィ検査）

●日時 令和4年3月31日（木）まで

●受診場所 徳島県内の指定広域医療機関

●自己負担金 無料

●必要なもの 無料クーポン券、検診票、健康保険証 等

●申込方法 希望される方は検診を受ける前に保険健康課にお申し込みください

●受診方法 検診票が届いたら、希望する指定医療機関に必ず電話で予約をしてください

【問】保険健康課  
☎5215611

**風しん抗体検査・予防接種クーポン券の有効期限延長のお知らせ**

令和元年度・2年度に送付した『風しん抗体検査・予防接種クーポン券』の有効期限が令和4年2月まで延長されました。

すでに抗体検査や予防接種を受けた方は再度受ける必要はありません。

紛失した場合は再発行も出来るので、保険健康課までお問い合わせください。

【問】保険健康課  
☎5215611

**6月は徳島県難病対策普及啓発月間です！**

徳島県では、「難病患者が長期にわたり療養生活を送りながらも社会参加への機会が確保され、住み慣れた地域で安心して暮らせる社会の実現」をめざし、6月1日から6月30日までの1か月間を「徳島県難病対策普及啓発月間」と設定しました。

**●難病とは？**

発病の機構が明らかでなく、治療方法が確立しておらず、希少な疾病であって長期の療養を必要とするもの。

**●指定難病とは？**

難病のうち、いくつかの要件を満たすものを、厚生労働大臣が指定しています。

※指定難病は、医療費助成の対象（333疾病）です。申請は、主治医とご相談の上、必要書類を住所地を所管する保健所までご提出ください。

**ヘルプマーク**



「援助や配慮が必要であることを示すマーク」です。つけている方をみかけたら、公共交通機関など車内で席をゆずる、困っているようであれば声をかけるなど、思いやりのある行動をお願いします。

県有施設及び県内24市町村窓口で配布しています。

【問】美馬保健所（健康増進担当）  
☎5211016  
☎5319446

**開催**

**子どもカメラ部**

小学生親子、必見！プロのカメラマンが写真の撮り方をレクチャーしてくれます。自分の手で素敵な写真を撮ってみましょう。※カメラは用意できますが、おうちにデジカメ（一眼レフ）がある人は持ってきてください。

●日時 7月27日（火）  
午前10時から正午

●場所 美馬市子育て支援センターみらい/デ・レイケ公園

●講師 松久保諒 氏  
（おおくくなあれ。）

●定員 10組程度  
（必ずお電話ください。）

●締切日 7月17日（土）  
午後5時まで

●対象 4歳児・小学校6年生の親子（美馬市・つるぎ町在住の方）  
※託児はありません。

●参加費 500円  
1,000円

●要予約 美馬ファミリー・

**「駅前労働相談会」を開催します**

解雇や賃金未払い、パワハラ、配転拒否など労使間トラブルについて、徳島県労働委員会委員が解決のためのアドバイスをします。

労働者の方も事業主の方もお気軽にご相談ください。

●日時 7月18日（日）  
午後1時から  
午後4時30分まで

●場所 徳島市元町1丁目24番地・アミコビル内シビックセンター4階

●相談料 無料

●申込みについて 事前予約優先（予約受付は7月16日（金）午後3時まで）

【問】徳島県労働委員会事務局（県庁1階）  
☎088-621-3234  
✉roudouinkai@pref.tokushima.jp

**1日体験入学 募集中!!**



大人の学校 **悠遊大学**

生きる場所 遊ぶ場所 学ぶ場所

お問合せ 悠遊大学事務局 ☎0883-55-2951 担当 藤丸

**Corgi English** みんなの英会話教室

3歳の子供 幼稚園児 小学生 中学生 高校生 大人

小中学生向けの英文法コースができました!

無料体験レッスンのお問い合わせ、お待ちしております!

www.CorgiEnglish.com  
070-7547-2237 徳島県美馬市脇町大字脇町175-1

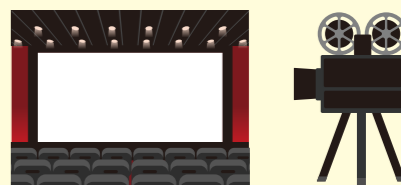


### ミライズ映画祭 「引っ越し大名！」

引きこもり侍が挑む『お城まるごと引越プロジェクト！』国の存亡をかけた超難関プロジェクトをクリアできるのか！？笑いあり、涙ありの120分。是非ミライズでお楽しみください。  
主演：星野源

- 日時 6月19日(土)  
①午前10時から ②午後2時から  
③午後6時から
- 場所 地域交流センターミライズ 市民ホール
- 料金 全席指定 おとな1,200円  
高校生以下800円
- 販売場所 地域交流センターミライズ 総合事務室

【問】 地域交流センターミライズ 総合事務室  
☎ 53-1102(午前9時～午後8時)



### 募集

#### ふるさと小包会員の募集

その年、その時季のおいしい農産物を詰め込んだ美馬市の恵み満載の小包を、年2回全国にお届けいたします。(第1便は7月、第2便は12月) 遠くにいる知人やお世話になったあの方にも。ぜひご利用ください。

●料金 年会費10,000円

#### ●申込期限

【第1便】 6月22日(火)

#### ●申込方法

- 次のいずれかの方法
- ①美馬市ふる里小包推進協議会へ直接お申込みください。
- ②インターネットサイト(ECサイト)でも受け付けています。



美馬市ふる里小包推進協議会

#### 【問】美馬市ふる里小包推進協議会

☎ 53-12515

#### 運動推進

#### 「よい歯の高齢者」募集

子どもの頃から生涯を通じた歯の健康づくりを行い、80歳になっても自分の歯を20本以上保とうという8020運動が提唱されています。この8020運動を推進するため「よい歯の高齢者」を募集します。

#### ●対象者

- ①②の条件を満たす方(過去に受賞した方は対象外)
- ① 県内在住の80歳以上(昭和17年3月31日生まれまで)で自分の歯を20本以上持っている方(入れ歯以外)で、身体も健康(日常生活に支障がない程度)な方
- ② 歯科医院より「よい歯の高齢者歯科健診票」にて推薦を受けた方

#### ●募集方法

該当されていると思われる方は県歯科医師会へお問い合わせください。

「よい歯の高齢者歯科健診票」をお送りしますので、かかりつけの歯科医院で受診してください。

#### ●募集締切 7月31日(土)

#### ●表彰式

日時 9月7日(火)  
時間は未定

※新型コロナウイルス感染症の影響により変更する場合があります。

会場 あわぎんホール  
(徳島県郷土文化会館)

#### 【問】徳島県歯科医師会

☎ 088163113977

#### 緊急離職者職業訓練 訓練生募集

離職・転職される方が再就職するために必要な知識や技能を習得する訓練生を募集します。

訓練科名 IT技能科2  
訓練期間 7月26日(月)～10月25日(月)

場所 有限会社プロポータル協町校  
(協町大字協町537-16)

募集期限 7月2日(金)  
定員 15名

訓練実施機関 有限会社プロポータル  
受講料 無料  
(テキスト代7,040円は自己負担)

【問】徳島県立西部テクノスクール  
☎ 6213067

#### 令和4年度コミュニティ助成事業の募集について



(一財)自治総合センターが実施する「コミュニティ助成事業」は、毎年9月頃に募集があります。速やかに申請を行えるよう、市が事前に取りまとめますので、事業の活用を希望するコミュニティ組織は、申請書類をご用意の上、提出期限までにくらし・人権課へご連絡ください。

また、事業についての詳細は、(二財)自治総合センターのホームページをご覧ください。

なお、助成の決定等は、(二財)自治総合センターが行いますので、採択されるかどうかは、不確定です。※事

業内容等が助成要件に合致していても不採択となる場合があります。

【一般コミュニティ助成事業】  
●対象者 コミュニティ組織(自治会等)

※特定の目的のために組織された団体は対象外とされる場合があります。

●対象事業 コミュニティ活動に直接必要な設備等(建築物、消耗品は除く)

(例)公園の遊具の整備等

●対象経費 100万円から250万円まで

#### ●申請書類

- (1) 申請団体の規約
- (2) 申請団体の令和3年度事業計画及び予算書
- (3) 金額積算根拠(見積書等)
- (4) 事業内容に関する資料(事業の企画書、説明資料等)
- (5) 設備等に関する資料(管理運営規程案、管理場所周辺地図等)

#### 放送大学入学生募集

放送大学は、10月入学生を募集しています。

心理学・福祉・経済・歴史・文学・情報・自然科学など、約300の幅広い授業科目があり、1科目から学ぶことができます。

全国に学習センターが設置されており、サークル活動などの学生の交流も行われています。資料を無料で差し上げます。お気軽に放送大学徳島学習センターまでご請求下さい。

#### ●出願期間

【第1回】 8月31日  
【第2回】 9月14日

【問】放送大学徳島学習センター  
☎ 088160210151

あなたの育てたご自慢の野菜・果物や農産加工品を出荷してみませんか?  
只今、事業拡大につき出荷会員大募集!!

家庭菜園、小ロットOK! 美馬市外の方OK!

主な販売先  
●デリーマート協町店 ●マルナカ協町店  
●その他(事業者、産直市、個人)

●お申込みやご相談など、まずはお気軽にお問い合わせ下さい。

地産地消 収入アップ Business Chance!!

一般社団法人 ええね美馬地域ビジネス推進協会 徳島県美馬市美馬町字天神63-1(旧喜来小学校) 代表理事 足立 勉 ☎0883-63-5120

サービス付き高齢者向け住宅  
百々家|公園前

「入居者募集中」「即入居可」

お問合せ ゆうゆう(株) ☎0883-53-8010  
〒779-3620 徳島県美馬市協町野村4638-1

〒779-3620 徳島県美馬市協町馬木1176-2

人の動き

令和3年4月1日～4月30日まで受付分(敬称略)

おたんじょう

男の子  
女の子

- 谷藤 なぎと 博和 新町 三木 うか 和彦 梨奈 別所浜東
- 藤本 しょうり 健太 宮北 小笠 さくら 啓介 美恵子 棚田
- 新居 ゆうか 慎也 拜西第一 徳川 かんすけ 真司 愛美 東舞東
- 川西 あいと 徹 別所浜西 逢仁 睦美



おくやみ

- 金島 弘生 (85) 蘭光 内藤 博尚 (90) 宮成
- 西岡伊勢太郎 (84) 野村東 山川サツキ (84) 西荒川
- 佐藤サトコ (78) 鮎掛滝/宮 藤田アイコ (98) 露口
- 正木 章雄 (82) 突抜町 津山トヨミ (98) 小星
- 奥 久太郎 (96) 穴吹中央 美馬ミ子ノ (95) 宗ノ分
- 松家 昌子 (89) 八幡(木屋平) 松田 元文 (97) 別所浜東
- 北條 博子 (80) 西ノ久保 藤原 英子 (86) 東原
- 邊見 利一 (86) 東荒川 尾方 久子 (85) 坂上町
- 青木 孝信 (97) 初草 尾方 文昭 (79) 天王下
- 木村 愛子 (57) 共進 片山 梅夫 (78) 柴床南
- 笠井 稔 (94) 下曾江北 三谷トラヲ (86) 谷西
- 井川 宏志 (39) 井川 青木マサ子 (81) 中野(穴吹)
- 森口 忠美 (72) 蛭子

美馬市人口統計

令和3年5月1日現在( )内は前月比 世帯数 12,643 (-10)  
 人口(日本人) 27,672人(-66) 人口(日本人Ⓐ) 13,290人(-35) 人口(日本人Ⓑ) 14,382人(-31)  
 人口(外国人) 411人(-6) 人口(外国人Ⓐ) 141人(-5) 人口(外国人Ⓑ) 270人(-1)

MiMa もリスク 未然防止にお役立てください

新型コロナウイルスワクチンに便乗した詐欺が発生しています

新型コロナウイルスワクチンに便乗した詐欺が発生しています。国や自治体がワクチン接種のために、金銭や個人情報を電話やメールで求めることはありません。また、ワクチン接種は無料です。怪しい電話やメールには反応しないでください。



「お金を払えば優先的に接種」はウソ

「接種には予約金が必要」はウソ

「接種の費用を立て替えるので口座番号を教えてください」はウソ

少しでもおかしいと感じたら美馬地区消費生活センターへご相談ください。  
 ●美馬市地域交流センター「ミライズ」1階「相談のハコ」●☎53-1541 ●相談時間 午前9時～午後4時(土、祝、年末年始を除く)



相談

生活困窮者自立支援事業

暮らし、仕事、家計のことなど、どなたでも秘密厳守で相談に応じておりますので、悩みや不安お困りのことがあればひとりで悩まずに、ご相談ください。(土日・祝日・年末年始は除きます)

暮らしサポートみま

内容	場所	日時
総合相談	三島会館	毎週月曜日 午後2時～午後4時
	郡里地域活動センター	毎月1・3・5火曜日 午前9時30分～午前11時30分
	美馬高齢者センター	毎月2・4火曜日 午前9時30分～午前11時30分
	木屋平複合施設	毎週水曜日 午前10時～正午
	※つぎの里(生活支援ハウス) 奇数月第2水曜日のみ	午前10時～正午
	社会福祉協議会	毎週木曜日 午前9時30分～午前11時30分
弁護士相談(要予約)	社会福祉協議会	毎月第3水曜日 午後1時～午後4時
		毎月第1・4水曜日 午後1時～午後4時
司法書士相談(要予約)	社会福祉協議会	毎月第2水曜日 午後1時～午後4時
土地家屋調査士(要予約)		毎月第3水曜日 午前9時30分～午前11時30分
結婚相談(要予約)	社会福祉協議会	毎月第3水曜日 午前9時30分～午前11時30分

【問】美馬市社会福祉協議会 暮らしサポートみま ☎ 53 - 7830  
 ※予約については、前日4時までにお願います。

特設人権相談

日時	7月14日(水) 午前9時～正午
場所	●地域交流センターミライズ ●美馬文化会館
内容	人権に関する相談

電話対応となる可能性があります。ご利用の方はお問い合わせ先までご相談ください。  
 【問】くらし・人権課 ☎ 52 - 8009

弁護士相談 ※予約制。2人まで。相談は無料。

日時	7月7日(水) 午前11時～正午
場所	美馬文化会館
内容	離婚・相談・借金などの生活相談

【問】美馬文化会館 ☎ 63 - 4646



徳島県よろず支援拠点 in 美馬市 経営相談会

中小企業・小規模事業所の方を対象に、新型コロナウイルス感染症の影響を受けて事業活動や資金繰りにお困りの場合の経営相談をお受けします。また、その他の起業や事業承継などの経営相談もサポートしますので、お気軽にご相談下さい。

日時	6月23日(水) 午後2時から午後7時
場所	穴吹農村環境改善センター 会議室3
料金	無料

※当日正午までに、電話、ファクシミリまたは電子メールにて相談予約の申し込みを行ってください。(予約優先)

【問】徳島県よろず支援拠点  
 ☎ 088 - 654 - 4625  
 ☎ 088 - 653 - 7910  
 ✉ yorozu@our-think.or.jp 企業応援課  
 ☎ 52 - 1263 ☎ 52 - 1200  
 ✉ kigyououen@mima.i-tokushima.jp

「あわ地域若者サポートステーション」出張相談ブース

「仕事に就いても長続きしない」「働くために何か始めたい」など就労に対する不安を持つ15～39歳までの若者を対象に、これからのことを一緒に考えます。子どもの自立に悩むご家族の相談も実施しています。

日時	6月22日(火) 午後1時～午後4時
場所	ハローワーク美馬

【問】あわ地域若者サポートステーション  
 ☎ 088 - 637 - 7553 ※事前予約制

福祉のお仕事相談

就職や転職活動のこと、福祉の資格取得などについて、相談を受け付けております。



アイネットでは福祉のいろんなことを応援しています  
 ◆福祉のお仕事紹介  
 ◆介護福祉士・保育士等の修学資金等の貸付  
 ◆福祉の知識・技能取得セミナー  
 ◆履歴書の書き方や働き方等のアドバイス  
 ◆小中高大学等での福祉の授業

【問】徳島県福祉人材センターアイネット  
 ☎ 088 - 625 - 2040  
 HP https://ainet-tokushima.jp

6・7月 || 市民カレンダー

No.196

6月号

2021(令和3年)6月10日  
毎月2木曜日発行

美馬市  
デジタルトランスフォーメーション推進課

〒777-1857 美馬市穴吹町穴吹字九反地5番地  
TEL0883-152117  
Mail/dxsushin@mima.i-tokushima.jp

日	月	火	水	木	金	土
<p>●低所得の子育て世帯に対する子育て世帯生活支援特別給付金(ひとり親世帯分)の申請は、令和4年2月28日まで(P5)</p> <p>●子どもカメラ部 応募締切 7月17日(土)(P15)</p>				6/10	11	12
<p>お知らせ 開催行事 相談 図書館イベント 健(検)診</p>				酒巻耳鼻咽喉科医院 ☎(脇)53-2525	佐藤内科 ☎(脇)52-1045	西条産婦人科 ☎(脇)52-2002
13	14	15	16	17	18	19
		美馬市立図書館休館日				ミライズ映画祭(P16)
つるぎ町立半田病院 ☎(半)64-3145		としま小児科 ☎(脇)53-6011		成田クリニック ☎(脇)55-0321		おた整形外科クリニック ☎(脇)53-2576
20	21	22	23	24	25	26
将棋サロン(P11)		ふるさと小包会員 申込期限(P16) あわ地域 若者サポート ステーション 出張相談 美馬市立図書館休館日		男女共同参画週間(P14)		けん玉教室(P11) おはなし会(P11)
ハウエツ病院 ☎(脇)52-1095		林クリニック ☎(脇)52-1001		国見医院 ☎(穴)52-1243		折野病院 ☎(美)63-2569
27	28	29	30	7/1	2	3
男女共同参画週間(P14)			水道料金納付書 払納期限(P13)		緊急離職者職業 訓練生募集期限 (P17) 行政相談(美馬町)	
つるぎ町立半田病院 ☎(半)64-3145		武原外科整形外科医院 ☎(半)64-2111		木下(雅)医院 ☎(美)63-3171		美馬ハビリテーション病院 ☎(美)63-2026
4	5	6	7	8	9	10
七夕のおはなし会& 季節の工作(P11) 将棋サロン(P11)		美馬市立図書館 休館日		広報みま7月号 発行日		おはなし会(P11)
ハウエツ病院 ☎(脇)52-1095		西条産婦人科 ☎(脇)52-2002		秦眼科 ☎(脇)52-3011		酒巻耳鼻咽喉科医院 ☎(脇)53-2525
11	12	13	14	15	※在宅当番医の受け待ち時間 平日 午後5時~午後9時 土曜日 正午~午後9時 日曜日 午前9時~翌朝午前6時 ※当番医は都合により変更される場合があります。ご了承ください。 ※GW・お盆・年末は午後5時~午後9時 (ハウエツ病院・半田病院を除く)	
つるぎ町立半田病院 ☎(半)64-3145		としま小児科 ☎(脇)53-6011		成田クリニック ☎(脇)55-0321		

小児救急医療当番医一覧

病院名	電話番号	曜日	時間
つるぎ町立半田病院	0883-64-3145	金・土・日・月	日曜日は午前9時から翌日午前9時まで それ以外は午後6時から翌日午前9時まで
徳島県立三好病院	0883-72-1131	火・水・木 (ただし時間帯により当直医が対応)	

