

## トピックス Topics

- 新型コロナウイルスワクチン接種について (P2)
- 美馬市職員採用試験  
【即戦力・UIJターン枠】【専門人材通年採用枠】のお知らせ (P3)
- 「児童手当」 現況届の提出について (P4)



— 今月の表紙 —  
夏子地区  
(脇町字西俣名)

子どもの健やかな成長とともに立身出世の願いが込められたこいのぼり。大空を悠々と泳ぐこいのぼりは、端午の節句、「こどもの日」の象徴です。

## 新型コロナウイルスワクチン接種について



4月20日から65歳以上の方の予約受付が始まっています。

開始当初は、コールセンターへの電話が集中し、つながりにくい状況となっていました。

市民の皆様には、大変ご迷惑をおかけしました。

この状況を改善するために、6月の接種予約が始まる5月15日以降には、次の体制により予約受付をいたします。

- 予約が集中する期間はコールセンターを増設
- インターネットでの受付を開始

増設するコールセンターの電話番号、インターネットのURLは、決定次第、対象の皆様にご文書でお知らせさせていただきます。

ワクチンは順次供給され、希望される方への2回の接種は確実に実施できますので、皆様のご理解とご協力をお願いいたします。

なお、1回目の接種を終えられた方は3週間経過後から2回目の接種が始まります。2回目の日程につきましては、1回目を接種後、医療機関でご確認ください。

## 美馬市産直市連絡会 キャンペーン開催



美馬市産直市連絡会

美馬市産直市で使える

5,000円分の商品券を

GETしよう! 第2弾

指定の産直市でのお買い物500円毎に  
1枚もらえる応募シールを10枚集めて  
応募すると、抽選で**2000名**様に、産直市で  
使える**5,000円分**(1,000円券×5枚  
綴り)の商品券が**当たる!**



応募シール見本▶

キャンペーン期間

5月1日(土)～8月15日(日)

応募締切日

8月20日(金)〈当日消印有効〉

前回好評だった美馬市産直市連絡会のイベントが、さらにパワーアップしてスタートしました!

当選人数が150名様から**2,000名様**になって当選率が大幅アップ!皆様ふるってご応募ください。

美馬市産直市で使える5,000円分の商品券をGETしよう! 第2弾

指定の産直市でのお買い物500円毎に1枚もらえる応募シールを10枚集めて応募すると、抽選で2000名様に、産直市で使える5,000円分(1,000円券×5枚綴り)の商品券が当たる!

応募シール貼付欄  
応募シールを1枚貼付する応募欄を  
明記の上、切手を貼って郵送いただくか、指定の各産直市内の応募箱にご投入ください。

▼応募用ハガキ見本

郵便ハガキ

〒777-8577

美馬市穴吹町穴吹字九反地5  
美馬市産直市連絡会事務局  
(経済部 農林課) 行

指定産直市8店舗

大谷直売所	かまや
夏子いなか市	あんみつ館
JA美馬ふれあいセンター	しでの家
太陽マーケット	道の駅 みまの里

【問】農林課 ☎ 52 - 5609

## 美馬市職員採用試験【即戦力・UIJターン枠】【専門人材通年採用枠】のお知らせ

美馬市職員採用試験のうち、今秋に実施予定の【一般枠】に先行して、【即戦力・UIJターン枠】と【専門人材通年採用枠】の採用試験を実施します。【一般枠】の採用試験については、広報みま7月号でお知らせします。

受験申込みは、すべてインターネットでの受付となり、採用試験案内は、秘書人事課、各市民サービスセンターにあるほか、市のホームページからダウンロードすることができます。

### 【即戦力・UIJターン枠】

- 申込期間 5月27日(木)午前9時から6月18日(金)午後5時まで
- 採用予定人員・受験資格等

詳しくは、市のホームページをご確認ください。



職 種		採用予定人員	受験資格
行政事務	即戦力枠	3名	昭和57年4月2日以降に生まれ、申込み時点で学校教育法に基づく高等学校、大学、大学院、短期大学または高等専門学校を卒業(修了)し、かつ民間企業等における勤務経験が3年以上ある人
	UIJターン枠		昭和57年4月2日から平成14年4月1日までに生まれ、申込み時点で学校教育法に基づく大学、大学院、短期大学、高等専門学校またはこれと同等と認める学校を卒業(修了)しているか卒業(修了)見込みである人

### ●試験方法・採用時期等

区分	試験方法		採用時期
第一次	書類選考のため、試験会場での試験はありません。		令和4年4月1日(予定)
第二次	美馬市会場受験	令和3年8月9日(月・振替休日)実施 プレゼンテーション試験、面接試験、基礎能力検査及び適性検査	
	オンライン・Web受験(自宅等で受験可)		
第三次	論文試験及び面接試験(日程、会場は別途通知)		

### 【専門人材通年採用枠】

- 申込期間 5月27日(木)午前9時から 随時
- 採用予定人員・受験資格等

職 種	採用予定人員	受験資格
土木	4名	昭和57年4月2日以降に生まれ、次のいずれかに該当している人 (1) 申込み時点で学校教育法に基づく大学、大学院、短期大学または高等専門学校の土木・建築関係の学科を卒業(修了)し、かつ民間企業等での土木・建築関係の実務経験が3年以上ある人 (2) 申込み時点で土木・建築関係の実務経験が3年以上あり、市が指定する資格試験に合格している人
建築		
情報	2名	昭和57年4月2日以降に生まれ、次のいずれかに該当している人 (1) 申込み時点で学校教育法に基づく大学、大学院、短期大学または高等専門学校の情報関係の学科を卒業(修了)し、かつ民間企業等での情報、電算システム関係の実務経験が5年以上ある人 (2) 申込み時点で情報、電算システム関係の実務経験が5年以上あり、市が指定する資格試験に合格している人

### ●試験方法・採用時期等

区分	試験方法		採用時期
第一次	書類選考のため、試験会場での試験はありません。		随 時 (令和4年4月1日までの間で、市と最終合格者が協議の上決定)
第二次	美馬市会場受験	面接試験及び適性検査(日程は協議の上決定)	
	オンライン・Web受験(自宅等で受験可)		
第三次	面接試験(日程、会場は別途通知)		

【問】秘書人事課 ☎ 52 - 8006

## 「児童手当」 現況届の提出について

児童手当の支給を受けている方は、毎年6月中に現況届の提出が必要です。この届は、毎年6月1日における状況を把握し、手当を引き続き受ける要件があるかどうかを確認するためのものです。

**※現況届の提出がないと、6月分以降の手当が受けられなくなりますので、必ず提出してください。**

※対象となる方には6月上旬に通知しますので、必ず期限内に確認・記入し、郵送で提出してください。

### ◇ご注意

- 申請に必要な書類等、詳細は6月上旬にお送りする案内通知をご確認ください。
- 現況届による審査の結果、受給資格のない方や、配偶者の所得が多い場合には、消滅届を送付し、受給者変更の手続きをお願いする場合があります。
- 公務員の方は勤務先にお問い合わせください。
- 後日担当者から電話にて聞き取りをさせていただくことがあります。



【問】 子どもすこやか課 ☎ 52 - 5606

## 令和3年度 後期高齢者健康診査のお知らせ

後期高齢者医療制度に加入されている方を対象に、糖尿病などの生活習慣病の早期発見や重症化の予防のため、健康診査を実施します。「健康診査受診券」（以下、受診券）が届いた方は、必ず受診しましょう。

●**対象者** ※長期入院、施設入所等の方は、健康診査の対象にはなりません。

1 申込みしなくても受診券が届く方

- ①令和2年10月1日から令和3年9月30日までの新規加入者（75歳になった方など）
- ②令和2年度に受診券で健診を受診された方
- ③生活習慣病と診断されていない方

2 申込みにより受診券が届く方

上記①②③以外の方で受診を希望する方

※生活習慣病と診断されている方でも、申込みにより健診を受診できます。

【申込期間】 6月中旬～12月中旬まで

【申込先】 保険健康課窓口にて備付けの健康診査申込書でお申し込みください。

●**受診券送付時期** 6月中旬から12月中旬まで（加入時期や申込時期に応じて送付）

●**受診費用** 無料

●**受診期間** 受診券の受領日～12月末

●**健診項目** 身体計測、血圧測定、血液検査（貧血検査含む）、尿検査、心電図検査、眼底検査

※眼底検査は、医師の判断により検査が必要な方のみ実施します。

※がん検診は、保険健康課へお問い合わせください。

●**予約** 受診する医療機関に事前予約が必要

●**持参するもの** 受診券・質問票（受診券に同封）・被保険者証

【問】 徳島県後期高齢者医療広域連合事務局事業課 ☎ 088 - 677 - 3666

保険健康課 ☎ 52 - 5601

## プールを利用した運動教室参加者募集

転倒の防止や寝たきりを予防するために温水プールでの水中運動を中心に筋力トレーニング等を行う運動教室（介護予防教室）の参加者を募集します。

- 対象者 市内に住所を有する 65 歳以上の介護保険や総合事業でのサービスを利用していない方
- 内容 プールを利用した理学療法士・健康運動指導士等による運動指導（週 1 回実施 90 分程度実施）
- 期間 7 月から開始。3 か月利用後、継続を希望する場合は 3 か月のみ延長可
- 実施場所及び日時

実施場所	実施日時（以下から選択）		利用料	備考
老人保健施設健祥会ヘルス （穴吹町三島字舞中島）	①金曜日 午前 10 時～ 午前 11 時 30 分	②金曜日 午後 2 時～ 午後 3 時 30 分	1 回あたり 500 円	送迎なし
疾病予防施設アクア （美馬町字南荒川）	①火曜日 午前 10 時 30 分～ 正午	②木曜日 午前 10 時 30 分～ 正午	1 回あたり 1,000 円	送迎あり （施設の定める場所）

### ●申込方法

- ①参加を希望される方は 6 月 18 日（金）までにご連絡ください。  
後日、必要書類を長寿・障がい福祉課から送付します。
- ②内容等を確認し、参加を決定します。申込多数の場合は実施日時の調整をさせていただく場合があります。



【問】長寿・障がい福祉課（地域包括支援センター） ☎ 52 - 5613

## 配食サービスをご利用ください

ご自宅への食事（お弁当）の配達と安否・健康の確認を行います。

- 対象者 次の①②の両方に該当する方
  - ① 65 歳以上の単身世帯または高齢者のみの世帯、  
もしくは 40～64 歳で介護認定を受けている  
単身世帯
  - ② 栄養改善が必要な方、食事を調理することが  
困難な方または見守り等が必要な方



栄養バランスのとれたお弁当  
（写真はお弁当例です。）



- 利用方法 ①介護保険サービスを利用されている方は担当のケアマネジャーに、利用されていない方は地域包括支援センターにご相談ください。
- 利用料 1 食 400 円
- 配達日時 月・水・金曜日の午後 3 時～5 時頃  
※必ず本人に食事を手渡します。

【問】長寿・障がい福祉課（地域包括支援センター） ☎ 52 - 5613

## 農地の賃借料情報

令和2年1月から令和2年12月までに締結（公告）された賃貸借における賃借料水準を公表します。賃借料を決定する際の判断材料としてご活用ください。

なお、この「賃借料情報」は、実勢の集計値であり拘束力はなく賃借料決定の参考として提供するものですから、実際の契約の際には貸し手と借り手の両者でよく協議した上で締結してください。

ただし、賃借料情報には、使用貸借（無償契約 56 件 173 筆）は含まれていません。

### 【田（水稻）の部】（10アール当たり）

締結（公告）された地域名	平均額	最高額	最低額	データ数
美馬町	8,593 円	15,000 円	4,260 円	75
脇町	10,486 円	19,200 円	5,000 円	72
穴吹町	12,571 円	13,600 円	6,400 円	7
（参考）美馬市平均	9,658 円			154

### 【畑（普通畑）の部】（10アール当たり）

締結（公告）された地域名	平均額	最高額	最低額	データ数
美馬市全域	13,121 円	30,000 円	6,250 円	52

【問】 農業委員会事務局 ☎ 52 - 8030

## 防災力向上に各種補助制度をご活用ください

### ブロック塀等撤去促進事業

12月28日（火）締切

避難路沿道等に面した危険なブロック塀等の撤去と軽量フェンス等への建替工事に要する費用の一部を補助

●**ブロック塀** 避難路沿道等に面し、安全性の確認ができない高さ1m以上のブロック塀等  
※補助対象の可否を確認するため、事前にご相談ください。

#### ●対象工事

- 〈A〉撤去工事 高さ40cm未満となるよう撤去する工事  
〈B〉建替工事 撤去した後、その範囲内で軽量フェンス等へ建替する工事

#### ●補助金

- 〈A〉撤去工事 工事費の3分の2  
(限度額 66,000 円)  
〈B〉建替工事 工事費の3分の2  
(限度額 333,000 円)

※〈A〉と〈B〉の併用は不可

●**募集件数** いずれも10件（先着順）

### 下水道施設接続促進リフォーム支援事業

10月29日（金）締切

下水道接続を含む住宅リフォームを行う方を対象に、改修費用の補助を行います。

#### ●申込条件

- 自ら所有し、現在居住している美馬市内の住宅（賃貸住宅は除く）
- 対象住宅が公共下水道又は農業集落排水施設の供用開始区域内にあり、補助対象工事に下水道施設への新規接続工事が含まれること
- 工事費（税込）が30万円以上
- 過去に美馬市住宅リフォーム補助金の交付を受けていないこと

※他に条件がありますので、詳しくはお問い合わせください。

●**補助金** 工事費（税込）の2割  
(限度額 30 万円)

●**募集件数** 3戸（先着順）

【問】 住宅・空き家対策課 ☎ 52 - 5612





## 「ふるさと納税」令和2年度分の実績について

ふるさと納税は、令和2年度中に1,093件、18,866,000円の寄附が寄せられ、寄附者からの指定に基づき、令和3年度実施事業の財源として活用させていただくことにしました。その内容は下記のとおりです。ご賛同いただきました皆様、また、ご紹介、お世話いただきました皆様に感謝申し上げます。

※氏名の公表を承認いただいている方につきましては、ホームページにて公表しておりますので、ご了承ください。



美馬市HPをご覧ください

活用メニュー	件数・金額	活用事業
 子どもはぐくみ	447件・5,797,000円	▽満1歳誕生記念品事業 ▽未就学児童専門教育実施事業 ▽育児用品購入費補助事業
 歴史の風景	64件・970,000円	▽県指定「三木家文書」保存修理事業 ▽徳島剣山世界農業遺産推進事業
 清流と水源の里	223件・3,620,000円	▽穴吹川管理事業・穴吹川環境保全事業 ▽穴吹川観光駐車場管理事業 ▽穴吹観光駐車場二又の瀬整備事業
 市長におまかせ	359件・8,479,000円	▽美馬市産米給食推進事業

【問】観光交流課 ☎ 52 - 5610

## 高齢化社会のさまざまな課題を解決することを目的とした学際的な学問 ジェロントロジーを学ぶモニター受講生募集

市では、「人生100年時代」を美しく、健康で暮らすことができるまちづくりを進めていますが、この一環として、(一財)日本総合研究所が配信する教育コンテンツ「ジェロントロジー総合講座」のモニター受講生を募集します。

受講後、モニター会議で「美と健康」や「人生100年時代」をキーワードとしたまちづくりのアイデアを話し合ってください。

●**対象者** ご自宅で全10時間(約50分×11講座)のオンライン講座を期間内に全て受講し、課題を提出するとともに、モニター会議に出席できる方(ご自宅にインターネット環境が必要です)

●**受講期間** 6月中旬～8月13日(金)

●**受講費用** 無料(市が全額負担)

●**申込期限** 5月31日(月)

●**定員** 10名

●**申込方法** 受講者の氏名、年齢、住所、電話番号を電子メールで秘書人事課までお知らせください。ご不明な点は電話でご相談ください。

### ◇受講の流れ

①期限までに、市へ申込を行う

②後日市から専用サイトのURLを受講者のメールアドレスに送付

③専用サイトのURLからオンラインで講座を受講

### <講座例>

- 高齢者のお出かけはちょっとした助けがあると叶う!
- 食べる健康と予防
- 人生100年時代の社会参加ことはじめ
- 高齢者医療のトピックス



←講座の内容などについてはこちらからご確認ください。

【申・問】秘書人事課 ☎ 52 - 8006 ✉ hisyo@mima.i-tokushima.jp

3/6

## 日本人フォトグラファー初の快挙！ 故島永幸さんが国際フォト・コンペでマスター称号を獲得



故島永幸さん（株式会社フォトアート・コジマ代表取締役）が、フランスの国際フォト・コンペ「WPE」（Wedding & Portrait Europe）において、複数のカテゴリーで作品が入賞し、日本人としては初となるマスター・フォトグラファーの称号を授与されました。

この称号は、故島さんを含め世界に9名しかおらず、これまでに数々のコンペで優秀な成績を残した実績が評価されたものです。

故島さんは、「これからも写真を通して多くの方々に元気を与えるなど、地域活性化のために尽力していきたい」と今後の抱負を語ってくれました。

## 3/14 第40回徳島県春季少年柔道大会が行われました

- ◆**団体戦** 準優勝 美馬市少年柔道教室  
 先鋒：井口 蓮 次鋒：三宅 啓太  
 中堅：河野 天音 副将：下久保 漱亮  
 大将：秋山 良雅

- ◆**個人戦**  
 2年生の部 優勝：大塚 宏 準優勝：平田 翔空  
 4年生の部 3位：正木 漣



3/23

## トヨタカローラ徳島株式会社 と包括連携協定を締結

令和3年3月23日（火）、トヨタカローラ徳島株式会社（代表取締役社長 竹内浩人様）と本市の活性化に向けて包括連携協定を締結しました。

この締結により、公共交通に関する支援や緊急時における車両の貸借など、具体的な施策へ展開していき、市民サービスの向上を図っていきます。

## 3/27 令和2年度徳島県バレーボール 28 小学生新人大会

令和3年3月27日から28日にかけて、令和2年度徳島県バレーボール小学生新人大会が県内29チームの参加により行われ、見事に初優勝を飾りました。

大会結果

決勝 穴吹レッドファイターズ 2 - 0 見能林 JVC





3/29

## 株式会社MIMAチャレンジ とくしま集落再生表彰受賞

うだつの町並みのイタリアンレストランの開業や、ラーメン屋「天竜」の復活などを手がけた株式会社MIMAチャレンジが、令和2年とくしま集落再生表彰を受賞しました。

この賞は、人口減少が進む徳島県内において、地域資源を活かした創意工夫ある活動に取り組み、地域の活性化に顕著な功績のある個人又は団体を表彰するものです。

おめでとうございます。



3/30

## 子育て支援に尽力した企業を認定 みまっこ子育て応援企業認定証贈呈セレモニー



「みまっこ子育て応援企業認定証贈呈セレモニー」が行われました。この制度は、市民や従業員に対する子育て支援の取り組みを積極的に進める企業において、市の定める基準を満たす場合に認定するものです。

今年度は新たに、5社が認定されました。

- 有限会社チャームショップふじもと
- 有限会社フードショップふじむら
- 穴吹エンタープライズ株式会社  
美馬市地域交流センター
- 株式会社デイリーマート
- 株式会社図書館流通センター 美馬市立図書館

4/1

## 地域おこし協力隊が着任しました



4月1日、鳴門市出身の坂口奈央（さかぐち なお）さんが地域おこし協力隊として着任しました。任期は、令和6年3月31日までの3年間となっています。

今後、青木家住宅内で、藍染体験の受け入れ、イベント企画、藍染め商品開発等の活動に取り組みます。



4/1

## 「美と健康」で「人生100年時代」のまちづくりに取り組む 地域活性化起業人 吉田めぐみさん



<吉田さんのコメント>

ANA（全日本空輸）で長年客室乗務員を務めてきました。美馬市では、今までのフライト業務で培ったスキルやノウハウ、国内外の様々な就航地を訪れて得た知見などを活かしてより良いまちづくりに尽力します。プロジェクトメンバーだけでなく、美馬市の皆様と一緒に課題に取り組んでいきたいと思っています。休日は自転車で市内を探訪していますので、お目に掛かった際にはぜひお声掛けください！

※地域活性化起業人制度とは

三大都市圏に所在する民間企業などの社員を一定期間受け入れ、社員の持つノウハウや知見を活かすことにより、地域の魅力の発信や価値の向上につながる取組を推進し、地域活性化の実現を図ることを目的とした制度です。

4/1

## 行政相談員が委嘱されました

行政相談委員の田邊博美氏（美馬地区）と津川定氏（木屋平地区）の退任に伴い、令和3年4月1日付けで、近藤一郎氏（美馬地区）と江口文之氏（木屋平地区）が総務大臣から行政相談委員にそれぞれ委嘱されました。

行政に関する苦情や意見・要望がある方は行政相談委員にお気軽にご相談ください。

なお、各委員の相談予定日につきましては、広報みま4月号をご覧ください。最終ページの市民カレンダーにてお知らせしています。



4/9

## 地域共生交流施設の起工 来年3月完成予定



地域共生交流施設の起工式が4月9日に行われました。安全祈願祭で鍬入れをした藤田市長は「本施設を活用し、子どもから高齢者まで、世代を超えた多世代の方々が集える「居場所と役割のあるコミュニティづくり」の実現を目指すとともに、「美しく駆ける活躍都市美馬」にふさわしい、「全世代・全員活躍のまち」の推進を図ってまいります。」と挨拶しました。

施設概要は、鉄骨平屋建て、延べ床面積584.19㎡。来年3月完成を予定しております。

4/19

## 公用車約 100 台が「走る防犯カメラ」に 美馬警察署と連携協定を締結しました



市と美馬警察署が連携協力のもと、安心・安全のまちづくりを目指すことを目的とした連携協定を締結しました。

今後は、この協定に基づき、市内で発生した事件や事故などの早期解決に向けた協力を行うため、市の公用車約 100 台に搭載されたドライブレコーダーの映像データを美馬警察署の依頼により提供していきます。

## 4月 新しい救急自動車 運用開始

消防本部に新しい救急自動車が納入され、令和3年4月より運用開始しています。

高度救命資機材は最新の装備を導入しているほか、新型コロナウイルスなどの感染症対策として、オゾンガス発生装置や陰圧式患者搬送用器具（カプセル型の搬送用器具で、飛沫に含まれるウイルスを外部に拡散することを防ぐ装置）を導入しています。

今後、さらなる救急体制の充実強化を図るため、救命率の向上と市民の安心安全の確保に努めます。



## 高齢者叙勲 瑞宝双光章



佐藤 力司 さん  
（88歳 池端北部）

### 主な経歴

昭和30年皆瀬小学校で教諭となり、それ以降定年まで小学校教育に携わる。昭和55年から木屋平小学校・清水小学校・江原南小学校で教頭を、昭和62年から川井小学校・江原南小学校で校長を務め、平成5年3月に退職。

### 喜びの声

「栄誉ある受章を拝受、身に余る光栄と感涙。これひとえに、児童・教職員・保護者・地域住民・家族の友愛と支援の賜物と感謝感激し受章を回顧する。現在、脊柱管損傷後、下肢が麻痺。杖に頼る生活で、外出も余りできず。杖来年90歳独居生活。受章の喜びを胸に、30年来の盆栽手入れ、野菜作り、特に好きなサルビア栽培、パソコン操作など、細々と老体に鞭打ち続けたい。今後、迷惑を懸けない。コロナ禍等に負けない心身の健康を保ち、叙勲に恥じない余生を生き抜く決意です。」

## 4月 100歳おめでとうございます

令和3年4月に次の方が100歳を迎え、県と市から祝い状等が贈られました。おめでとうございます。

仲 芳子さん（大正10年4月19日生まれ、谷口）



# 我が家の アイドル



このコーナーでは市内に在住する、発行月に満1歳の誕生日を迎える赤ちゃんの写真を掲載します。

## 令和2年6月生まれの赤ちゃん大募集！

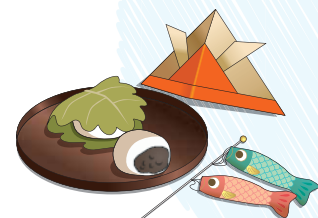
### 申し込み方法

郵送・Eメール等で下記の必要事項を記入し写真を添えてお申し込みください。 ※持込可

- 赤ちゃんの写真
- 氏名（ふりがな）
- 性別
- 生年月日
- 住所
- 保護者の氏名
- 電話番号
- 30字以内のコメント

### 問い合わせ先

デジタルトランスフォーメーション推進課 ☎52-1717  
〒777-8577 美馬市穴吹町穴吹字九反地5  
✉ dxsuishin@mima.i-tokushima.jp



### 締め切り日

5月20日（木）必着です。

デジタルトランス  
フォーメーション推進課  
(メール)



5/1

にしかわ ゆいと  
西川 結衣くん

穴吹町

1歳のお誕生日おめでとう。元気いっぱい大きくなってね。



5/12

わぎ しのん  
脇 詩暖ちゃん

脇町

お誕生日おめでとう!!  
にいと仲良く元気に育ってね♡

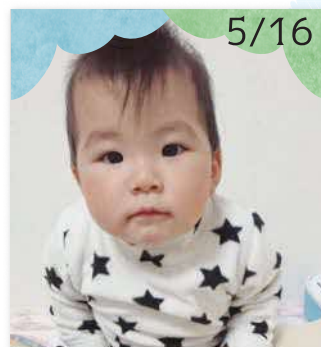


5/15

そがわ はる  
十河 陽ちゃん

脇町

はるちゃん一歳おめ!  
☆ビックな女性になってね!



5/16

にしおか かいり  
西岡 海里くん

脇町

初めてのお誕生日おめでとう♡すくすく元気に大きくなってね!!



5/17

きく すず  
木具 鈴ちゃん

美馬町

我が家の天使おめでとう♡元気いっぱい大きくなってね♡



5/25

こはら たける  
小原 岳くん

脇町

もぐ②食べて、ニコ②笑って、すく②育ってね。1歳おめでとう♡

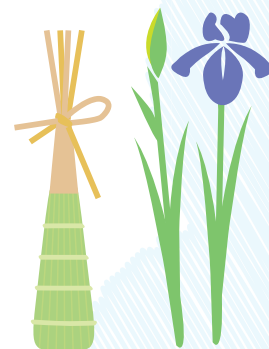


5/30

ひらい いいな  
平井 新奈ちゃん

脇町

微笑み笑顔の可愛い新奈ちゃん♡お誕生日おめでとう☆





# 図書館だより



MIMA.CITY.LIBRARY

美馬市立図書館  
インスタグラム

としょかんまつり開催中

美馬市立図書館 ☎53-9666  
開館時間 午前9時～午後7時  
休館日 火曜日・毎月第3木曜日

美馬市立図書館は5月12日で移転オープン3周年を迎えました。  
今年は5月を3周年記念月間とし、「としょかんまつり」を開催します。

## ☆市民ギャラリー「Bricolage (ブリコラージュ) ～みんなの“てしごと” ギャラリー」

美馬市民による合同作品展「Bricolage (ブリコラージュ)」。ぬくもりあふれる「てしごと」の数々を展示中です。

展示期間 5月31日(月)まで  
午前9時～午後7時(※図書館開館日/観覧無料)

場 所 美馬市立図書館 エントランス・板間のハコ

## ☆美馬市立図書館「美馬の記憶デジタルアーカイブ」デモンストレーション・体験会

公開中の「美馬の記憶 デジタルアーカイブ」が5月15日にアップデートされます。市民の皆さまから寄せいただいた昔懐かしい美馬市の写真や、にし阿波に関する映像資料などが新たに追加されました。オンラインでどなたでもご覧いただけます。(無料)

TRC-ADEAC <https://trc-adeac.trc.co.jp/>  
デジタルアーカイブの説明やデモンストレーション、タブレット端末を使った体験会を実施します。

日時 5月15日(土) 午後2時～午後4時  
場 所 美馬市立図書館 おはなしのハコ  
※申込み不要です。直接会場までお越しください。

## ☆クリーンングデイ「キラキラ☆スノードームをつくろう！」

フィンランド発のアップサイクル・カルチャー・イベント「クリーンングデイ」。空きビンやペットボトルを使ったかわいいスノードームを作ります♪空きビンなどをお持ちの方は、ぜひお持ち寄りください！

日時 5月22日(土)  
①午前10時～ ②午前11時～  
③午後2時～ ④午後3時～

場 所 美馬市立図書館 おはなしのハコ  
対象 幼児～一般(※幼児は保護者同伴)  
定員 各回先着10名 ※事前申込みが必要です。  
参加費 無料  
協力 美馬地区消費生活センター

## ☆英語でおはなし会

ボランティアによる英語絵本のおはなし会です。  
Let's Enjoy English!!

日時 5月23日(日) 午後2時～午後2時30分  
場 所 美馬市立図書館 おはなしのハコ  
対象 幼児～小学生

定員 先着10名(保護者を含む)  
※事前申込みが必要です。  
参加費 無料

## ☆としょかんまつり 2021「世界に一つのキャンドル作り」

ジェルワックスという透明の専用ジェルを使ってキャンドルを作りますか？見た目はまるでゼリーのようにプルプル♪かわいいジェルキャンドルを作しましょう！



日時 5月29日(土)  
①午後2時～ ②午後2時45分～  
③午後3時30分～

場 所 美馬市立図書館  
講師 藤澤久美さん(キャンドルインストラクター)  
対象 幼児～一般(※幼児は保護者同伴)  
定員 各回先着10名 ※事前申込みが必要です。  
5月15日(土)より受付開始  
参加費 無料

## ☆ミライズクイズラリー

美馬市地域交流センターミライズ内を回ってクイズに答えるクイズラリー☆全問解答の参加者には景品をプレゼント♪

日時 5月15日(土)・16日(日)  
(※プレゼントがなくなり次第終了)

場 所 美馬市立図書館 カウンター  
対象 幼児～一般(※幼児は保護者同伴)

## ☆美馬市立図書館 こども将棋大会

「としょかんまつり」ではこども将棋大会を開催します。第十二世名人・小野五平を輩出した将棋ゆかりの地で腕を競いませんか。ご参加お待ちしております！

日時 5月30日(日)  
クラスA 午前10時～正午  
クラスB 午後1時～午後3時

場 所 美馬市地域交流センターミライズ2階  
和のハコ大

対象 幼児～中学生  
定員 各クラス先着12名  
クラスA 幼児～小学4年生  
クラスB 小学5年生～中学3年生  
※事前申込みが必要です。

参加費 無料

## ☆「こどもの読書週間」イベント♪

4月23日～5月12日は「こどもの読書週間」です。図書館では「いろとりどりシールラリー」を開催中です。この機会にたくさん本を読んでね♪

期間 5月16日(日)まで  
対象 幼児・小学生

## ☆館内展示「消費者月間」

展示期間 6月1日(月)まで  
午前9時～午後7時(※図書館開館日/観覧無料)

場 所 美馬市立図書館  
展示協力 美馬地区消費生活センター

## ☆おはなし会

ボランティアグループや図書館スタッフによるおはなし会♪

日時 5月22日(土)、6月12日(土)  
午後2時～午後2時30分

## ☆みましりつとしょかん将棋サロン

参加者同士で楽しく練習対局ができます。

日時 5月16日(日)、6月6日(日)  
午後2時～午後5時

場 所 美馬市立図書館  
対象 小学生～一般  
定員 4組8名まで(※申込み不要)

## ☆出張図書館(広域サービス)

木屋平地区への広域サービスを行っています。利用カードの発行や本の貸出・返却などが出来ます。5月は7日に開催しました。6月の日程は決まり次第、蔵書検索 Web サービスや図書館 Facebook ページなどでお知らせします。

## ☆特別整理期間にともなう休館のお知らせ

6月15日(火)～22日(火)の8日間、蔵書点検のため休館させていただきます。



## 地域おこし協力隊レポート

## 1日の目標歩数について



地域おこし協力隊員  
佐藤 大輔

こんにちは！今回は、1日の目標歩数について書いていこうと思います。

結論から言うと1日の目標歩数を8,000歩以上に設定しましょう！1日8,000歩、歩くことあらゆる病気を予防・改善できる可能性があることがわかっていきます。

高血圧、糖尿病、脂質異常症、サルコペニアなどです。また、リラクソス効果もあり、自律神経のバランスを整えて、爽快感や幸福感をもたらす脳内ホルモンの分泌を促す作用もあります。

理想としては、この記事を読んだ日から1日8,000歩、歩いていただきたいのですが「なかなか歩く時間もとれないし難しい！」という方もいらっしゃると思います。そのような方にご提案なのですがこの機会に毎日の習慣を見直してみたいかがでしょうか？歩く時間を意図的に作り、習慣化していきましょう。毎日少しずつ100歩でも200歩でも増やしていただければ幸いです。そして最終的に毎日8,000歩、歩く習慣を身に付けていただきたいです。そうすれば、美馬市が掲げる「美と健康のまち」を実現できるのではないかと考えております。

## もも裏ストレッチ

1 両足を伸ばして座る。



2 膝が曲がらないようにつま先を掴む。呼吸をしながら可動域を広げていく。



QRコードを読み取るとストレッチ動画を見ることができます



驚きの  
即効性！

日常生活に必要な筋力と力が **みるみるよみがえる！**

**筋力トレーニングしませんか？**

筋力低下・肩こり・ひざ痛・猫背・体のゆがみ・

まずは見学・  
無料体験から！



**くすいのタムラ元気倶楽部**

定休日  
日・月・祝

美馬市脇町猪尻若宮南 111-1

TEL: 0883-52-5568

**美馬市  
未来創造  
アカデミー**

学校では得られない 地方では得られない 日常では得られない

**体験 情報 出会い**

[第1回] **2021.5.22** 土

参加費 **無料**  
(講座は全8回)

開催場所 美馬市役所 101・102 会議室

学生 午前 11 時～午後 2 時  
社会人 午後 3 時～午後 6 時

**オンライン・オフライン同時開催**

第1回は  
だれでも  
参加できる  
公開講座!



インターネット上の予約フォーマット  
から申請可能です。

※新型コロナウイルス感染症の状況によっては、  
オンラインのみの開催となる場合もあります。



株式会社マイナビ執行役員  
農業活性事業部 事業部長  
(徳島県立脇町高等学校卒)  
**池本 博則**

### 未来を自分たちで創り出す

これから社会人になる高校生のみなさん、これから社会を担っていく若手の 社会人の方々に  
向けて、どんどん便利になっていく社会の中のリアルなビジネスをご紹介します。「自ら考  
え」、「創造する」を体感してもらいたいと考えています。自ら未来を切り開いていく  
ために必要な考えやスキルを学ぶことができるとともに、参加者同士による実践的なカリキュ  
ラムを通して、新しい気付きや学びの創出することで日々の生活に目的や目標が生まれること、  
仕事が楽しく なること、美馬市発の起業家が生まれてくることを期待しています！初めは興味  
や関心がなくても きっと講座に参加してもらった後に興味や関心が沸くような内容でお話し  
ます。ぜひお気軽にご参加ください。

【問】 企業応援課 ☎ 52-1263    FAX 52-1200    ✉ kigyououen@mima.i-tokushima.jp

## 障がい者福祉相談員の名簿

### 身体障がい者相談員名簿

氏 名	自治会名	氏 名	自治会名
うやま としか 宇山 利嘉	共進	つづき みつまさ 都築 光将	井川
ふじくら みつぐ 藤倉 貢	島口西	さじょう 佐條サダコ	湊名 (2)
もりなか よしこ 森中 芳子	平帽子西	つつみ ていこ 堤 貞子	谷西
まつうら たかとし 松浦 貴明	新町	もりもと けんしょう 森本 健照	西山
おおさか えいこ 逢坂 榮子	中村 (美馬)	にしほ て ふうみこ 西保手文子	川上 (3)
かまだ しげき 鎌田 茂樹	駅中央		

### 知的障がい者相談員名簿

氏 名	自治会名
ふるかわ しょうぞう 古川 省三	岩倉
こんどう すみこ 近藤 澄子	井川
まるいし いさむ 丸石 勇	中
きょうづか かずよし 経塚 和義	谷口カケ

各相談員の連絡先については、長  
寿・障がい福祉課 (障がい福祉担当)  
へお問い合わせください。

【問】 長寿・障がい福祉課 ☎ 52 - 5614

# 1日体験入学

## 募集中!!

お気軽にお問い合わせ  
ください!!



**大人の学校  
悠遊大学**

生きる場所

遊ぶ場所

学ぶ場所

お問合せ

**悠遊大学事務局** 〒771-2107 徳島県美馬市美馬町字八幡115番地  
(重清西小学校内)

0883-55-2951

ここにふくこい  
担当  
藤丸

お知らせ

農地改良届、農業用施設  
建設届の提出について

農地所有者等が農地の利用の改善を目的として、農地の盛土または掘削等の行為をする場合は農地改良届を事前に提出する必要があります。内容によっては、一時転用が必要な場合もあります。

また、農業用施設建設届は、農地所有者等が農業用施設（農機具倉庫等）を設置するにあたり、施設に必要な敷地面積（建物の建築面積ではなく、それに付随する構造物、進入路等の面積も含む）が200㎡未満である場合は届出が必要ですが、なお、200㎡以上は転用が必要です。

内容によって他法令でも手続きが必要な場合がありますので、事前にご相談ください。



【問】農業委員会事務局

☎5218030

山地災害に備える

5月20日（水）から6月30日（火）まで、山地災害防止キャンペーンを実施します。

本市では、林野庁・徳島県西部総合県民局とともに、山地災害が急増する台風シーズン前の梅雨時期に山地災害危険地区の周知やパトロール、山地災害に備える活動を行っています。山地災害が発生した場合や、森林に異変を感じたら速やかに連絡してください。

【問】西部総合県民局農林水産部  
〈美馬〉農林整備担当

☎5312321

令和3年度固定資産税第1期、軽自動車税（種別割）の納期限について

●納付書で納付される方  
納期限 5月31日（月）

※納期内納付にご協力をお願いします。

●口座振替をご利用の方  
引き落とし日 5月31日（月）

※預貯金残高の確認をお願いします。

●納付場所（共通）

阿波銀行、徳島大正銀行、四国銀行、みずほ銀行（徳島支店）、ゆうちょ銀行（四国内）、美馬農業協同組合、市役所会計課、各市民サービスセンター

※随時に送付する納付書について、『木屋平総合支所』は『木屋平市民サービスセンター』と読み替えます。

【問】税務課（徴収担当）

☎5215603

軽自動車税（種別割）を口座振替で納めている方へ（お願い）

軽自動車税（種別割）を口座振替されている方への新年度の軽自動車税納税証明書（車検用）の郵送は毎年6月10日頃を予定しております。

納期限日から納税証明書が郵送されるまでに車検を受ける場合は、税務課又は各市民サービスセンター窓口で軽自動車税納税証明書（車検用）の交付を受けてください。

特に、納期限後約4日間は、金融機関から市へ口座引き落

とりの情報が届いていませんので、市で納税の確認ができません。この間に軽自動車税納税証明書（車検用）を取得する場合には、ご本人自らが口座振替されたことが確認できる通帳をお持ちいただき、ご提示ください。

※車検は有効期限の1か月前から受けることができます。納期限の前日までに車検を受ける場合は、前年度の軽自動車税納税証明書（車検用）をお使いいただけますので、お早めに車検を受けることをお勧めします。

【問】税務課（軽自動車税担当）

☎5215603

国民年金保険料の金額について

国民年金の保険料は毎年度変わります。

令和3年度の国民年金保険料は、月額16,610円です。

日本年金機構から納付書が届いたら、納期限までに納付してください。



Corgi English

みんなの英会話教室

- 3歳の子供
- 幼稚園児
- 小学生
- 中学生
- 高校生
- 大人

小中学生向けの英文法コースができました!

無料体験レッスンのお問い合わせ、お待ちしております!

www.CorgiEnglish.com

☎ 070-7547-2237 ○ 徳島県美馬市脇町大字脇町175-1





20歳以上60歳未満の方は、国民年金への加入が法律で義務付けられています。

左記に該当した場合は、美馬市保険健康課に届出をお願いします。

●勤務先を退職（失業）されたとき

●勤務先を退職（失業）された方に扶養されていた配偶者所得や離婚等の理由で厚生年金加入中の配偶者の扶養から外れたとき

○届出に必要なもの

●年金手帳またはマイナンバーの分かるもの

●印鑑

●退職日が分かるもの（健康保険資格喪失証明書・離職票など）

●窓口来庁者の本人確認書類（写真付き1点：運転免許証、マイナンバーカード等、または写真なし2点：健康保険被保険者証、年金手帳等）

【問】阿波半田年金事務所

☎62-5350

保険健康課（年金担当）  
☎52-5601

### 日本脳炎ワクチン不足のお知らせ

厚生労働省から、日本脳炎ワクチンの供給量が不足する状況になる通知がありました。つきましては、当面の間、下記のとおり接種が優先される方への接種にご協力ください。（ワクチンの供給量は、令和4年度中に回復する見込みです。）



〈接種が優先される方〉

- 第1期1回目と2回目が未接種の方
- 第1期3回目と第2期（4回目）の対象者のうち、定期接種が受けられる年齢の上限が近づいている方。
- 特例措置対象者のうち、定期接種が受けられる年齢の上限が近づいている方。

【第1期・第2期の対象者】

時期	標準的な接種年齢	定期接種の対象者	優先接種となる方
第1期	1回目	生後6か月～7歳6か月未満	3歳以上～7歳半未満の方
	2回目		
	3回目		概ね6歳半～7歳半未満の方
第2期（4回目）	9～10歳	9歳～13歳未満	12歳の方

【特例措置の対象者】

接種回数	対象者	定期接種の接種期限	優先接種となる方	
			1回目と2回目	3回目と4回目
全4回のうち未接種分	平成19年4月2日～平成21年10月1日生まれ	13歳未満	未接種の方	未接種の12歳の方
	平成7年4月2日から～平成19年4月1日生まれ	20歳未満		未接種の高3相当～19歳の方

【問】保険健康課（保健事業担当） ☎52-5611

### メンズ・レディース健診、ピロリ菌抗体検査について

●日時 6月8日（火）

午前中

6月17日（木）  
午前中

※受付時間は後日通知します。

●場所 美馬市保健センター

●費用 無料

●対象者 19～39歳で職場等で健診を受ける機会のない方

※健診会場での密をさけるため、受診人員は50名までとさせていただきますのでご了承ください。

●メンズ・レディース健診

血圧・検尿・計測・診察・血液検査（脂質・貧血・肝機能・腎機能・血糖）

●ピロリ菌抗体検査（血液検査）

過去にピロリ菌の検査・除菌を受けた方、受診日に胃及び十二指腸の病気で治療を受けている方、胃及び十二指腸の手術歴のある方は対象となりません。

【申】保険健康課（保健事業担当）  
☎52-5611

### 広報紙、ホームページへの有料広告を募集しています

広告の規格や料金は、ホームページ <http://www.city.mima.lg.jp/> または、秘書広報課 ☎52-8006 までお問い合わせください。



美馬市脇町野村 4136-1  
TEL・FAX 0883-53-0405  
E-mail k-tomonari@quollia.ne.jp  
詳しくは  
友成工務店 エキテン 検索

総合建設業

## 友成工務店

お住まいの不便さや  
気になる所があれば  
お気軽にご相談ください。

見積無料

5月は「消費者月間」です！

美馬地区消費生活センターでは、期間中、美馬市立図書館内において消費生活に関するパネル展を行っています。食品ロス削減や地球温暖化防止、来年4月からの成人年齢引き下げによる消費者トラブル予防など、消費者一人一人の消費行動がとる「新しい日常」について考えてみましょう。

展示期間：4月29日（祝・木）～5月31日（月）

場所：美馬市立図書館内

「学びのハコ3」前

マイナンバーカードを取得された方に、割引券1,000円分（500円×2枚）を交付します。

マイナンバーカード普及強化月間として、強化期間中にマイナンバーカードを取得いただいた方、またはすでに取得されている方に対して、市内の指定産直市店舗で使用できる割引券1,000円分（500円×2枚）を発行します。

この機会にぜひマイナンバーカードを取得していただき、産直市でのお買い物をお楽しみください。

マイナンバーカードの申請方法はこちら↓



<https://www.kojinbangocard.go.jp/kofushinse/>

●マイナンバーカード普及強化期間

令和3年6月～9月末まで

●対象者 美馬市に住民登録がある方で以下のいずれかに当てはまる方

①マイナンバーカードを既に取得されている方

②強化期間中にマイナンバーカードを取得された方

●受取方法

対象者①…割引券を住所へ郵送

対象者②…カード交付時に割引券を窓口にて進呈

●有効期限 令和3年12月末日予定

●指定産直市店舗 2ページをご確認ください

【問】長寿・障がい福祉課  
☎5215614

★このようなときにご利用ください  
★身体障がい者の補装具費の支給（義肢・装具など）を受けたい。  
★身体障がい者福祉の諸制度について知りたい。など  
相談費用は無料です。

●9月30日（木）  
午前10時～午前11時  
三好市保健センター  
※完全予約制です。長寿・障がい福祉課までお申込みください。

●7月7日（水）  
午後2時～午後3時  
美馬市役所

●5月20日（木）  
午前11時～正午  
三好市役所

開催

令和3年度身体障がい者巡回相談

る赤十字社・赤新月社のネットワークを生かして活動する組織です。日本赤十字社はそのうちの二社であり、西南戦争における負傷者救護で初めての活動を行って以来、苦しむ人を救うために幅広い分野で活動しています。

日本赤十字社活動支援費（日赤社費）は、迅速な災害救護活動や国際救援活動、血液事業、医療事業等の、いのちと健康、尊厳を守る赤十字活動に役立てられます。今年も、一層のご協力をお願いいたします。

【問】美馬市社会福祉協議会  
☎5317432

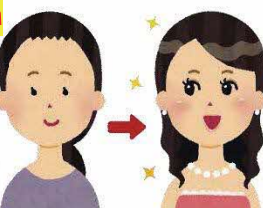
取り扱いブランド

clé de peau BEAUTE, SYNACTIF, BENEFIQUE, d program, ELIXIR, TWANY, LEQUEL, Prédia

メイクレッスン開催中

毎月第1、第2土曜日  
2時～3時半まで

予約いらず 自由参加 無料



マスクメイクメニュー

★5歳若返る目もとメイク  
★マスクにつきにくいファンデーションテクニク

宅配、配達いたします。お電話にて、お申し付けくださいませ。

## オレンジの会(認知症の人と家族のつどい)

お茶を飲みながら、お話をして気分転換

しませんか？

認知症のことで一人で悩んだり、抱え込まずに、同じ苦しみを持つ人たちが話をすることで少しでも気持ちが和らぐのなら・・・。「オレンジの会」では、認知症の人やその家族、地域住民どなたでも参加できる集いの場です。専門職による講話も予定しています。

### ●場所

ミライズ「会議のハコ」

### ●時間

午後1時30分～午後4時  
(時間内の出入りは自由)

### ●日程・講話内容(予定)

5月21日(金)  
エンディングノートについて  
6月18日(金)  
交通安全について

### 【問】美馬市社会福祉協議会

☎5317432

## 寺町花しょうぶ祭りの中止のお知らせ

6月に開催を予定していた

「寺町花しょうぶ祭り」は、新型コロナウイルスの拡大防止のため中止させていただきます。

なお、花しょうぶの観賞は予定どおり行えます。寺町公園にて、黄色、赤紫、青紫、白と紫の斑模様など、3,000本の花しょうぶが咲き誇ります。皆さまぜひご覧ください。

### ●見頃時期

5月中旬～6月中旬

### ●場所 美馬町寺町公園

### 【問】NPO法人郡里交流会

西前代表

☎090-4336-8882

## 「はがきでのご当地キャラクターを応援しよう」キャンペーン

四国内の郵便局では、手紙文化振興の一環で、毎年キャンペーンを実施しています。

この度、「うだつまる」へ届いた「はがき」をお借りし、3月から展示しています。

展示期間と展示場所は、次のとおりですのでこの機会にぜひご覧ください。

- 穴吹郵便局 5月末まで
- 三島郵便局、脇町郵便局、

木屋平郵便局 6月末まで

【問】美馬郵便局

☎6312050

## 募集

### 令和3年度「美馬市プレミアム付商品券」取扱店舗募集

新型コロナウイルス感染症の影響により、停滞している美馬市の景気回復と経済の活性化を目的とし、昨年に引き続き、独自のプレミアム付商品券を発行します。

つきましては、市内全域で商品券の取扱店舗を募集いたしますので、販売促進、店舗・商品のPRの機会としてご登録ください。

取扱対象店 市内小売業者  
(大店立地法による大型店舗は、店舗面積1,000㎡以上であること)

### 募集期間(予定)

5月中旬～6月初旬

応募方法 調整中です。後日、市ホームページ及び音声告知にて案内します。

※プレミアム付商品券の販売期間や場所については、広報みま6月号及び市ホームページに掲載予定です。

## ミライズカルチャー講座 受講生募集中

途中参加や一日体験もOK!

今回から徳島市の「エミールカルチャー&マルチススペース」と提携して、お家で受講できるオンライン講座も受付中です。詳しくはミライズHP (<https://mimacity.jp>) をご覧ください。

※新型コロナウイルス感染拡大防止のため、お客様にはマスクの着用と検温をお願いしています。また、お部屋は定期的な換気・講座開催ごとの消毒を行っています。

### ●場所 美馬市地域交流センター ミライズ

### ●料金

各講座によって異なります。 ※ミライズ総合事務室へお問い合わせください。

### ●申込場所

美馬市地域交流センター  
ミライズ 総合事務室

【申・問】美馬市地域交流センター  
ミライズ ☎5311101

地域での信頼と実績、住まいのことなら  
ライファ脇町にお任せ下さい!  
見積り・ご相談は無料です。お気軽にどうぞ!!



## ライファ脇町 (株)オオサカ

美馬市脇町大字猪尻字建神社下南182-1  
〒779-3602 営業時間: 9:00~19:00  
定休日: 日曜日 HP: <http://lifa-wa.com/>

0883-55-0596

### 店舗MAP



## 相 談

### 生活困窮者自立支援事業

### 暮らしサポートみま

暮らし、仕事、家計のことなど、どなたでも秘密厳守で相談に応じておりますので、悩みや不安お困りのことがあればひとりで悩まずに、ご相談ください。(土日・祝日・年末年始は除きます)

内 容	場 所	日 時
総 合 相 談	三 島 会 館	毎 週 月 曜 日 午後 2 時～午後 4 時
	郡里地域活動センター	毎月1・3・5火曜日 午前 9 時 30 分～午前 11 時 30 分
	美馬高齢者センター	毎月2・4火曜日 午前 9 時 30 分～午前 11 時 30 分
	木屋平市民サービスセンター	毎 週 水 曜 日 午前 10 時～正午
	※つるぎの里(生活支援ハウス) 奇数月第 2 水曜日のみ	午前 10 時～正午
	美馬市社会福祉協議会	毎 週 木 曜 日 午前 9 時 30 分～午前 11 時 30 分
	宮 内 交 流 の 里	毎 週 木 曜 日 午後 2 時～午後 4 時
弁 護 士 相 談 (要予約)	美馬市社会福祉協議会	毎月第3水曜日 午後 1 時～午後 4 時
司 法 書 士 相 談 (要予約)		毎月第1・4水曜日 午後 1 時～午後 4 時
土 地 家 屋 調 査 士 (要予約)		毎月第2水曜日 午後 1 時～午後 4 時
結 婚 相 談 (要予約)		毎月第3木曜日 午前 9 時 30 分～午前 11 時 30 分

【問】美馬市社会福祉協議会 暮らしサポートみま ☎ 53 - 7830  
※予約については、前日午後4時までをお願いします。

### 特設人権相談 6月1日は「人権擁護委員の日」です。

日時	6月1日(火) 午前9時～正午
場所	<ul style="list-style-type: none"> <li>●美馬文化会館</li> <li>●地域交流センターミライズ</li> <li>●三島会館</li> <li>●木屋平市民サービスセンター</li> </ul>
内容	人権に関する相談

【問】くらし・人権課 ☎ 52 - 8009

### 弁護士相談 ※要予約。2人まで。

日時	6月2日(水) 午前11時～正午
場所	美馬文化会館
内容	離婚・相続・借金などの生活相談

【問】美馬文化会館 ☎ 63 - 4646



### 徳島県よろず支援拠点 in 美馬市 経営相談会

中小企業・小規模事業者の方を対象に、**新型コロナウイルス感染症の影響を受けて事業活動や資金繰りにお困りの場合の経営相談をお受けします。**また、その他の起業や事業継承などの経営相談もサポートしますので、お気軽にご相談ください。

日時	5月26日(水) 午後2時～午後7時
場所	穴吹農村環境改善センター会議室3

※当日正午までに、電話、ファクシミリまたは電子メールにて予約申し込みを行ってください。(予約優先)

【問】徳島県よろず支援拠点  
☎ 088 - 676 - 4625  
FAX 088 - 653 - 7910  
✉ yorozu@our-think.or.jp  
企業応援課  
☎ 52 - 1263 FAX 52 - 1200  
✉ kigyououen@mima.i-tokushima.jp

### 「あわ地域若者サポートステーション」相談ブース

「働くこと」を希望している15～39歳までの若者を対象に、これからのことを一緒に考えます。子どもの自立に悩むご家族の相談も実施しています。

【問】あわ地域若者サポートステーション ☎ 088 - 637 - 7553 ※要予約

日時	5月25日(火) 午後1時～午後4時
場所	ハローワーク美馬
内容	「働くこと」を希望している若者との相談

おたんじょう



- 井下 莉帆 りほ 晃二 あき 中山路中 なかやま 佐古 凌大 さふる 大輔 おほすけ 裕紀 ゆき 夏子 なつこ
- 林 亮護 りょうご 義真 ぎまこと 鮎美 あづみ 東舞東 あづま 田邊和花奈 わかな 侑也 ゆう 可南子 かなこ 押西第一 おしにし
- 中川 瑞稀 みずき 千里 ちるり 上曾江 かみそが 松浦 叶 かの 真治 まぢ あゆみ あゆみ 下曾江南 かみそが
- 栗尾さくら くりお 太二 たに あんな あんな 鍵淵宮 かぎふち



おくやみ

- 井上 登子 (87) 別所浜東 藤本 輝明 (86) 上中野
- 権田アキエ (99) 拝西第二 友杉美代子 (93) 貞安
- 南後 利弘 (88) 知野 鐵家 邦夫 (66) 芋尻
- 西村 幸(103) 首野 富永 公二 (85) 拝西第二
- 脇 政春 (82) 佐城 藪本ユキエ(103) 北岡 (1)
- 西岡 静子 (99) 平帽子東 戸島 文子 (88) 西村
- 加藤トミ子 (93) 竹ノ内 篠原アイ子 (91) 新道
- 眞鍋 一二 (90) 芝坂東 松岡 文子 (93) 上棚田
- 大倉ツルコ (86) 小星 山川 清貴 (68) 土ヶ久保南
- 中川 豊和 (35) 別所浜東 谷 恒雄 (82) 突出
- 高田 正 (67) 天神 小笠 里永 (85) 竹ノ内
- 竹澤 美登 (91) 観音堂 佐々 艶子 (86) 中西
- 武田 澄子 (86) 湊名 (1) 平田 武夫 (80) 湊名 (2)
- 西浦 幸子 (89) 初草 清田久美子 (91) 拝西第一
- 井奥 武美 (69) 奈良坂上 二宮 一男 (85) 芝坂東
- 矢川 宗敬 (67) 井口 中川トミ子 (92) 貞安

美馬市人口統計

令和3年4月1日現在 ( ) 内は前月比

世帯数 12,653 (-18)

人口(日本人) 27,738人 (-119)

人口(日本人男) 13,325人 (-72)

人口(日本人女) 14,413人 (-47)

人口(外国人) 417人 (-9)

人口(外国人男) 146人 (-5)

人口(外国人女) 271人 (-4)



Mima もリスク

未然防止にお役立てください

「おっと忘れてた！」では遅い通帳記帳

相談…久しぶりに預金通帳を記帳したら、クレジットカード会社から利用した覚えのない引き落としが続いていた。

ひとこと助言…調べてみると、有料アプリや加入したことを忘れていた会員会費、プロバイダの利用料金と分かり、解約手続きができていなかったことが原因でした。

利用明細書の郵送に代えて、インターネットで利用明細の確認を求めるクレジットカード会社が増えています。本人が確認しなければ長期間引き落としに気づかないことがあるので、利用明細は毎月必ず確認するようにしましょう。その際、利用した覚えのない請求がある場合は、至急クレジットカード会社にその旨を連絡しましょう。

また、不正利用の有無や残高不足がないか確認するためにも、預金通帳は定期的に記帳しましょう。

困ったときは速やかに美馬地区消費生活センターへご相談ください。

●地域交流センター「ミライズ」1階「相談のハコ」●☎53-1541●相談時間午前9時～午後4時（土、祝、年末年始を除く）



5・6月 || 市民カレンダー

日	月	火	水	木	金	土
<p>●美馬市職員採用試験【専門人材通年採用枠】 申込期間 5月27日(木)午前9時から随時(P3)</p> <p>●美馬市職員採用試験【即戦力・UIJターン枠】 申込期間 5月27日(木)午前9時～ 6月18日(金)午後5時まで(P3)</p>				5/13	14	15
<p>お知らせ 開催行事 相談 図書館イベント 健(検)診</p>				永尾病院 ☎(貞)62-2012	佐藤内科 ☎(脇)52-1045	秦眼科 ☎(脇)52-3011
16	17	18	19	20	21	22
<p>ミライズクイズラリー(P13)</p> <p>みましりつとしょかん将棋サロン(P13)</p> <p>つるぎ町立半田病院 ☎(半)64-3145</p>	市橋内科医院 ☎(脇)53-8105	<p>美馬市立図書館休館日</p> <p>行政相談(穴吹町)</p> <p>としま小児科 ☎(脇)53-6011</p>	成田病院 ☎(脇)52-1258	<p>美馬市立図書館休館日</p> <p>我が家のアイドル申込締切(P12)</p> <p>成田クリニック ☎(脇)55-0321</p>	<p>オレンジの会(P19)</p> <p>脇町中央医院 ☎(脇)52-1529</p>	<p>クリーニングデイ(P13)</p> <p>おはなし会(P13)</p> <p>未来創造アカデミー(第1回)(P15)</p> <p>林クリニック ☎(脇)52-1001</p>
23	24	25	26	27	28	29
<p>英語でおはなし会(P13)</p> <p>ハウエツ病院 ☎(脇)52-1095</p>	桜木病院 ☎(脇)52-2583	<p>美馬市立図書館休館日</p> <p>あわ地域若者サポートステーション(P20)</p> <p>おた整形外科クリニック ☎(脇)53-2576</p>	<p>徳島県よろず支援拠点in美馬市経営相談会(P20)</p> <p>多田クリニック ☎(脇)53-1717</p>	国見医院 ☎(穴)52-1243	美馬リハビリテーション病院 ☎(美)63-2026	<p>としょかんまつり2021(P13)</p> <p>酒巻耳鼻咽喉科医院 ☎(脇)53-2525</p>
30	31	6/1	2	3	4	5
<p>美馬市立図書館こども将棋大会(P13)</p> <p>つるぎ町立半田病院 ☎(半)64-3145</p>	<p>ジェロントロジーを学ぶモニター受講生募集申込期限(P7)</p> <p>永尾病院 ☎(貞)62-2012</p>	<p>美馬市立図書館休館日</p> <p>特設人権相談(P20)</p> <p>武原外科整形外科医院 ☎(半)64-2111</p>	<p>弁護士相談(P20)</p> <p>木下(雅)医院 ☎(美)63-3171</p>	木下内科循環器科 ☎(美)63-2245	行政相談(美馬町)	<p>行政相談(美馬町)</p> <p>佐々木医院 ☎(美)63-2001</p>
6	7	8	9	10	11	12
<p>みましりつとしょかん将棋サロン(P13)</p> <p>ハウエツ病院 ☎(脇)52-1095</p>	折野病院 ☎(美)63-2569	<p>美馬市立図書館休館日</p> <p>岡内科病院 ☎(脇)52-0988</p>	<p>行政相談(木屋平)</p> <p>秦眼科 ☎(脇)52-3011</p>	<p>広報みま6月号発行日</p> <p>酒巻耳鼻咽喉科医院 ☎(脇)53-2525</p>	佐藤内科 ☎(脇)52-1045	<p>おはなし会(P13)</p> <p>西条産婦人科 ☎(脇)52-2002</p>
13	14	15	16	17	<p>※在宅当番医の受け持ち時間 平日 午後5時～午後9時 土曜日 正午～午後9時 日曜日 午前9時～翌朝午前6時 ※当番医は都合により変更される場合があります。ご了承ください。 ※GW・お盆・年末は午後5時～午後9時(ハウエツ病院・半田病院を除く)</p>	
つるぎ町立半田病院 ☎(半)64-3145	市橋内科医院 ☎(脇)53-8105	<p>美馬市立図書館休館日</p> <p>行政相談(穴吹町)</p> <p>としま小児科 ☎(脇)53-6011</p>	成田病院 ☎(脇)52-1258	成田クリニック ☎(脇)55-0321		

小児救急医療当番医一覧

病院名	電話番号	曜日	時間
つるぎ町立半田病院	0883-64-3145	金・土・日・月	日曜日は午前9時から翌日午前9時まで それ以外は午後6時から翌日午前9時まで
徳島県立三好病院	0883-72-1131	火・水・木 (ただし時間帯により当直医が対応)	

