

# 広報 みま



1  
月号

DEC 2021  
No.191

## トピックス Topics

- 市長年頭のごあいさつ (P2)
- 所得税の確定申告、市・県民税の申告はお早め!! (P4-P5)

# 謹賀新年

—今月の表紙—  
謹賀新年  
(一の森より)

謹んで新年のお祝いを申し上げます。  
皆様のご健勝とご多幸を心よりお祈り  
いたします。  
本年も「広報みま」をよろしくお願  
いいたします。





美馬市長  
藤田 元治

謹んで年の初めの御祝詞を申し上げます。

市民の皆様には清々しく新春をお迎えのことと心からお喜び申し上げます。

旧年中は、市政の推進に一方ならぬご支援・ご協力を賜り厚く御礼を申し上げます。振り返りますと昨年6月の市長選挙におきまして、市民の皆様から無投票当選という栄を賜り、2期目の市政を預からせていただくこととなりました。新年を迎え、改めてその重責を噛みしめ、全力を傾注して、市政運営の舵取りをさせていただきたいと、決意を新たにしているところでございます。

昨年は、新型コロナウイルスが世界中で猛威を奮い、多数の犠牲

者を出しました。社会経済活動にも大きな影響を及ぼし、本市におきましても4月の緊急事態宣言発令以降、「新しい生活様式」の実践など日常生活が大きく変化し、本市の経済に大きな影響をもたらしました。こうした状況を少しでも改善すべく、定額給付金プロジェクトチームを発足し、迅速かつ的確な支給を行うとともに、本市独自の企業応援給付金や営業持続化給付金等の経済対策の実施により、少しでも経済状況を回復することができたのではないかと考えております。

さらに、緊急経済対策の一環として、プレミアム付き商品券を発行し、子育て世帯に対しては同商品券を支給いたしました。その結果、約3万8千セットが引き替え済みとなっており、コロナ禍で景気が落ち込む中、大きな消費を生み出すことができました。

新型コロナウイルスの終息に關しましては、長期化が予測されますることから、引き続き市内経済への影響を把握、分析いたしまして、経済・雇用対策をはじめとした各種施策に取り組んでまいります。

一方、令和2年7月豪雨や台風10号によりまして、九州を中心に日本各地で甚大な被害をもたらされ、多くの尊い命が失われました。多くの命が失われたことは、誠に残念なことでありま。

本市といたしましては、職員全員の防災士の取得を目標に掲げ、職員を中心とした防災意識の醸成をはかるとともに、新たに防災対策監を新設し、豪雨や南海トラフ巨大地震などの災害対策を強化しております。

また、市役所穴吹庁舎駐車場を平時は駐車場、災害時は屋外防災活動拠点となるリバーシブルでハイブリットな施設として有効活用できるように計画中であり、平時から決して気を緩めることなく一層の防災・減災対策、危機管理体制を強化し、安全・安心なまちづくりを目指してまいります。

昨年は、株式会社MIMAチャレンジがうだつの町並みの古民家を改修・再生を進めておりました、イタリアンレストランと宿泊施設が完成し、順調に営業を行っております。今後も民間活力による古民家の再生・利用を促進し、交流人口や関係人口の創出、移住定住、新規創業に繋がるよう支援を継続し、「滞在型」観光地への転換や観光消費額の増加、町並み景観保護に結びつけてまいりたいと考えております。

また、新たな取り組みとして、「人生100年時代」のまちづくりワークショップを開催いたしました。これは、人生100年時代を見据え、高齢化を全ての人が幸せになるチャンスに変える社会であ

る「創造的超高齢社会」を実現するため本市の重要施策として位置づけております。「美と健康」をキーワードに、市民の皆様が美しく、健康に、人生を謳歌することを目的としております。今後も市民の皆様・行政・企業が共に考える場の創出に向け、取り組んでまいります。

今年も、昨年度策定いたしました第3次美馬市総合計画の「とみ未来をつくる」を基本理念とし、将来像「美しく駆ける活躍都市 美馬」の実現に向けまして、4月に開園予定であります幼保連携型「岩倉認定こども園」や農業、食、防災、地域活性化の各機能を結びつけた脇町小星地区「生涯活躍のまち」の整備などの重要プロジェクトを推進するため、各種施策に積極的に取り組み、失敗を恐れずに果敢に挑戦してまいります。

そして、「美来創生のまち美馬市 一歩先の確かな未来へ」をキャッチフレーズに、市民の皆様様に「住んで良かった」、「これからも住み続けたい」と思ってもらえるよう全力を尽くしてまいりますので、一層のお力添えをお願い申し上げます。

結びとなりますが、市民の皆様には、ご家族とともにご健勝で幸せ多い年となりますことをご祈念申し上げます。年頭のご挨拶とさせていただきます。

## 競争入札参加資格審査申請書の受付

令和3年度の一般（指名）競争入札への入札参加を希望する事業者は、**提出要領を必ず熟読し**、入札参加資格審査申請書を提出期間内に所定の方法で提出してください。なお、提出要領は、市ホームページ（入札情報）で閲覧できるほか、総務課に備え付けています。

また、今回から、**建設工事に係る申請は電子申請になりました**。次の電子申請ホームページ URL からアクセスしてください。

市内業者または準市内業者については、紙媒体での申請も可能です。様式は、市ホームページ（入札情報）からダウンロードしてください。

●市ホームページ（入札情報） <http://www.city.mima.lg.jp/nyusatsu/>

●提出期間 1月15日（金）～2月15日（月）（紙申請：最終日消印有効）

●提出方法 「建設工事」：電子申請（市内業者・準市内業者のみ紙申請も可）

※電子申請ホームページ：<https://www.nssinsei.jp/mima-city>

「測量・建設コンサル業務」および「物品・役務」：持参または郵送

### ●有効期間

業種	区分	有効年度	有効期間
建設工事	市内業者・準市内業者・市外業者	令和3・4年度（新規・更新）	令和3年4月1日～令和5年3月31日
		令和3年度（追加）	令和3年5月1日～令和4年4月30日
物品・役務	市内業者・準市内業者	令和4年度まで（随時）	申請日の属する月の翌月1日～令和5年3月31日
	市外業者	令和3年度まで（随時）	申請日の属する月の翌月1日～令和4年3月31日

※「建設工事」および「測量・建設コンサル業務」の申請は、徳島県との共同受付を実施しています。本市に入札参加資格申請を行う場合は、「共同審査書類」を徳島県に提出することが必要です。

【問】総務課 ☎ 52 - 1212

## 墓地使用者を募集します

### ●墓地について

墓地種類	地区	場所	区画
市営墓地	脇町	猪尻	約2.0×3.0m
共同墓地	脇町	拝原	約1.7×2.8m
	脇町	島口西	約2.5×2.9m
	脇町	岩倉	約2.4×2.4m
	美馬町	池ノ浦（東側区画）	約2.0×3.0m
	美馬町	池ノ浦（西側区画）	約2.0×3.0m

●応募は1世帯1区画までとさせていただきます。

●応募者多数の場合は抽選となります。

### ●注意点

<共通>

墓地使用者の決定であり、土地所有権の譲渡ではありません。

<市営墓地>

墓地使用者は永代使用料を納付する必要があります。

<共同墓地>

水の利用及び通路の整備等を行う場合に発生する費用については、全て使用者負担となります。

●募集条件 美馬市に住所登録している方、本籍を有する方 など

●募集期間 1月14日（木）～1月27日（水）【抽選日：1月31日（日）】

●申込方法 環境下水道課に備え付けの申込用紙を記入（電話、メール等は不可）

【問】環境下水道課 ☎ 52 - 8020

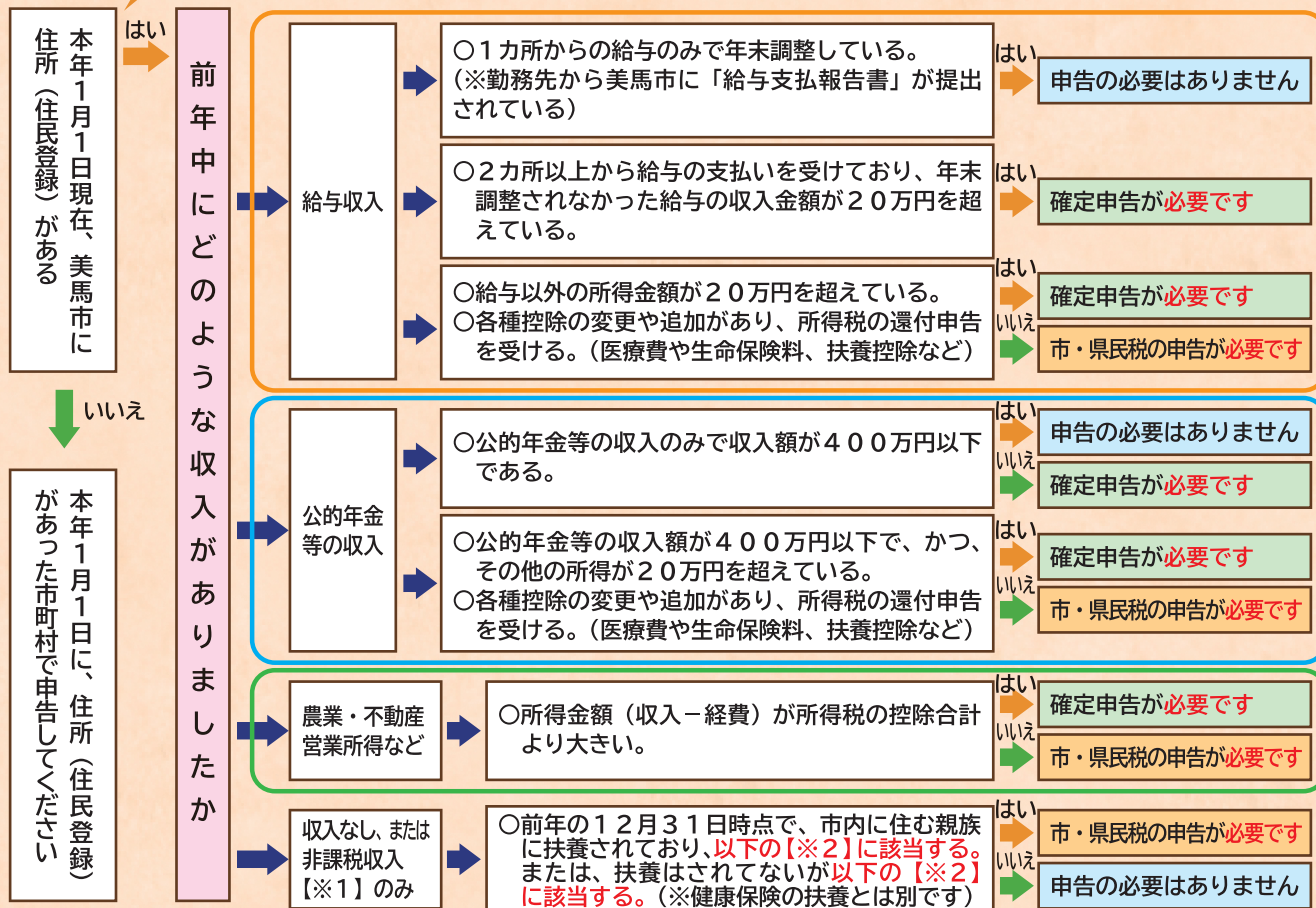
# 所得税の確定申告、市・県民税の申告はお早めに

## 申告フローチャート

スタート

申告が必要かどうか確認してみてください

このフローチャートは、申告が必要かどうかを簡易的に判断するためのものです。



【※1】 非課税収入とは、遺族年金、障害年金、雇用(失業)保険、傷病手当などです。

【※2】 次に該当する方は保険料等の算定や軽減措置の判定ができないため市・県民税の申告が必要です。

- 国民健康保険の加入者及びその世帯主の方
  - 障がい福祉サービス等を利用している方及びその世帯の方
  - 保育所、認定こども園等に入所しているお子さまのいる方
  - 奨学金や就学援助制度を利用する方
  - 前年中に課税収入(所得)がなかったという内容の非課税証明書を取得する予定のある方 等
  - 後期高齢者医療制度の加入者及びその世帯の方
  - 国民年金保険料の免除申請をする方及びその世帯の方
  - 幼稚園へ就園奨励費の申請をする方
- (課税収入(所得)が0円であったという証明)

### 申告に必要なもの

- 共通
  - ①印鑑(ゴム印・スタンプ印は不可)
  - ②個人番号の確認ができる書類(マイナンバーカード等)
  - ③本人確認ができる書類(運転免許証等)
  - ④税務署からの通知 ※送付があった方のみ
- 還付申告の場合
  - 通帳(口座番号が確認できるもの)
  - 給与所得者・年金受給者の場合
    - 源泉徴収票(原本)【※】
  - 農業所得・営業所得・不動産所得等の所得者の場合
    - 収入金額と必要経費を確認できる書類(収支内訳書を作成してご持参ください。【※】)
  - 雑所得・一時所得の所得者の場合
    - 収入金額と必要経費を確認できる書類(証明書等)【※】

### 各種控除に必要なもの

- 社会保険料(国民年金保険料など)
    - 領収書(原本)【※】または支払い証明書等
  - 生命保険料・個人年金保険料・地震保険料等
    - 控除
  - 控除証明書(原本)【※】
  - 障害者控除
    - 障害者手帳または障害者控除対象者認定書等
  - 寄附金控除
    - 受領証明書
  - 医療費控除
    - 医療費控除の明細書【※】または医療費通知(原本)
  - 領収書だけでは控除を受けることはできませんので、医療費控除の明細書を作成してご持参ください。
- 【※】昨年中に支払ったものに限る
- ※確定申告書の控除に税務署受付印が必要な場合は、脇町税務署で申告してください。
- ※土地等の譲渡所得について申告の相談をされる方は脇町税務署で受付日をご確認ください。

【問】税務課 ☎52-15602 ☎52-15603

▼次に該当する方は、市役所で受付できません。脇町税務署で確定申告をしてください。

- 青色申告、損失申告、雑損控除の申告
- 土地建物、株式等の譲渡所得の申告
- 譲渡損失、配当所得、消費税の申告
- 住宅借入金等特別控除（初年度）の申告
- 準確定申告（亡くなられた方）
- 海外に居住している人を扶養とする申告

申告についてご不明な点がある場合は、税務課までお問い合わせください。

【問】税務課 ☎ 52 - 5602、☎ 52 - 5603

## 令和3年度申告日程表

≪新型コロナウイルス感染症の拡大防止に伴う申告会場の変更について≫

申告会場での三密（密集・密閉・密接）を避けるため、脇町地区、穴吹地区にお住まいの方は、申告会場が穴吹農村環境改善センター1階 多目的ホールになります。昨年度と申告会場が変わりますので、ご来場予定の方はお間違えのないようご注意ください。

※脇町地区にお住まいの方で穴吹農村環境改善センターに来場することが困難な方は、次の日程で出張窓口を開設します。ただし、ご来場の皆さまにお待ちいただくことなく、感染リスク防止により配慮した形で申告ができるよう事前予約制とさせていただきます。予約については税務課までお問い合わせください。

■日時 3月5日（金）、3月8日（月） 午前9時30分～午後4時

■場所 地域交流センターミライズ1階 会議のハコ

※美馬町、脇町、穴吹町の各会場の設置期間内に申告できない場合は、2月16日～3月15日に穴吹農村環境改善センター1階 多目的ホールで申告してください。

<平日に来庁できない方のために、次の日時・場所で休日窓口を開設します。>

■日時 3月7日（日） 午前9時30分～午後4時 ■場所 穴吹農村環境改善センター1階 多目的ホール

受付時間 午前9時30分～午後4時

美馬地区		【問】税務課 ☎ 52 - 5602、5603
月日	地区	場所
2月16日（火）	東宗重北、東宗重南、東宗重中島、中宗重東、中宗重南、中宗重中、中宗重西、蛭子、土ヶ久保、段池梅	美馬町市民サービスセンター3階 大会議室
2月17日（水）	駅東、駅中央、駅西、中山路北、中山路東、中山路中、中山路西、中山路南、坊僧	
2月18日（木）	妙見、喜来、和進、天神、井川、鍵掛滝ノ宮、野田ノ井南、野田ノ井北、中村、藤宇、惣立山	
2月19日（金）	西村、宮北、上野、中島、竹ノ内、中上、城、中西、八幡、谷口、露口、吉水	
2月22日（月）	小長谷、星條、芝坂東、芝坂中、岡、蕨草、大久保、切久保、昭和、上久保、入倉、清田上、清田下、丈寄	
2月24日（水）	中野、夏弥喜、宗ノ分、ナロヲ第1、ナロヲ第2、沼田、西荒川、東荒川、高倉、東原、突出、猿坂	
2月25日（木）	西大谷口、西大谷奥、東大谷口、東大谷奥、井口、小星、平帽子西、平帽子東、下中野、上中野、中八、長入、滝山、芋穴、梨子木、横倉、川原柴、暮畑	
2月26日（金）	新町、田上、馬木、助松、上の原、井口東、岩倉	
3月1日（月）	別所上、別所浜東、別所浜西、木ノ内、野村東、野村西、川原町	
3月2日（火）	天王下、山路、池の端北部、東鎌倉、西鎌倉、池の端南部、浮島、稲田町、坂上町、中村、新道、西の丁、坂下、猪尻仲ノ町、友愛町、錦町、中樽井、西ノ久保、西上野北、西上野南、庄、土井、原、北庄、北庄団地、伏飛、古作	
3月3日（水）	柴床北、柴床南、中央、高校前、北町東之町、北町中之町・北町西之町、北島、本町、島口東、島口西、大工町、朝日町、落久保、中町、突抜町、東城山団地、西城山団地、佐城、段、芋尻	
3月4日（木）	美村、赤谷、番所、落合、落合中央、黒北、藤川、中出、広棚、中熊、釜の池、宮井、夏子、土井の池、相平、清水下、清水上、御所野、古屋敷、金川、冬畑、阿串、櫛野	
3月5日（金）	春日、拝東南、拝東北、拝中北、拝西1、拝西2、拝北南、拝北	
3月8日（月）	加重、上棚田、棚田、共進、開拓、下曾江南、下曾江北、大木原、中曾江、上曾江、八久保、新田、貞安	
脇町地区		【問】税務課 ☎ 52 - 5602、5603
月日	地区	場所
3月9日（火）	調子野、支納、梶山、宮内西、宮内東、首野、田方、大内、知野、猿飼、丸山、新名	穴吹農村環境改善センター1階 多目的ホール
3月10日（水）	三谷全域（南部含む）、小島全域	
3月11日（木）	奈良坂、奈良坂中、奈良坂上、奈良坂第3団地、市場、岡、中央、上谷、中屋、宝、空野、市ノ下、新山、西成戸、東成戸、成戸団地、尾山	
3月12日（金）	岩手、岩手上、北岡1、北岡2、北、盤若、大平台、辻、中、藪ノ下、畑中、柏、常盤、井手端、土場	
3月15日（月）	舞中島全域、平馬、初草、初草上、仕出原、中野、西山、中野宮、西谷、測名1、測名2、大久保、古宮地区全域	
木屋平地区		【問】木屋平総合支所 総務福祉課 ☎ 68 - 2112
月日	地区	場所
2月16日（火）	竹尾、堂久保、川原、内川地、八幡（木屋平）、弓道	木屋平複合施設2階 201会議室
2月17日（水）	川井上、川井下、川井奥、榛木、麻衣	
2月18日（木）	三ツ木、貢、小日浦、竜の口、ピヤガイチ、南張西、南張東、南張上、大北西、大北東	
2月19日（金）	向椋原、椋原上、椋原下、大久保、椋原谷、尾山、杖谷、桑柄、葛尾、菅藏、今丸、竹屋敷、二戸口、市初、二戸	
2月22日（月）	寺内、太合中、桃藪、太合奥、中尾山、川上1、川上赤石、川上2、川上3、川上4	
2月24日（水）	谷口東、谷口中、谷口上、谷口西、滝の宮	
2月25日（木）	森遠1、森遠2、森遠3、谷口カケ	
上記期間内に申告できない場合は、3月15日までに木屋平総合支所総務福祉課で申告してください。		

## 公的年金受給者の申告相談会について

所得が公的年金のみの方を対象に、下記の日程で令和2年分の市民税・県民税の申告相談会を開催します。

対象地域	場所	開催日時
穴吹町	穴吹農村環境改善センター1階 多目的ホール	2月9日(火) 午前9時～午前11時30分
脇町		2月10日(水) 午前9時～午前11時30分
美馬町	美馬町市民サービスセンター3階 大会議室	2月12日(金) 午前9時～午前11時30分

- 【持参物】①印鑑（ゴム印・スタンプ印等は不可）  
 ②個人番号の確認ができる書類（マイナンバーカード等）  
 ③本人確認ができる書類（運転免許証等）  
 ④令和2年分公的年金などの源泉徴収票（原本）  
 ⑤生命保険料、個人年金保険料、地震保険料などの控除証明書（原本）  
 ⑥社会保険料（国民年金保険料など）の支払い証明書など（原本）  
 ⑦障害者控除を受ける方は、身体障害者手帳など  
 ⑧医療費控除を受ける方は、医療費の明細書又は医療費通知（原本）  
 ⑨寄附金控除を受ける方は受領証明書  
 ⑩所得税が還付になる場合は口座番号がわかるもの（申告者と同じ名義の通帳など）  
 ⑪税務署からの通知が送付されている方はご持参ください（利用者識別番号がわかるもの）

【問】税務課（市・県民税担当） ☎ 52 - 5602

## 脇町税務署の確定申告会場などについてのお知らせ

- 開設期間 2月16日(火)～3月15日(月) ※土日祝を除く  
 贈与税や土地・株式などの譲渡所得についての申告相談を希望される方は、担当職員が従事していないため3月1日(月)以降にお越しください。ただし、作成済みの申告書等の提出は受け付けています。
- 受付時間 午前8時30分～午後4時（相談開始は午前9時から）  
 会場の混雑状況により、午後4時前であっても受付を終了させていただく場合があります。
- 駐車場 駐車スペースは10台分のみですので、駐車までにお待ちいただく場合があります。
- 感染症対策等
  - 会場への入場には「入場整理券」が必要です。整理券は各会場で当日配付又はLINEで事前発行します。
  - 入場整理券の配布状況に応じて、後日の来場をお願いすることもあります。
  - 自宅で申告書が作成できる国税庁ホームページ「確定申告書等作成コーナー」をぜひご利用ください。  
 なお、スマートフォンでも所得税の確定申告書が作成できます！

【問】脇町税務署 ☎ 52 - 1206



◀ 国税庁LINE  
公式アカウント



◀ 確定申告書等作成  
コーナー

# 我が家の アイドル



このコーナーでは市内に在住する、発行月に満1歳の誕生日を迎える赤ちゃんの写真を掲載します。

## 令和2年2月生まれの赤ちゃん大募集!

### 申し込み方法

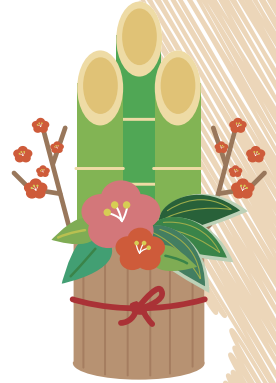
郵送・Eメール等で下記の必要事項を記入し写真を添えてお申し込みください。 ※持込可  
赤ちゃんの写真 氏名(ふりがな) 性別 生年月日 住所 保護者の氏名  
電話番号 30字以内のコメント

### 問い合わせ先

秘書広報課 ☎52-8006  
 〒777-8577 美馬市穴吹町穴吹字九反地5  
 ✉ hisyo@mima.i-tokushima.jp



秘書広報課(メール)



### 締め切り日

1月20日(水)必着です。



1/7

たかの ゆいと  
高野 結翔くん

脇町

ゆいとくん誕生日  
おめでとう!元気に  
大きくなってね♡



1/9

いのうえ こじろう  
井上 心仁朗くん

穴吹町

お誕生日おめでとう!  
これからも元気いっば  
いで大きくなってね。



1/12

てらだ みつき  
寺田 充希ちゃん

脇町

1歳おめでとう!これ  
からもいっばい笑顔  
を見せてね。大好き♡



1/16

やまもと さら  
山本 咲良ちゃん

脇町

1歳のお誕生日おめで  
とう♡怪獣さらごん  
が大好きです♡



1/22

ひらい かいせい  
平井 海星くん

脇町

1歳おめでとう☆



1/23

つきあか しょういちろう  
月岡 奨一朗くん

穴吹町

お誕生日おめでとう!  
笑顔いっばい大き  
な一れ☆

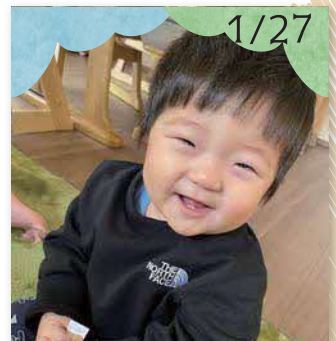


1/23

いわと あらた  
岩戸 新くん

脇町

お誕生日おめでとう☆  
元気に大きくなって  
ね!!



1/27

にしあか なおと  
西岡 直翔くん

脇町

お誕生日おめでとう♡  
これからも可愛い笑顔  
たくさん見せてね♡

## 10/22 災害時に備えた電力供給の確保を目指して 徳島トヨタ自動車株式会社と協定を締結しました

徳島トヨタ自動車株式会社と「災害時の避難所等における外部給電可能な車両からの電力供給の協力に関する協定」を締結しました。

この協定は、災害発生時、避難所生活に必要な電力を確保するため、外部給電可能な燃料電池車などの車両の貸出についてご協力いただくものです。

また、調印式後には、車両から家電等への給電・充電のデモンストレーションが行われました。



## 10/31 11/1 地域防災力の向上を図るために 美馬市地域防災訓練を実施

2日間にわたり、自主防災組織、連合婦人会、青年会議所の代表の方を対象に、地域防災訓練として「避難所開設・運営リーダー養成研修」を実施しました。

今回は、地域住民主体の避難所開設・運営体制づくりを推進するための自主防災組織等のリーダーを養成することを目的に、新型コロナウイルスの感染症対策を踏まえたより実践的な訓練となりました。

## 11/5 災害時の「自助」の動きを確認 美馬市シェイクアウト訓練を実施

市内全域でシェイクアウト訓練を実施しました。

この訓練は、地震が発生したと想定し、その場で机などの下に入り「まず低く、頭を守り、動かない」という3つの安全確保行動をとる一斉防災訓練で、認定こども園や小・中学校を始め、福祉施設、企業など、5,002名の方に参加登録いただきました。

この訓練をきっかけに、災害への備えをもう一度見直してみてください。



## 11/8 みんなで守る豊かな自然 三頭ふれあいの森づくり

日垂ふるさと振興財団の助成により、「第21回三頭ふれあいの森づくり」が開催されました。

紅葉も深まる中、市内外からボランティアの皆様に参加していただき、枝打ちや間伐等、森づくり活動を行いました。作業後には、ヒノキの間伐材を持ち帰り、花台やハンガーポールを試作したり、草景盆栽の体験や地元名産のそば・おにぎり等もふるまわれ、交流を深めました。



## 11/18 日常から防災・減災に備えるために 三井住友海上火災保険株式会社と協定を締結

三井住友海上火災保険株式会社と「SDGs推進に関する包括連携協定」を締結しました。

この協定は、SDGsの推進全般のほか、災害時に役立つ機能が搭載されたスマートフォン用アプリ「スマ保災害時ナビ」の提供を始めとした防災・減災など、地域の活性化と市民サービスの向上に関する事項について相互に連携し取り組むことを定めています。

### 「スマ保災害時ナビ」とは？

地図・カメラ・ハザードマップを活用した避難所までのルート案内や現在地の最新の防災情報の通知、安否情報の登録・確認など、災害時の安心・安全な行動をサポートするスマートフォン用アプリです。無料でダウンロードでき、どなたでもご利用可能です。ぜひこちらからダウンロードし、災害時にご活用ください。



iPhone用 Android用



▲こちらからダウンロードしてください。

## 11/26 美馬市国民健康保険事業の運営に関する協議会に 国民健康保険税の見直しを諮問



郷司会長に諮問書を手渡す藤田市長

令和3年度以降の国民健康保険税率を見直すことについて、美馬市国民健康保険事業の運営に関する協議会に諮問しました。会議では、国保の安定化と負担の適正化のための国保税の在り方について議論されました。次回会議までに意見が取りまとめられ、答申を受ける予定です。

<諮問の内容>

- 資産割を廃止し、所得割と被保険者均等割を引き上げ
- 令和5年度までの3年間で段階的に新税率に移行

## 12/18 円滑な自助・共助・公助の推進を目指して 災害対策本部図上訓練を実施

穴吹農村環境改善センターにおいて、災害対策本部図上訓練等を実施しました。南海トラフ巨大地震の発生を想定し、市災害対策本部と関係機関の情報連携や被害情報の収集・分析及び対応策の検討を行い、市の災害対応能力の向上を図りました。



## 宝くじ助成事業で防災用資機材を 購入

コミュニティ助成事業は、宝くじの受託事業収入を財源として、一般財団法人自治総合センターが行う宝くじの社会貢献広報事業のひとつです。

今回、大工町自主防災会が防災用資機材を購入しました。今後は、これらを活用したあらゆる災害想定訓練を重ねていくことで、災害に備えた自主防災力の向上が期待されます。

## 11/5 第64回徳島県社会福祉大会 功労表彰

徳島グランヴィリオホテルにおいて、社会福祉に功績のあった個人や団体を讃える表彰がありました。新型コロナウイルス感染症の影響により規模縮小で代表者のみの参加となり、次の方々と団体が受賞されました。〈敬称略〉

### ■名誉大会長表彰（県知事表彰）

社会福祉事業功労者 西岡利江子（阿波市）  
 ボランティア功労者 藤見美智子（中屋） 三宅 照子（北） 宮本 和子（中屋）  
 山口美智瑠（石神）

### ■大会長表彰（県社会福祉協議会長表彰）

民生委員・児童委員功労者 黒岩 誠治（谷口西） 坂口 房武（大北西） 地造津根子（太合中）  
 社会福祉事業功労者 南 邦明（別所上） 国岡美千代（蕨草） 國見富美子（柴床南）  
 佐藤美智子（大工町） 中山 俊江（西分） 三宅 秋子（大原）  
 西路 照夫（湊名2） 南 潔子（藪ノ下） 浅川 光（段池梅）  
 松岡那智雄（柴床南） 藤岡カヨ子（藤川） 藤本 輝子（開拓）  
 ボランティア功労者 竹田 勝一（馬木） 和田 直子（西ノ丁）

### ■大会長表彰（県共同募金会会長表彰）

地区団体 美馬 東宗重北自治会 段池梅自治会 中島自治会 上野自治会  
 鍵掛滝ノ宮自治会  
 脇町 芋尻自治会 滝山自治会 猪尻仲ノ町自治会  
 穴吹 葛内田自治会 新山自治会  
 木屋平 櫛木自治会 川原自治会 内川地自治会 太合奥自治会  
 川上3自治会

## 11/6 日本赤十字社功労表彰

例年、日本赤十字社徳島県支部主催の「赤十字のつどい」において長年にわたる赤十字活動へのご功労に対し、表彰式が執り行われておりましたが、今年度は、新型コロナウイルス感染症拡大防止のため中止となりましたので、美馬市において、代表者の方への伝達式を執り行いました。（順不同・敬称略）



### 金枠（10年以上）

氏名	行政区
三宅 武子	広棚
三宅 良子	赤谷
篠原 恭子	櫛野
藤川一二三	中熊
雲本千代子	中村（穴吹）
佐藤 勝代	西ノ丁
佐藤 恵子	谷口
伊勢ツネ子	中山路北
宮本 照子	中宗重南

### 銀枠（5年以上）

氏名	行政区	氏名	行政区
中島 慶子	番所	伊良原美代子	島口西
吉川 須美	番所	梅津 久子	川上（3）
秋山 理子	赤谷	天田 テル	森遠（3）
新開 順子	赤谷	吉本 和代	中山路南
正木 誠子	赤谷	眞鍋智恵子	中宗重中
鎌田 文子	赤谷	谷 満子	東宗重中島
蔭野 恒子	庄舞	岩崎 良子	別所上
坂口 米子	中村（穴吹）	川西 敏子	別所浜西
枝澤 民子	拝西第一	武田みどり	小星
三好 由香	落久保	吉川 秀子	野村東



# 図書館だより



NIMA\_CITY\_LIBRARY

美馬市立図書館  
Instagram  
始めました♪

今月のおすすめ本

美馬市立図書館 ☎53-9666  
開館時間 午前9時～午後7時  
休館日 火曜日・毎月第3木曜日



**北条五代<上・下>**  
火坂 雅志 著 伊東 潤 著 / 朝日新聞出版 / F7  
早雲、氏綱、氏康、氏政、氏直。100年にわたる興亡を描く。火坂雅志急逝による未完の大作を伊東潤が引き継いで完結。上は、火坂雅志による第1部と伊東潤による第2部第1章を、下は、伊東潤による第2部第2～5章、巻末エッセイを収録する。



**ゆきだるまとかがみもち**  
林 木林 著 岡本 よしろう 絵 / 鈴木出版 / Eオ  
ガラス戸越しに目を合わせていた、庭にいるゆきだるま、家の中にいるかがみもちは、いつか話をしたり遊んだりしたいと思っていました。そんなある日、ねこのミイがガラス戸を開けて、家の中に入っていった。

## ☆「徳島まるづかみ展・県西編」

2021年8月にグランドオープン予定の徳島県立博物館・新常設展示より、徳島の恐竜コレクションや、徳島県西部にゆかりのある品々を先行して展示します。吉野川の自然と漁労用具、阿波藍関連資料や、脇町高校から寄贈された動物剥製標本の里帰り展示など。ぜひご覧ください。



日時 1月18日(月)  
午前9時～午後7時(※図書館開館日/観覧無料)  
場所 美馬市立図書館 フリースペース  
協力 徳島県立博物館  
主催 「徳島まるづかみ」事業実行委員会  
**徳島まるづかみクイズラリー**  
日時 12月18日(金)～ ※景品がなくなり次第終了  
場所 美馬市立図書館  
対象 小学生～(※幼児は保護者同伴で参加OK)  
参加費 無料(ただし、参加は一人1回のみ)  
**<展示解説&ワークショップ>**  
日時 1月17日(日)  
午後1時30分～午後3時30分  
場所 美馬市立図書館 フリースペース  
講師 徳島県立博物館 学芸員  
定員 先着20名※事前申込みが必要です。  
参加費 無料

## ☆英語でおはなし会

ボランティアによる英語絵本のおはなし会です。  
Let's Enjoy English!!  
日時 1月24日(日) 午後2時～午後2時30分  
場所 美馬市立図書館 おはなしのハコ  
対象 幼児～小学生  
参加費 無料  
定員 先着10名(保護者を含む)  
※事前申込みが必要です。

## ☆「節分のおはなし会&季節の工作」

読み聞かせと工作で節分を楽しみましょう!!親子そろってご参加ください♪  
日時 1月30日(土) ①午前11時～正午  
②午後2時～午後3時  
場所 美馬市立図書館 おはなしのハコ  
対象 幼児～小学生(※幼児は保護者同伴)  
定員 各回先着10名(保護者を含む)  
※事前申込みが必要です。  
参加費 無料

## ☆コツをつかめば簡単!けん玉教室

けん玉でいろんな技に挑戦してみよう!講師のけん玉パフォーマンスもあります♪  
当日は講師判定によるけん玉検定も実施します。初心者から経験者まで、お待ちしております!  
日時 2月6日(土) ①午後1時30分～(初心者向け)  
②午後3時～(経験者向け)  
場所 美馬市立図書館 フリースペース  
講師 唐渡 義伯<sup>とわたり よしり</sup>さん(JKA2段、GLOKENエキスパート2級)  
対象 幼児(5歳くらい)～一般  
定員 各回先着10名 ※事前申込みが必要です。  
1月23日(土)より受付開始  
参加費 無料  
持参物 お持ちの方はけん玉(貸しけん玉もあります)

## ☆おはなし会

毎月第2・4土曜日、ボランティアグループや図書館スタッフによるおはなし会♪  
日時 1月23日(土)、2月13日(土)・27日(土)  
午後2時～午後2時30分

## ☆みましりつとしょかん将棋サロン

毎月第1・3日曜、将棋サロンを開催しています。参加者同士で楽しく練習対局ができます。  
日時 1月17日(日)、2月7日(日)・21日(日)  
午後2時～午後5時  
場所 美馬市立図書館  
対象 小学生～一般  
定員 4組8名まで  
(人数によっては時間を決め、入れ替え制にします)  
参加費 無料  
※申込み不要です。必ずマスクを着用の上、直接会場までお越しください。

## ☆出張図書館(広域サービス)

図書館では、木屋平地区への広域サービスを行っています。利用カードの発行や本の貸出・返却などが出来ますので、ぜひ、お越しください!!(※道路状況により、中止する場合があります。)  
日程 1月21日(木)  
時間 正午～午後2時  
場所 木屋平総合支所3階図書室

# 地域おこし協力隊レポート

「和傘への『想い』、新たに。」

地域おこし協力隊員 江本 恵

皆さんこんにちは！うだつの町並み、伝統工芸体験館 美来工房にて和傘製作を行っている江本です。

寒い日が続いておりますが、皆様いかがお過ごしでしょうか。

昨年11月14日、美馬市地域交流センターミライズにて、



『第16回美馬市文化祭』と15周年功労者表彰式が開催されました。私が所属している美馬和傘製作集団も、15周年の節目の年に功績をたたえられ、表彰を受けました。身の引き締まる思いと、この活動に関わることができたことをとても光栄に思います。

また、寒くなり霜が降りた頃、和傘の主材料である「竹」の切旬を迎えました。竹藪に分け入り、和傘作りに適した竹を見極め、1年間で使用する量を伐採しました。この竹が職人の手業により、割られ加工されて傘骨になります。

そして、数か月に及ぶ数々の工程を経て、「蛇の目傘」「番傘」「日傘」へ、「ミニ和傘」「ランプシェード」や「曲芸傘」へと生まれ変わり、全国のご注文をいただいた方々の元へと嫁いでいくこととなります。

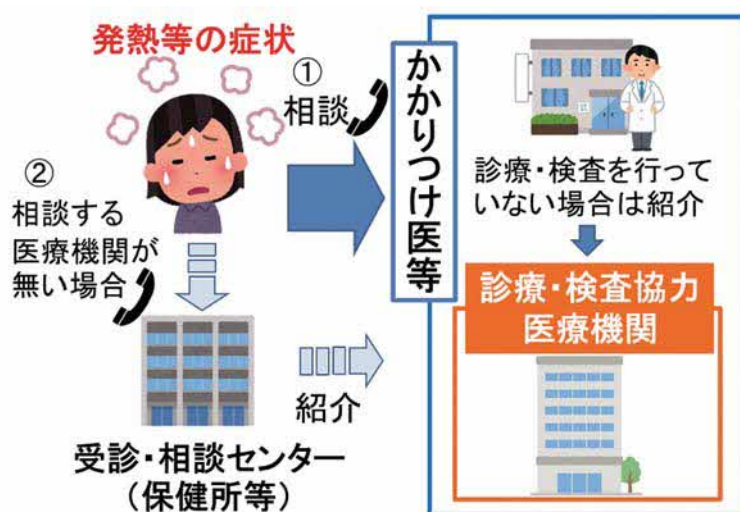


美馬和傘製作集団の職人たちは、贈答品として贈る方の気持ちや、手にする方の喜ぶ笑顔を考え、1つ1つの部品製作から商品発送、アフターフォローまで丁寧に対応しています。

私の地域おこし協力隊としての任期も残りわずかとなりました。私の目指している「美馬市和傘」、「徳島県和傘」となるように、これからも尽力して参ります。

# 発熱等の症状がある方の「相談・受診」の方法について

～発熱時は「かかりつけ医」にご相談を！～



● 発熱や強いだるさなど症状がある方は、まず身近な「かかりつけ医」に電話相談し、受診や検査の指示を受けるようにしてください。

● 「かかりつけ医」がなく、相談できる医療機関もない場合は「受診・相談センター」にお電話いただければ、受診可能な「診療・検査協力医療機関」をご案内します。

【問】 一般相談 ☎ 0120 - 109 - 410  
 受診・相談センター ☎ 0570 - 200 - 218  
 美馬保健所 ☎ 52 - 1016

## 「ヒートショック」にご注意ください

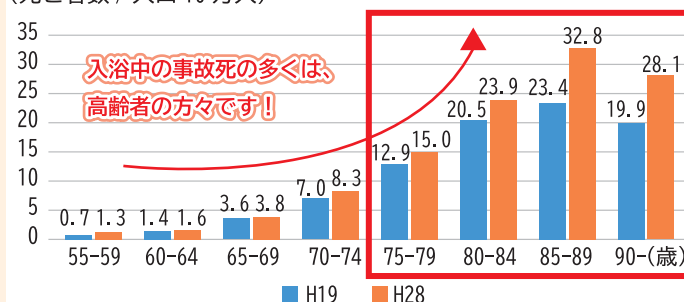
**ヒートショック**とは、急激な温度変化により血圧が大きく変動することで失神や心筋梗塞、脳梗塞などを引き起こし、身体に悪影響を及ぼすことです。

「入浴中の事故死」は、

全国で年間 **19,000** 人

その7割は **11～3月**に発生

(死亡者数 / 人口10万人)



### 入浴中の事故を防ぐための注意ポイント

- (1) 入浴前に脱衣所や浴室を暖めましょう。
- (2) 湯温は41度以下、湯につかる時間は10分までを目安にしましょう。
- (3) 浴槽から急に立ち上がらないようにしましょう。
- (4) 食後すぐの入浴、アルコールが抜けていない状態での入浴は控えましょう。

なりたい  
 自分になる  
 県西部初  
 ホットヨガスタジオ！

HOT YOGA  
 STUDIO  
**Glanz**

定休日 毎週月曜日  
 第一日曜日  
 第三日曜日  
 TEL 0883-53-6288  
 〒779-5620  
 徳島県美馬市脇町木ノ内字瀬ノ上3688-2

## 自主放送チャンネル (122ch)

午前6時から3時間間隔で、  
美馬市の行政・地域情報を  
放送中！  
最新の番組表は、こちらから  
ご覧ください



## お知らせ

市県民税第4期、国民健康  
保険税第7期の納期限に  
ついて

●納付書で納付される方  
納期限 2月1日(月)

※納期内納付にご協力をお願い  
します。

●口座振替をご利用の方  
引き落とし日 2月1日(月)

※預貯金残高の確認をお願い  
します。

●納付場所(共通)

阿波銀行、美馬農業協同組  
合、徳島大正銀行、四国銀行  
みずほ銀行(徳島支店)、ゆ  
うちよ銀行(四国内)、市役  
所会計課、各市民サービス  
センター、木屋平総合支所

【問】 税務課(徴収担当)

☎ 5215603

プレミアム付商品券の  
使用期限は2月28日(日)  
です！

2月28日(日)を過ぎると  
商品券は使えなくなりますが、  
商品券がまだ手元に残っ  
ている場合は、必ず使用期限  
までに使い切ってくださいま  
すようお願いいたします。

【問】 企業応援課

☎ 5211263

### 農地での野焼きについて

法令により一般廃棄物(家  
庭から出るごみ)を含む全て  
の廃棄物の野焼きは原則禁止  
されています。

※農業を営むためにやむを得  
ず行う焼却↓可

※農業用廃ビニールなどの産  
業廃棄物の焼却↓不可

特に、稲わら焼却は、病害  
虫の駆除のため行われていま  
すが、灰が飛散する、市街地  
では煙やにおいが部屋に入っ  
てくる等の苦情が寄せられて  
います。

●環境に配慮した焼却のポイ  
ント

消防署への届出+事前に近  
隣住民に周知+天気・風向・  
時間帯・焼却量のチェック

野焼きによる火災も多く発  
生しています。火の管理も徹  
底しましょう。

【問】 農業委員会事務局

☎ 5218030

蜜蜂を飼育される方は各種  
届出を提出してください

蜜蜂を飼育される方は、毎  
年1月末までに蜜蜂飼育届を  
提出することが義務付けられ  
ています。また、趣味で蜜蜂  
を飼育される方も届出の対象  
となります。

なお、他人の所有地を使用

する場合は、「土地使用承諾  
書」を併せて農林課へ提出し  
てください。

【問】

●農林課 ☎ 5215609

●徳島県畜産振興課(振興担当)

☎ 088-6211-2417

不審電話撃退装置を無償  
で貸し出ししています

振り込め詐欺や悪質商法の  
電話勧誘による被害を防止す  
るための手段として、高齢者  
世帯等を対象に、固定電話に  
接続し、呼出し音が鳴る前に  
警告メッセージで応答したり、  
通話を自動録音する不審電話  
撃退装置を無償で貸し出しし  
ています。数に限りがありま  
すので、希望される方は、最  
寄りの警察署までお問い合わせ  
してください。

【問】 美馬警察署 生活安全課

☎ 5210110



# 1日体験入学 募集中!!

お気軽にお問い合わせ  
ください!!



## 大人の学校 悠遊大學

生きる場所

遊ぶ場所

学ぶ場所

お問合せ 悠遊大学事務局 〒771-2107 徳島県美馬市美馬町字八幡115番地  
(重清西小学校内)

☎ 0883-55-2951

担当  
藤丸

国民年金に加入されている方、受給している方へ

**マイナンバーで年金の手続きができます**  
**住所、氏名変更届の提出が原則不要です**

年金請求や諸変更等の各種手続きは基礎年金番号だけでなくマイナンバーでも行うことができます。

マイナンバーにより各種手続きを行う場合は、日本年金機構において、マイナンバー法による本人確認を行う必要があります。そのため、①マイナンバーが正しい番号であること、②の確認（番号確認）と、②マイナンバーを提出する者がマイナンバーの正しい持ち主であることの確認（本人確認）を以下の書類等で確認させていただきます。

①番号確認書類（マイナンバーカード、通知カードなど）  
 ②本人確認書類（マイナンバーカード、運転免許証など）

**住所、氏名変更届の提出が原則不要です**

今後、住民票の氏名、住所等の変更があった際は、その情報をもとに、年金記録の氏名・住所等の情報を更新するため、手続きは不要です。

氏名変更を行った方に関しては、日本年金機構より「氏名変更のお知らせ」を送付します。年金を受給している方は年金を受け取っている口座名義の変更を早めに行ってください。新しい氏名の年金証書との交換はお知らせに同封している「年金証書引換届」を阿波半田年金事務所へ提出してください。

《留意事項》

日本年金機構でマイナンバーが未登録となっている方や、海外居住でマイナンバーをお持ちでない方は、引き続き住所、氏名の変更届の提出が必要です。

【問】阿波半田年金事務所  
 ☎08833-1621-5350

家畜を少数飼われている皆様へ

令和2年7月1日から全ての家畜の所有者に飼養衛生管理者の選任が義務付けられています。つきましては、1月29日（金）までに「令和2年度 小規模所有者定期報告書」を農林課までご提出ください。

「少数所有者の飼養衛生管理者」とは、家畜の所有者及び飼養者です。家畜伝染病予防法により、家畜の伝染病予防のため衛生的な飼養管理を行っている家畜の種類と羽数、頭数を国へ報告しなければなりません。

- 提出先 美馬市農林課
- 農林課 ☎521-5609
- 西部家畜保健衛生所 東みよし庁舎

☎08833-821-2397



美馬保健所での「定例検診・相談・検査」について

美馬保健所では、肝炎ウイルス検査、エイズ相談・検査、骨髄提供希望者登録事業など様々な定例検診・相談・検査などを定期的に実施しています。

詳細は、次のQRコードから美馬保健所ホームページをご覧ください。



美馬保健所  
ホームページ

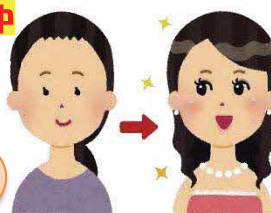
【問】美馬保健所（医療企画担当）  
 ☎521-1017



宅配、配達いたします。お電話にて、お申し付けくださいませ。

**マスクメイクメニュー**

- ★5歳若返る目もとメイク
- ★マスクにつきにくいファンデーションテクニク



**メイクレッスン開催中**

毎月第1、第2土曜日  
 2時～3時半まで

予約いらず  
 自由参加

無料

取り扱いブランド



チャームショップ ふじもと

★ 脇町店 電話 52-5495  
 脇町大字猪尻字若宮南 133-1

★ 美馬店 電話 63-4652  
 美馬市美馬町字喜来市 58-1

## 都市再生整備計画事業に係る事後評価原案の公表について

地域交流センター整備、うだつの町並み景観整備をはじめとする脇町地区都市再生整備計画事業に係る事後評価原案を公表します。原案の内容は、市ホームページで閲覧できるほか、次の供覧場所で見られます。

また、市民の皆さまは、原案に対して意見を述べる事ができます。頂いた意見は、美馬市都市再生整備計画事業評価委員会の審議を経て、評価内容充実の目的に利用させていただきます。(なお、個々の意見について、個別に回答は行いませんのでご了承ください。)

- 公表する地区および計画  
脇町地区(第3期)都市再生整備計画
- 供覧場所  
建設課、各市民サービスセンター、木屋平総合支所

●意見の受付期限  
1月22日(金) ※22日必着です。

## ●意見の提出方法

指定の様式に住所、氏名および意見を記入の上、郵送、FAX、電子メールまたは持参の方法により、ご提出ください。

## ●今後のスケジュール(予定)

▼2月中旬  
美馬市都市再生整備計画事後評価委員会

## ▼4月

評価結果(最終)の公表

【問・申】〒777-18577

美馬市穴吹町穴吹字九反地  
5番地 美馬市経済建設部  
建設課

☎52-5608

☎52-1350

✉kensetsu@mima.toku

shima.jp

## 開催

はっさくフェア(おいしい「仕出原はっさく」を味わってみませんか)

みずみずしい仕出原のはっさくの販売や、はっさくを使ったお菓子をご紹介します。皆様、お誘いあわせの上、ぜひご来場ください。

仕出原のはっさくは、エコ

ファーマーによる減農薬・有機質堆肥使用の果物です。また、直売と注文発送で対応しています。

また、今回は新型コロナウイルス

イルス感染症防止のため、はっさくのお菓子等の試食は取りやめます。

●日時 2月7日(日)

午前9時～午後3時

●場所 リバーサイドでの

家(穴吹町山仕出原、ブルーヴィラあなぶきの約1

km下流)

●販売品 はっさく5kg入り、はっさく10kg入り 等

【問】090-1170-1397

(前田)

●普通救命講習開催

## 普通救命講習開催

救急隊が到着するまでに、心肺蘇生、AED(自動体外式除細動器)の取り扱い、大出血時の止血法などの応急手当ができるようになることを目的とする普通救命講習を次のとおり開催します。

●日時 2月20日(土)

午前9時～正午

●場所 美馬市消防本部2階  
大会議室

●申込期限 2月15日(月)

※申込用紙は市ホームページ

からもダウンロードできます。

●費用 無料

●定員 10名

【問】消防本部救急救助課

☎52-3061

## ひきこもり支援講演会

ひきこもり支援に関心を持っていただき、地域の福祉課題としてともに考えるための講演会を開催します。

●日時 1月25日(月)

午後1時30分～午後3時30分

●場所 地域交流センター

ミライズ 市民ホール

●演題 「ひきこもり」どう

向き合うか ～ひきこもり

体験から語る～

●講師 (一社) hito .

to.co (ヒトトコ)

代表理事 宮武 将大氏

●定員 100人(定員に達

し次第、締切)

【申・問】美馬市社会福祉協議会

暮らしサポートみま

☎53-7830

FAX 53-6475

地域での信頼と実績、住まいのことなら  
ライファ脇町にお任せ下さい!  
見積り・ご相談は無料です。お気軽にどうぞ!!



## ライファ脇町 (株)オオサカ

美馬市脇町大字猪尻字建神社下南182-1  
〒779-3602 営業時間: 9:00~19:00  
定休日: 日曜日 HP: <http://lifa-wa.com/>

0883-55-0596

## 店舗MAP





# 藤木大地&徳永真一郎 うたとギターのコンサート 3/6(土)

日本で最も注目される国際的なカウンターテナー藤木大地氏と徳島県出身のギタリスト徳永真一郎氏がミライズにやってきます。

おふたりによる「ときめくひととき」をお楽しみください。

※当日は新型コロナウイルス感染防止対策として、手指の消毒、マスク着用、検温をお願いします。

※このコンサートは、(公財)三井住友文化財団の助成により開催します。

●日時 3月6日(土) 午後2時開演  
(午後1時30分開場)

●場所 地域交流センターミライズ  
市民ホール

●料金 一般 1,000円  
高校生以下 500円

●チケット購入  
ミライズ総合事務室でご購入ください。

【申・問】地域交流センターミライズ  
総合事務室 ☎53-1102

## アイシングクッキー作り

親子でバレンタインデー前にクッキー作りをしてみませんか？

クッキーにいろいろな色やデザインでデコレーションしてみましよう。

●日時 2月11日(木・祝)

午前10時〜正午

●場所 寺町防災交流センター和室(美馬町寺ノ下)

●講師 一井 郁子氏(Lucky seven)

●定員 親子で10組(必ずお電話ください。締切日 2月4日 午後5時まで)

※美馬市・つるぎ町在住で、親子での参加の方に限らせていただきます。

●費用 600円/組(ラッピングの袋付き)

●準備物

▼マスク(着用し、お越しください。)

▼エプロン・三角巾・水分補給できるもの・持ち帰り用の袋

※託児はありません

【問】美馬ファミリー・サポート・センター

☎53-1108

## 池田支援学校美馬分校 作品展

池田支援学校美馬分校の取り組みを作品展として展示しています。ぜひ、お立ち寄りください。

●期間 1月29日(金)〜2月10日(水) 正午まで

●場所 道の駅「みまの里」観光交流センター

●内容

ポスター、陶芸作品、服飾作品、立体作品、学校紹介等

【問】徳島県立池田支援学校 美馬分校 ☎55-2237



くすりのタムラは、皆様の心も体も元気に！を  
応援させていただきます。



相談できるくすりやさん

お問い合わせは

くすりのタムラ

TEL 0883-52-5568



美馬市脇町猪尻若宮南 111-1  
営業時間:9時30分〜19時  
定休日:日・月・祝日

募集

「みまっこ子育て応援企業」  
申請受付期間を延長します

●認定条件

次のうち、2つ以上の分野に該当し、一定基準を満たすことが必要です。

(1) 子育てを行う労働者等の仕事と子育て両立支援のための雇用環境の整備

(2) 子育てしやすい労働条件の整備

(3) その他の次世代育成支援対策

●認定のメリット

自社の求人広告、チラシ、ホームページ、商品に「みまっこ子育て応援企業認定マーク」が使用できます。

●申請期限 2月26日(金)  
(消印有効)



●認定申請について

申請期限までに認定申請書を

子どもすこやか課へ郵送または直接持参してください。

実施要綱および認定申請書は子どもすこやか課で配布するほか、市ホームページからもダウンロードできます。

【問】子どもすこやか課

☎5215606

寄附・寄贈

～みなさまからの善意のお気持ち～

●公益社団法人協町法人会・女性部会 様



11月5日、公益社団法人協町法人会からチャリティーゴルフ大会で集まった寄附を頂きました。また、女性部会からはタオル100枚を寄贈いただきました。頂いた寄附、寄贈については、大切に使用させていただきます。



小学校・中学校・高校の制服販売店

美馬市商品券  
使えます!!



ジーンズカジュアル  
学校制服の専門店



TEL.0883-53-6380

ホームページは  
こちらから



●株式会社北岡組 様



株式会社北岡組様から、藍ランドうだつ船着き場公園・大谷せせらぎの里（旧大谷小学校）・芝坂地域活動センター（旧芝坂小学校）に「枝垂れ桜」を寄贈いただきました。

地域の癒やしのシンボルとなるよう、大切に育ててまいります。

●美馬ロータリークラブ 様



美馬ロータリークラブ様から幼稚園、幼保連携型認定こども園に絵本など教材を寄贈いただきました。

頂いた教材については、大切に使用させていただきます。

相 談

暮らし、仕事、家計のことなど、どなたでも秘密厳守で相談に応じておりますので、悩みや不安お困りのことがあればひとりで悩まずに、ご相談ください。（土日・祝日・年末年始は除きます）

生活困窮者自立支援事業

暮らしサポートみま

内 容	場 所	日 時
総 合 相 談	三 島 会 館	毎 週 月 曜 日 午 後 2 時 ~ 午 後 4 時
	郡里地域活動センター	毎月1・3・5火曜日 午前9時30分～午前11時30分
	美馬高齢者センター	毎月2・4火曜日 午前9時30分～午前11時30分
	木屋平総合支所	毎 週 水 曜 日 午 前 10 時 ~ 正 午
	※つるぎの里（生活支援ハウス）奇数月第2水曜日のみ	午前10時～正午
	社会福祉協議会	毎 週 木 曜 日 午 前 9 時 30 分 ~ 午 前 11 時 30 分
	宮内交流の里	毎 週 木 曜 日 午 後 2 時 ~ 午 後 4 時
弁 護 士 相 談 (要 予 約)	社 会 福 祉 協 議 会	毎月第3水曜日 午後1時～午後4時
司 法 書 士 相 談 (要 予 約)		毎月第1・4水曜日 午後1時～午後4時
土 地 家 屋 調 査 士 (要 予 約)		毎月第2水曜日 午後1時～午後4時
結 婚 相 談 (要 予 約)		毎月第3木曜日 午前9時30分～午前11時30分

【問い合わせ先】美馬市社会福祉協議会 暮らしサポートみま ☎ 53 - 7830

※予約については、前日午後4時までをお願いします。

サービス付き高齢者向け住宅  
**百々家|公園前**  
 「入居者募集中」「即入居可」  
 お問い合わせ ゆうゆう(株) ☎0883-53-8010  
 〒779-3620 徳島県美馬市脇町野村4638-1



サービス付き高齢者向け住宅  
**百々家|公園前**  
 鳴池線 阿波→  
 ●クリーンセンター  
 ●うだつアリーナ  
 ●うだつ公園  
 ●うたつの町並み  
 ●ミライズ  
 ●おおた整形外科クリニック  
 吉野川 潜水橋  
 ← 貞光 R192 山川 →  
 〒779-3620 徳島県美馬市脇町馬木1176-2

## 相 談

## 特設人権相談

日時	2月10日(水) 午前9時～正午
場所	●三島会館 ●木屋平複合施設 ●美馬文化会館
内容	人権に関する相談

【問】 くらし・人権課 ☎ 52 - 8009

## 弁護士相談 ※要予約。2人まで。

日時	2月3日(水) 午前11時～正午
場所	美馬文化会館
内容	離婚・相続・借金などの生活相談

【問】 美馬文化会館 ☎ 63 - 4646

## 徳島県よろず支援拠点 in 美馬市経営相談会 ※当日正午までに要予約

日時	1月27日(水) 午後2時～午後7時
場所	穴吹農村環境改善センター会議室3
内容	中小企業・小規模事業者を対象とした 起業・事業継承、資金繰りなど

【問】 徳島県よろず支援拠点

☎ 088 - 676 - 4625

☎ 088 - 653 - 7910

✉ yorozu@our-think.or.jp

企業応援課 ☎ 52 - 1263 ☎ 52 - 1200

✉ kigyououen@mima.i-tokushima.jp

## 「あわ地域若者サポートステーション」相談ブース ※要予約

日時	1月25日(月) 午後1時～午後4時
場所	ハローワーク美馬
内容	「働くこと」を希望している若者との相談

【問】 あわ地域若者サポートステーション

☎ 088 - 637 - 7553

## 徳島働き方改革出張相談会

日時	1月20日～3月17日 毎週水曜日
場所	徳島市産業支援交流センター (アミコ(旧そごう)9階)
内容	時間外労働の縮減やテレワークの 導入方法など、働き方改革に向けた 相談
対象	県内事業者

【問】 徳島働き方改革推進支援センター

☎ 0120 - 967 - 951

## 同一労働・同一賃金 特別相談窓口

時間	午前8時30分～午後5時15分 (土日祝・年末年始を除く)
内容	パートタイム・有期雇用労働法につ いて

【問】 徳島労働局雇用環境・均等室

☎ 088 - 652 - 2718



# 人の動き

令和2年11月1日～11月30日まで受付分（敬称略）

## おたんじょう

男の子  
女の子

小松 恒貴 (豊和 新町)	佐藤 優騎 (ゆうき 大輔 綾佳 山路)
緒方 理月 (りつき 潤 真苗 浮島)	前代 知誠 (かづま 忍武 栗 井口)
松尾 蓮王 (れお 憲吾 ころろ 新田)	細川 紗 (すず 直人 幸子 東舞西)
谷本 鈴香 (すずか 友樹 茜 池端南部)	山内 莉瑚 (りこ 健司 和花 春日)
森 七斗 (ななと 啓太 菜美 別所浜西)	高尾 怜花 (れいか 修 友記 山路)
真鍋 匠 (しょう 優 奈津子 東京東北)	宮田 将吾 (しょうご 祐至 未貴 押中北)

## おくやみ

藤本 喜芳 (81) 井口	岡 榮一 (80) 別所浜東
中野 久子 (92) 中央 (脇)	野田 秀子 (88) 高校前
二宮 洋子 (86) 中山路東	石井 敏子 (91) 中山路西
吉本シズコ (85) 中山路北	美裏 一史 (74) 北岡 (2)
藤本 豊子 (98) 宮北	佐竹ヤス子 (95) 清水下
土井 清子 (94) 駅西	藤川 一郎 (82) 野村東
小笠 光則 (81) 八幡(美馬)	松永 安乗 (48) 新町
藤 マツ子 (98) 吉水	福山ヤスコ (91) 芝坂東
島田千賀夫 (88) 西村	前田ヤス子 (95) 馬木
篠原 文男 (80) 押中北	正木 信一 (76) 伏飛
六車 稔 (60) 清水下	六車 一夫 (74) 清水上
清川 貞宏 (76) 川町(美馬)	鴨平 宗一 (88) 淵名 (2)
江口美保子 (62) 大北東	

## 美馬市人口統計

令和2年12月1日現在 ( )内は前月比

世帯数 12,682 (-21)

人口(日本人) 27,990人 (-56)

人口(日本人男) 13,433人 (-20)

人口(日本人女) 14,557人 (-36)

人口(外国人) 408人 (-6)

人口(外国人男) 143人 (-3)

人口(外国人女) 265人 (-3)



## Mima もリスク

未然防止にお役立てください

### あぶない！その誘い！『マルチ商法！』

**相談**…高校の同級生に誘われて参加した投資セミナーで、投資会社の社員を名乗る男性から「入会金50万円を出せば儲けられる」「人を紹介すれば紹介料として10万円が手に入る」と投資セミナーへの入会を勧められた。お金がないと断ったが「消費者金融で借金すればよい」「すぐ返済できる」「嫌ならすぐにクーリングオフできる」と言われ、消費者金融から50万円を借金してしまった。仕組みも理解できないのでやめたい。

**ひとこと助言**…マルチ商法とは、商品・サービスを契約して、次は自分がその組織の勧誘者となって紹介料などの報酬を得る商法で、人を紹介することで組織が拡大していくのが特徴です。

健康食品や化粧品のような商品のほか、仮想通貨や海外事業への投資などのサービスによる儲け話を勧めますが、事業者の実態や儲け話の仕組みがよく分からないうえ、事業者に解約や返金を求めても交渉が難しいケースが多く見られます。なかには、業者に連絡がつかず、消費者金融に高額な借金(100万円を超えることもあります)だけが残ったというケースもあります。お金も大切な友達も失わないために、きっぱりと断りましょう。

- 仕組みの分からないマルチ商法は契約しない。
- 先輩や友達から勧誘されても「きっぱり」断る。
- 安易に借金しない。

困ったときは速やかに美馬地区消費生活センターへご相談ください。

●地域交流センター「ミライズ」1階「相談のハコ」 ●☎53-1541 ●相談時間午前9時～午後4時(土、祝、年末年始を除く)



1・2月 || 市民カレンダー

No.191

1月号

2021(令和3年)年1月14日  
毎月第2木曜日発行

発行 美馬市 編集 企画総務部秘書広報課  
http://www.city.mima.lg.jp/

〒777-1857 美馬市穴吹町穴吹字九反地5番地  
TEL 0883-15218006  
Mail/hisyoo@mima.i-tokushima.jp

日	月	火	水	木	金	土
<p>●競争入札参加資格審査申請書 受付期間 1月15日(金)～2月15日(月)(P3)</p> <p>●墓地使用者 募集期間 1月14日(木)～1月27日(水)(P3)</p> <p>●令和3年度 申告日程 (P5)</p> <p>●池田支援学校美馬分校 作品展 1月29日(金)～2月10日(水)正午まで (P17)</p>				1/14	15	16
<p>お知らせ 開催行事 相談 図書館イベント 健(検)診</p>				林クリニック ☎(脇)52-1001	桜木病院 ☎(脇)52-2583	脇町中央医院 ☎(脇)52-1529
17	18	19	20	21	22	23
<p>みましりつとしよ かん将棋サロン (P11)</p> <p>ハウエツ病院 ☎(脇)52-1095</p>	<p>おた整形外科クリニック ☎(脇)53-2576</p>	<p>行政相談(穴吹町) 美馬市立図書館 休館日 (P11)</p> <p>多田クリニック ☎(脇)53-1717</p>	<p>我が家のアイドル 申込締切 (P7)</p> <p>国見医院 ☎(穴)52-1243</p>	<p>出張図書館(広域 サービス) (P11)</p> <p>佐々木医院 ☎(美)63-2001</p>		<p>おはなし会(P11)</p> <p>田村医院 ☎(貞)62-5166</p>
24	25	26	27	28	29	30
<p>英語でおはなし会 (P11)</p> <p>美馬市立図書館 休館日 (P11)</p> <p>つぎ町立半田病院 ☎(半)64-3145</p>	<p>ひきこもり支援 講演会 (P16)</p> <p>あわ地域若者サ ポートステーショ ン (P20)</p> <p>永尾病院 ☎(貞)62-2012</p>	<p>美馬市立図書館 休館日 (P11)</p> <p>ハウエツ病院 ☎(脇)52-1095</p>	<p>徳島県よろず支援 拠点 in 美馬市経 営相談会 (P20)</p> <p>美リハビリテーション病院 ☎(美)63-2026</p>	<p>武原外科整形外科医院 ☎(半)64-2111</p>	<p>蜜蜂飼育届等提出 期限 (P14)</p> <p>小規模所有者定期 報告書(家畜を少数 飼われている皆さま) 提出期限 (P15)</p> <p>木下内科循環器科 ☎(美)63-2245</p>	<p>節分のおはなし会 &amp;季節の工作 (P11)</p> <p>木下(雅)医院 ☎(美)63-3171</p>
31	2/1	2	3	4	5	6
<p>ハウエツ病院 ☎(脇)52-1095</p>	<p>市県民税、国民健 康保険税 納期限 (P14)</p> <p>佐々木医院 ☎(美)63-2001</p>	<p>美馬市立図書館 休館日 (P11)</p> <p>美リハビリテーション病院 ☎(美)63-2026</p>	<p>弁護士相談 (P20)</p> <p>折野病院 ☎(美)63-2569</p>	<p>岡内科病院 ☎(脇)52-0988</p>	<p>行政相談(美馬町)</p> <p>西条産婦人科 ☎(脇)52-2002</p>	<p>コツをつかめば簡 単!けん玉教室 (P11)</p> <p>おた整形外科クリニック ☎(脇)53-2576</p>
7	8	9	10	11 建国記念の日	12	13
<p>はっさくフェア (P16)</p> <p>みましりつとしよ かん将棋サロン (P11)</p> <p>つぎ町立半田病院 ☎(半)64-3145</p>	<p>公的年金受給者の 申告相談会(穴吹 町) (P6)</p> <p>美馬市立図書館 休館日 (P11)</p> <p>佐藤内科 ☎(脇)52-1045</p>	<p>公的年金受給者の 申告相談会(脇町) (P6)</p> <p>特設人権相談 (P20)</p> <p>行政相談(つぎ) 広報みま2月号発行日</p> <p>秦眼科 ☎(脇)52-3011</p>	<p>市橋内科医院 ☎(脇)53-8105</p>	<p>アイシングクッ キー作り (P17)</p> <p>としま小児科 ☎(脇)53-6011</p>	<p>公的年金受給者の 申告相談会(美馬 町) (P6)</p> <p>成田病院 ☎(脇)52-1258</p>	<p>おはなし会(P11)</p> <p>成田クリニック ☎(脇)55-0321</p>
14	15	16	17	18	<p>※在宅当番医の受け持ち時間 平日 午後5時～午後9時 土曜日 正午～午後9時 日曜日 午前9時～翌朝午前6時 ※当番医は都合により変更される場合 があります。ご了承ください。 ※GW・お盆・年末は午後5時～午後9時 (ハウエツ病院・半田病院を除く)</p>	
<p>ハウエツ病院 ☎(脇)52-1095</p>	<p>行政相談(穴吹町) 美馬市立図書館 休館日 (P11)</p> <p>脇町中央医院 ☎(脇)52-1529</p>	<p>林クリニック ☎(脇)52-1001</p>	<p>桜木病院 ☎(脇)52-2583</p>	<p>美馬市立図書館 休館日 (P11)</p> <p>多田クリニック ☎(脇)53-1717</p>		

小児救急医療当番医一覧

病院名	電話番号	曜日	時間
つぎ町立半田病院	0883-64-3145	金・土・日・月	日曜日は午前9時から翌日午前9時まで それ以外は午後6時から翌日午前9時まで
徳島県立三好病院	0883-72-1131	火・水・木 (ただし時間帯により当直医が対応)	

