

《基本目標①》

本市にしごとをつくり、雇用の創出や所得の増加を実現する

- 「滞在型観光」への転換(うだつの町並み再生プロジェクト推進事業)
「地域経済循環創造事業交付金(ローカル10,000プロジェクト)」を活用し古民家を改修したレストランとホテルが開業した。

レストラン・ITALIAN/CAFE Punta→

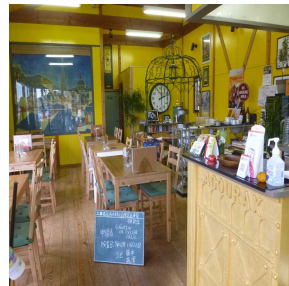
↓ホテル・PAYSAGE MORIGUCHI



《基本目標②》

本市への新しいひとの流れをつくる

- 移住・定住の促進と移住創業しやすい環境整備(移住創業支援事業)
「移住創業促進事業補助金」を3事業者に支給した。
rêve(飲食業)、CAP'TAIN(飲食業)、ウェブデザイナー(広告業)



← CAP'TAIN
フランス出身オーナーによるそば粉のガレットの専門店が令和2年8月に開店した。

～出生者数の状況(市民課調べ)～

令和2年	令和元年	差し引き増減
128	142	△ 14 人

《基本目標③》

若い世代の結婚・出産・子育ての希望をかなえる

- 妊娠～出産～育児までの一貫したサポート体制の確立
(多機能型子育て支援センター事業)

地域交流センターミライズ内に開設した「子育て支援センターみらい」では、親子イベントや絵本の読み聞かせ等を実施し、子育て世代への各種支援を行っている。



<令和2年度の年間利用者数>
6,349人

《基本目標④》

時代に合った地域をつくり、安心な暮らしを守るとともに、地域と地域を連携する

- 健康・長寿の実現に向けた取組
(美馬市×大塚製薬×徳島ヴォルティス連携健康づくりプロジェクト)

健康づくりのための運動プログラムを、新型コロナウイルス感染症の感染防止対策を行いながら実施した。



<参加者数> 第1クール 73人
第2クール 58人

～転入・転出の状況(市民課調べ)～

	令和2年	令和元年	差し引き増減
転入	621 人 (52 人)	694 人 (149 人)	△ 73 人 (△ 97 人)
転出	772 人 (35 人)	802 人 (65 人)	△ 30 人 (△ 30 人)
転出超過数	151 人 (△ 17 人)	108 人 (△ 84 人)	43 人 (67 人)

()内は、外国人数

令和2年度 総合戦略における新型コロナウイルス感染症対策の取組

(1) プレミアム付き商品券発行事業

新型コロナウイルス感染症の感染拡大により影響を受けた地域経済を活性化するため、1セット13枚13,000円分の商品券を10,000円で販売した。

また、高校生以下の子どもがいる子育て世帯に対しては、子ども1人につき、同商品券を2セット支給し、子育て世帯への生活支援を図った。



(2) 産直市売上回復支援事業

新型コロナウイルス感染症の感染拡大により売り上げが落ち込んでいる市内の産直市を支援するため、産直市で5,000円以上買い物をされた人のうち、抽選で150名に市内産直市で使用可能な5,000円のクーポン券を進呈した。

あわせて、市内の各産直市が行うイベント等に対して補助を行い、集客力のアップを図った。



(3) Go To Mimaキャンペーン事業

新型コロナウイルス感染症の感染拡大により、大打撃を受け疲弊している市内の観光業界を盛り上げるため、美馬観光ビューローと市内貸切バス・タクシー事業者・旅行会社が連携し、市内の観光拠点巡り、剣山登山、鉄道とのタイアップによる体験型ツアー等の旅行商品の造成・販売を行った。

あわせて、特産のみやげ物等を、市内に訪れた観光客にプレゼントした。

