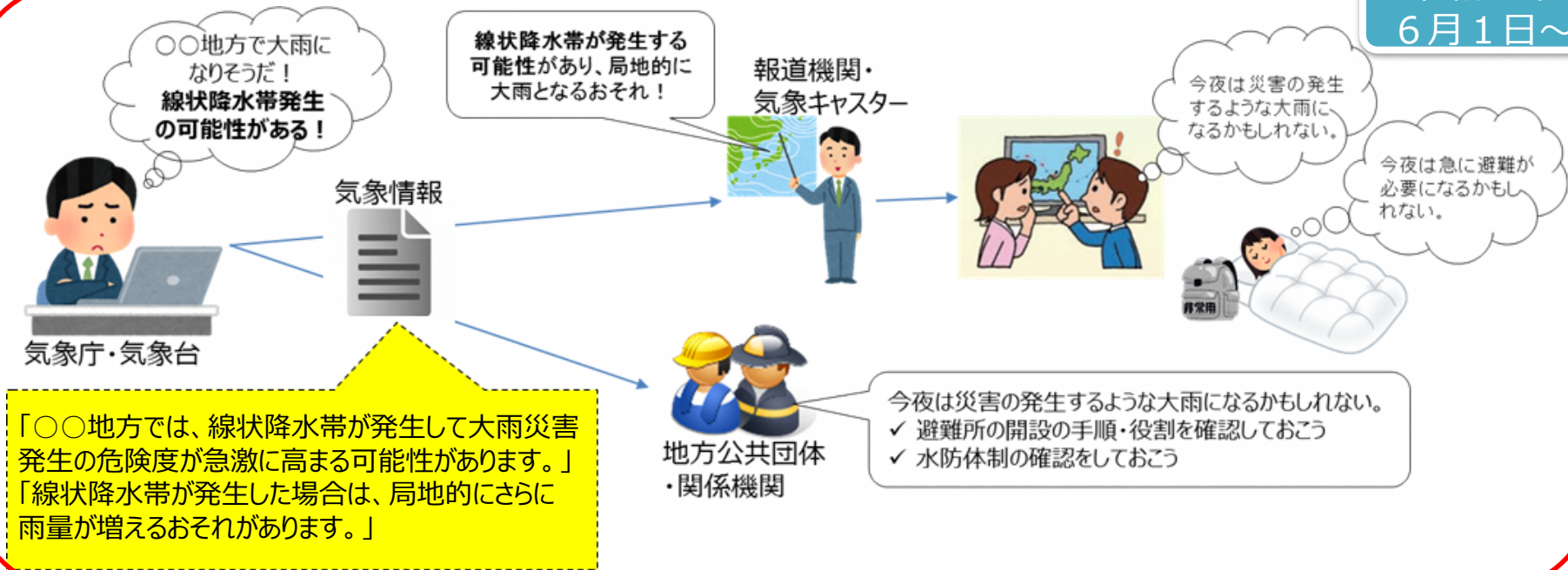


「線状降水帯」による大雨の可能性を半日前からお伝えします

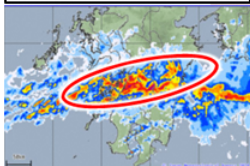
令和4年
6月1日～



情報の改善

・線状降水帯による大雨の可能性をお伝え

令和3(2021)年
線状降水帯の発生を
お知らせする情報
(6/17提供開始)



線状降水帯の雨域
を楕円で表示

「**明るいうちから早めの避難**」・・・段階的に**対象地域を狭めていく**

令和4(2022)年～
広域で半日前
から予測

令和6(2024)年～
(1年前倒し)
県単位で半日前
から予測

令和11(2029)年～
(1年前倒し)
市町村単位で危険度の把握が
可能な危険度分布形式の情
報を半日前から提供

令和5(2023)年～
(新たな取組み)
直前に予測
(30分前を目標)

令和8(2026)年～
(新たな取組み)
さらに前から予測
(2～3時間前を目標)

・線状降水帯の雨域を表示

「**迫りくる危険から直ちに避難**」・・・段階的に**予測時間を延ばしていく**

※具体的な情報発信のあり方や避難計画等への活用方法について、情報の精度を踏まえつつ有識者等の意見を踏まえ検討