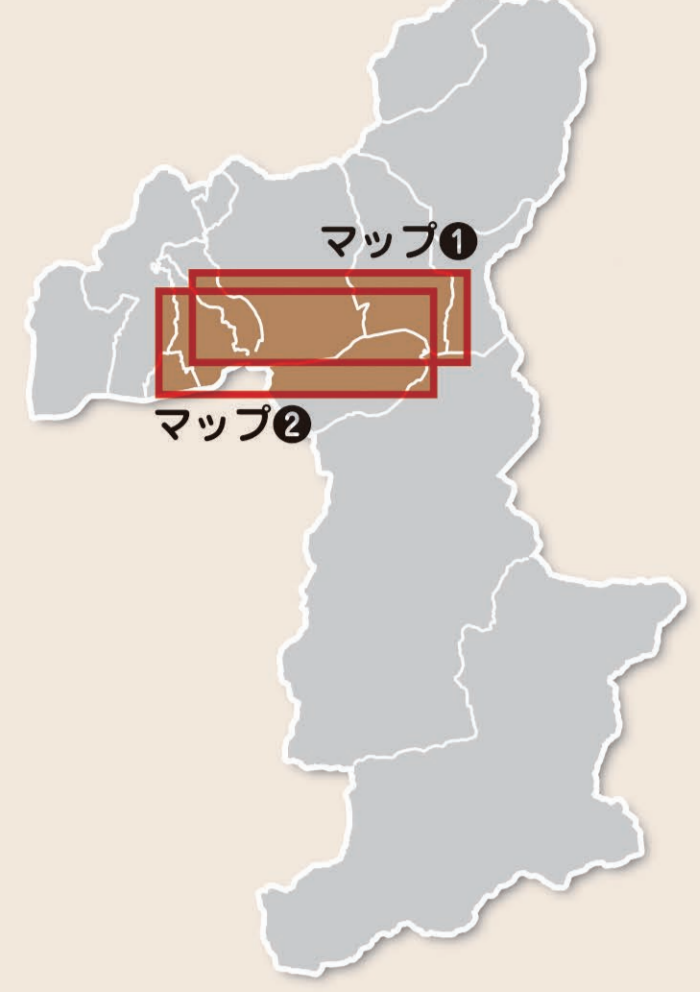


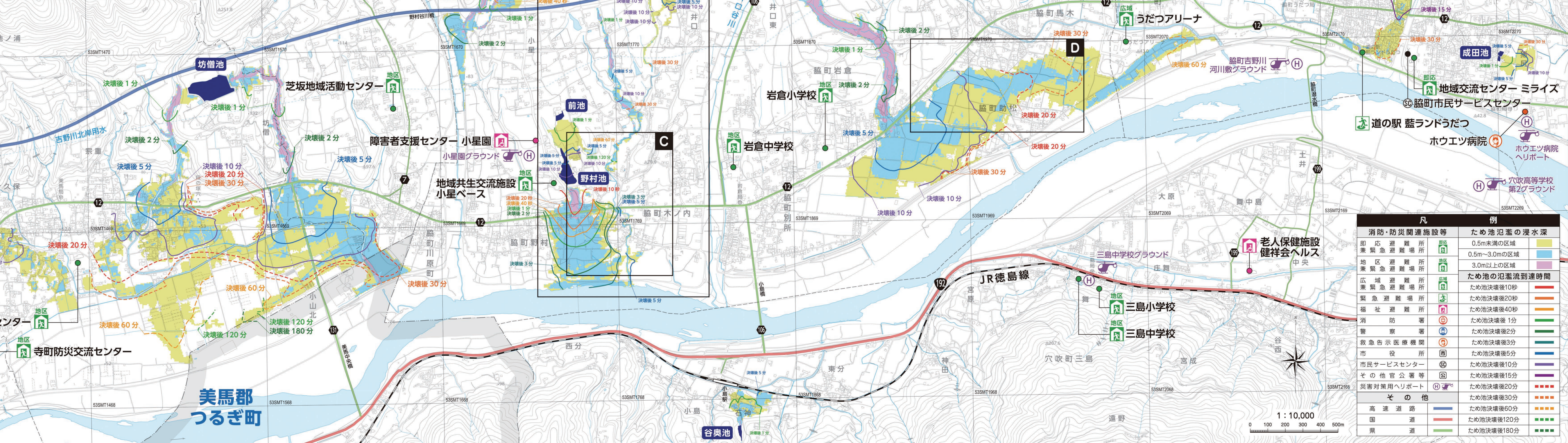
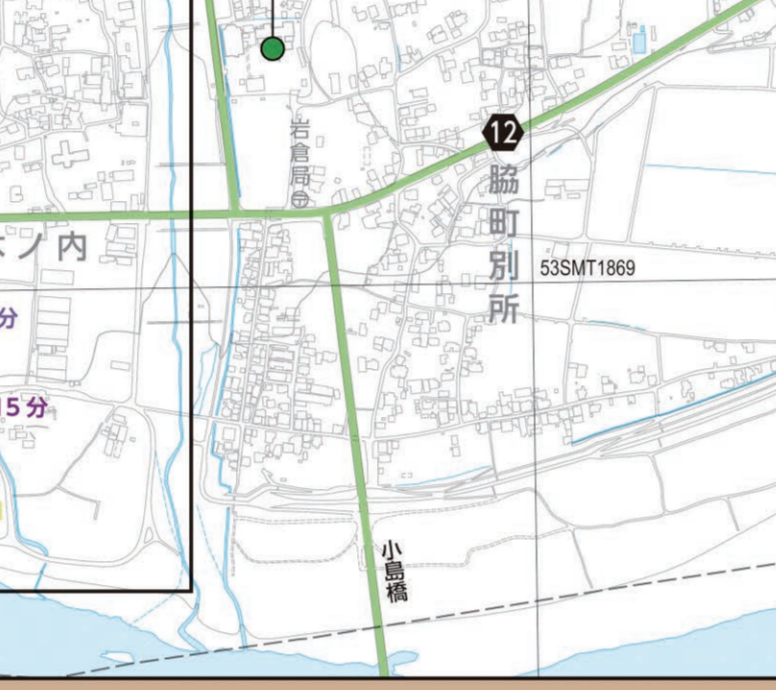
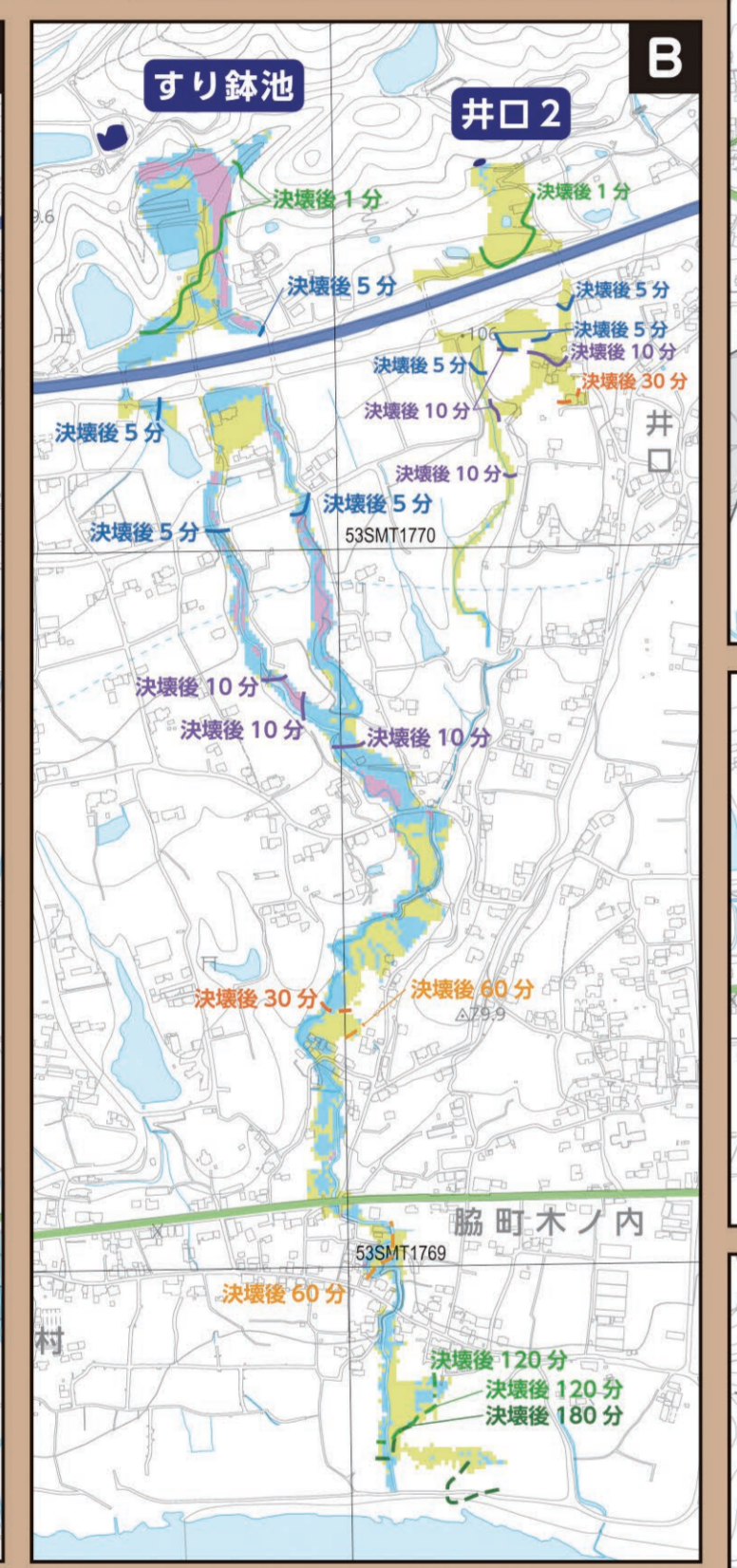
美馬市 ため池 ハザードマップ



マップ①

ため池ハザードマップの注意点

- このマップは、ため池の堤防が決壊した場合に、想定される最も深い浸水深度を示しています。
- 被害想定は、ため池の水位が、満水時に地盤から堤防高の差が最も大きい箇所（被害が最も大きくなる箇所）が決壊したときのものであります。
- 雨の降り方や地震の状況、ため池の貯水状況、ため池の被害の程度・決壊箇所などによって、浸水予想区域が実際と異なる場合もあります。
- 大雨の時には、ため池の決壊以外に河川や水路などによる浸水や土砂災害が発生していることも十分に考えられます。



凡例	
消防・防災関連施設等	ため池氾濫の浸水深
即応避難所	0.5m未満の区域
緊急避難場所	0.5m~3.0mの区域
地区避難所	3.0m以上の区域
広域避難所	ため池決壊後10分
緊急避難場所	ため池決壊後20分
福祉避難所	ため池決壊後40分
消防署	ため池決壊後1分
警察署	ため池決壊後2分
救急告示医療機関	ため池決壊後3分
市役所	ため池決壊後5分
市民サービスセンター	ため池決壊後10分
その他官公署等	ため池決壊後15分
災害対策用ヘリポート	ため池決壊後30分
その他	ため池決壊後60分
高速道路	ため池決壊後120分
国道	ため池決壊後120分
県道	ため池決壊後180分

測量法に基づく国土地理院長承認(使用)R3.4.6(790)