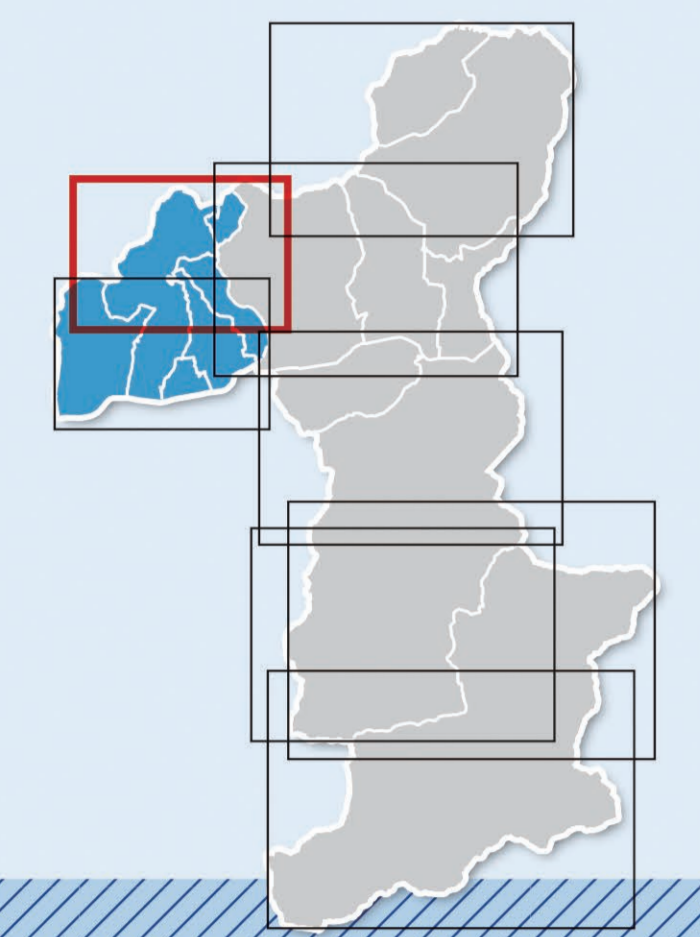
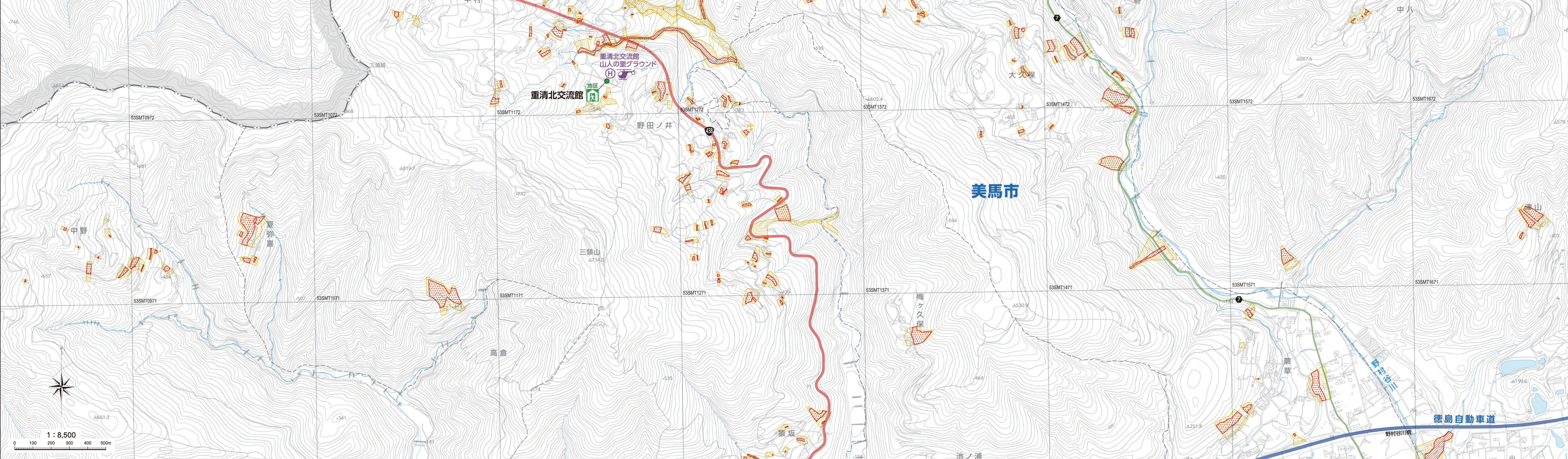


美馬市
浸水害
土砂災害
ハザードマップ
美馬地区北部



凡 例	
消防・防災関連施設等	
即応避難場所	
緊急避難場所	
地区避難場所	
東急避難場所	
広域避難場所	
緊急避難場所	
福祉避難場所	
消防署	
警察署	
救急告示医療機関	
市役所	
市民サービスセンター	
その他官公署等	
災害対策用ヘリポート	
土砂災害防止法に基づく土砂災害警戒区域等	
土砂災害特別警戒区域(土石流)	
土砂災害警戒区域(土石流)	
土砂災害特別警戒区域(急傾斜地)	
土砂災害警戒区域(急傾斜地)	
土砂災害警戒区域(地すべり)	
その他	
平成16年台風23号浸水区域	
高速道路	
国道	
県道	



測量法に基づく国土地理院長承継 (使用R 3#H# 790)