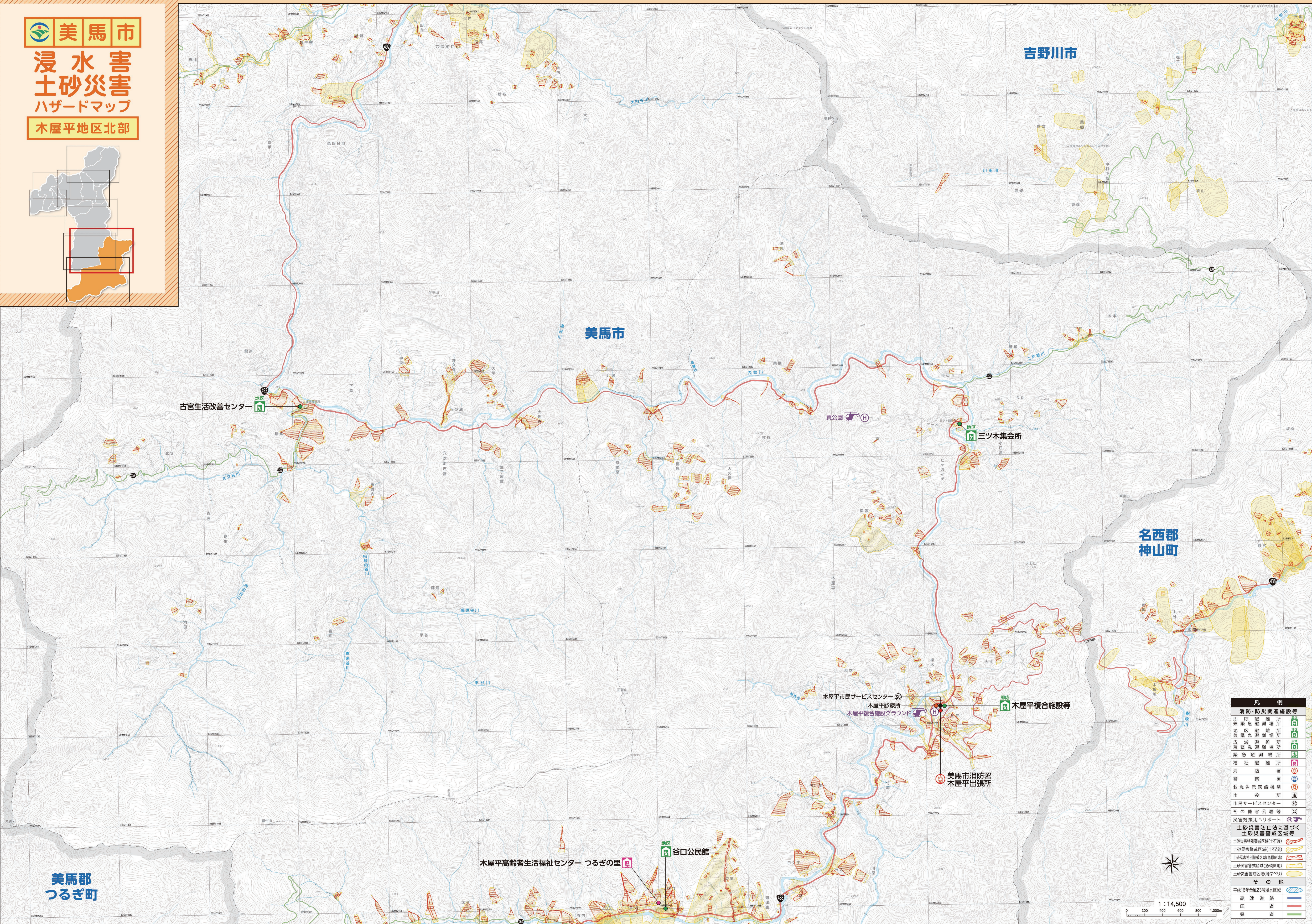
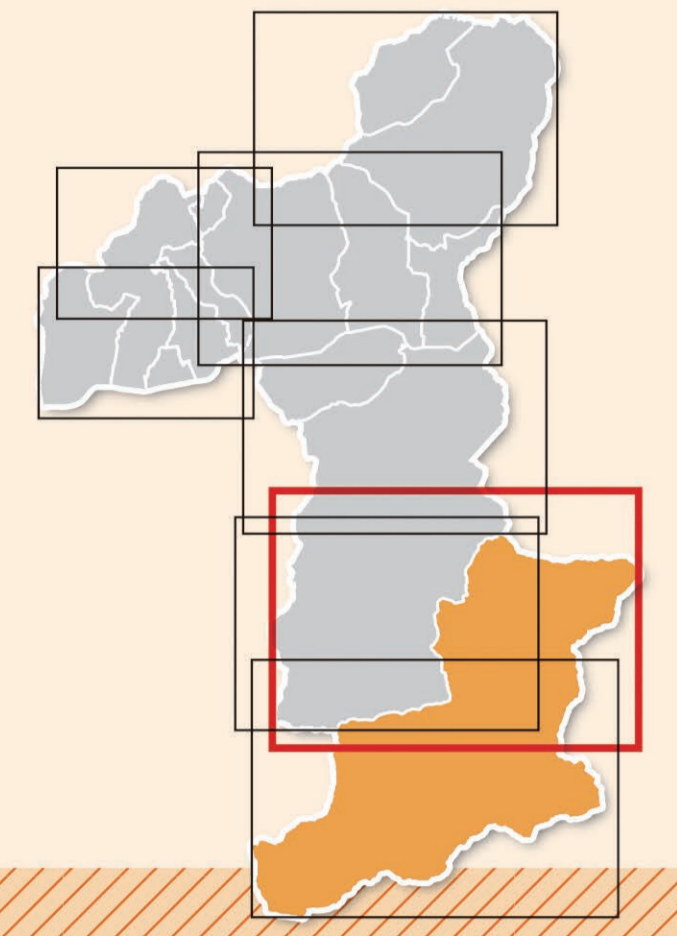


美馬市
浸水害
土砂災害
ハザードマップ
木屋平地区北部



凡例	
消防・防災関連施設等	
即応避難場所	
来緊急避難場所	
地区避難場所	
来緊急避難場所	
広域避難場所	
来緊急避難場所	
緊急避難場所	
福祉避難所	
消防署	
警察署	
救急告示医療機関	
市役所	
市民サービスセンター	
その他官公署等	
災害対策用ヘリポート	
土砂災害防止法に基づく土砂災害警戒区域等	
土砂災害特別警戒区域(土石流)	
土砂災害警戒区域(土石流)	
土砂災害特別警戒区域(急傾斜地)	
土砂災害警戒区域(急傾斜地)	
土砂災害警戒区域(地すべり)	
その他	
平成16年台風23号浸水区域	
高速道路	
国道	
県道	



1 : 14,500
 0 200 400 600 800 1,000m

測量法に基づく国土院院長承認(使用R 3.46s 790)