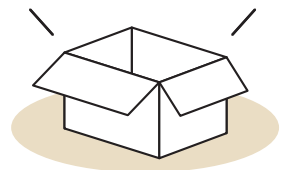


情報ボックス



お知らせ

令和6年度から
高齢者肺炎球菌予防接種の
対象者が変わります

高齢者肺炎球菌予防接種は、平成26年度から65歳の方を対象に定期接種化されました。令和5年度までは経過措置として、65歳から5歳刻みの年齢の方も対象としてきましたが、令和6年4月以降は国の方針により、65歳の方が定期予防接種の対象となる予定です。

令和5年度の対象となった方※が、定期予防接種として接種できるのは本年度のみとなり、今後定期予防接種としての接種機会はありません(任意接種として個人で受けることは可能です)ので、ご希望の方は

令和6年3月31日までに接種してください。

※令和6年3月末の時点で65歳になる方には、昨年6月に予防票をお送りしています。70歳、75歳、80歳、85歳、90歳、95歳、100歳の方でこれまで接種されていない方が対象になる場合もありますので、不明な点は担当課にお問い合わせください。

国民年金健康課

☎ 52-5611

令和6年4月から
国民年金基金の掛金が
引き上げられます

国民年金基金制度では、5年ごとに掛金等を見直す「財政再計算」を行うことが法律で定められています。この見直しにより、令和6年4月から国民年金基金の掛金が上がります。令和6年3月31日までに加入申出書を提出すれば、変更前の掛金でご加入いただけます。

国民年金基金徳島支部
☎ 0120-65-4192

国民年金保険料が
スマートフォンアプリで
納付できます！

令和5年2月から、現金、口座振替、クレジットカード、Pay・easy(ペイジー)等による納付に加え、新たにスマートフォンアプリを使用した電子(キャッシュレス)決済での国民年金保険料の納付ができるようになりました。

▼ご利用に必要なもの

- ① 納付書
 - ② スマートフォン
 - ③ 決済アプリ
- ▼対象決済アプリ
- au PAY
 - d払い
 - Pay
 - Pay Pay
 - LINE Pay
 - 楽天 Pay
- 阿波半田年金事務所
☎ 62-5350



ネイティブ
英会話

協町
オデオン座
向い

0歳から100歳まで
生徒
募集中

Corgi English
5周年記念特別キャンペーン!

1ヶ月 **500円** レッスン

さらに **入会費**
1ヶ月間の教材費 **0円**

今だけ初月たったの**500円!**
この機会に気軽に始めてみませんか?

最大
約**28,000円**
お得♪

TEL: 070-7547-2237

お問合せは
LINEへ◎

Brandon先生 Jen先生

地域での信頼と実績、住まいのことなら
ライフ協町にお任せ下さい！
見積り・ご相談は無料です。お気軽にどうぞ！！



ライフ協町 (株)オオサカ

美馬市協町大字猪尻字建神社下南182-1
〒779-3602 営業時間: 9:00~19:00
定休日: 日曜日 HP: <http://lifa-wa.com/>

0883-55-0596

店舗MAP



土地・家屋価格等縦覧帳簿の縦覧制度について

縦覧帳簿の縦覧制度とは、土地または家屋の納税者の方が、縦覧帳簿をご覧いただき、自己の所有する資産の価格と市内の他の資産の価格を比較し、自己の資産に対する価格が適正かどうか確認できる制度です。

縦覧対象者

納税義務者、納税義務者の同居の親族・相続人・納税代理人・委任状持参の代理人

縦覧に必要なもの

本人確認できるもの
(運転免許証等)
※法人の場合は、委任状または法人印も合わせてお持ちください。

手数料 無料

縦覧場所 税務課

縦覧期間

4月1日～5月31日
(土・日・祝日を除く)
午前8時30分
～午後5時15分

※なお、縦覧期間終了後は、縦覧をすることはできません。

税務課(固定資産税担当)
☎52-5602

固定資産課税台帳の縦覧制度について

課税台帳の縦覧制度とは、固定資産税の納税義務者が所有する資産について、課税台帳を縦覧できる制度です。

縦覧対象者

1 納税義務者、納税義務者の同居の親族・相続人・納税代理人・委任状持参の代理人

2 借地・借家人等の土地または家屋の使用や収益を目的とする権利を有する人

3 裁判所等により選任され、固定資産の処分をする権利を有する一定の人

縦覧に必要なもの

本人確認できるもの
(運転免許証等)
※法人の場合は、委任状または法人印も合わせてお持ちください。

手数料

4月1日から5月31日までの期間は無料
※期間以外は400円が必要となります。

縦覧場所 税務課

税務課(固定資産税担当)
☎52-5602

口座振替による市税の納付について

皆さんが納めている市税。まだ間に合うと思っているうちに納期限が過ぎてしまった経験はありませんか？口座振替にするのと納付の手間がなく、確実に自動引落しされます。また、納め忘れがなく、延滞金発生のお金を防げます。

口座振替のお申込みを希望の方は、預貯金通帳とお届け印をご持参のうえ、金融機関窓口で手続きを行ってください。4月26日(金)までにお申込みいただければ、令和6年度分の市税の納付に間に合います。

税務課(収納担当)
☎52-5603



国民年金保険料 学生納付特例制度のご案内

学生(前年の所得が一定以下の方)には、申請により在学中の保険料の納付が猶予される「学生納付特例制度」が設けられています。

必要なもの

【初めて申請される方】

1 基礎年金番号通知書
またはマイナンバーカード
2 学生証の両面の写し
または在学証明書の原本

【引き続き申請される方】

(毎年申請が必要です)

令和6年度も引き続き在学予定の方は、4月上旬に日本年金機構からハガキ形式の学生納付特例申請書が送付されます。ハガキに必要事項を記入し、日本年金機構事務センターへ返送して下さい。(在学証明書等の添付不要。)

※ハガキ形式は、2月中旬までに日本年金機構で承認された方が対象です。

※2月中旬以降に承認された方、在学される学校等に変更がある方は、4月以降に改

めて令和6年度分を申請してください。

※学生納付特例を受けた期間について、将来受ける年金の受給資格期間に算入されませんが、年金額には反映されません。承認を受けた期間の保険料については、10年以内に追納することにより老齢基礎年金の年金額を増やすことができます。詳しくは、年金機構のホームページをご覧ください。(学生納付特例対象校も確認できます。)

阿波半田年金事務所
☎62-5350

農業者年金に加入しませんか

農業をされている方の安心や豊かな老後をサポートするために、農業者年金という制度があります。今後の生活設計の一つとして検討ください。

加入できる方

- 1 国民年金第1号被保険者 ※保険料納付免除者を除く
- 2 年間60日以上農業に従事されている方
- 3 20歳以上65歳未満の方
- ※60歳以上は、国民年金の任意加入被保険者

加入するメリット

- 1 農業に従事する方の老後の安心に役立ちます。国民年金に上乗せで給付されることで、生活資金の一つとして確保できます。
- 2 積立方式なので自分がかけた金額は年金として生涯もらえます。仮に80歳前に亡くなった場合でも、死亡一時金が遺族に支給されます。
- 3 確定拠出型で少子高齢時代に強いです。積み立てた保険料とその運用益を合わせた額により将来受け取る年金額が決まり、加入者・受給者数の増減に左右されない、安定した制度です。
- 4 支払った保険料は全額が社会保険料控除の対象となり、所得税や住民税などの節税になります。また、認定農業者や認定新規就農者で青色申告者等の一定の要件を満たす方は、国からの保険料補助が受けられます。
- 5 保険料は、月々2万円から6万7千円までの幅でいつでも変更できます。

農業委員会事務局

☎52-8030

(二社)徳島県農業会議

☎088-678-5611

総合計画審議会公募委員を募集します

第3次美馬市総合計画後期基本計画の策定に向け、市民の皆様のご意見を反映させるため、総合計画審議会の公募委員を募集します。

会議

5月と11月頃を予定

報酬

(平日の昼間2時間程度)

会議出席1回につき日額6500円(所得税を源泉徴収します。)

募集期限 4月12日(金)

応募および選考方法

書類(所定の事項を記入した応募用紙および作文)をもとに選考委員会で審査し、選考します。

※その他応募資格、作文テーマ等詳しくは市のホームページをご覧ください。

企画財政課
☎52-8008

下取りキャンペーン 11.1倍 2024.4.30迄

ご好評につき今年もやります! 11.1倍 2024.4.30迄

ガスコンロ 下取りキャンペーン

ビルトインコンロ デザインコンロ

ご成約特典* プレゼントをご用意!

安全・安心・便利をお届けする フジタグループ - FUJITA GROUP -

(株)藤田計夫商店 美馬市脇町大字猪尻字西分9

0883-52-2125

くすいのタムラ

相談できる くすり屋さん

ダイエット・アトピー・皮膚トラブル・痛み・身体の悩み

お問い合わせは Tel 0883-52-5568

脇町猪尻若宮南(K'sデンキ横) 営業時間:9時30分~18時 定休日:日・月・祝日

入学生募集

お気軽にお問い合わせください!!

悠遊大学

- パソコン ●フィットネス ●英会話 ●手話 ●オカリナ
- スマホ ●歌声・合奏 ●美文字 ●編み物 ●クッキング
- ウクレレ ●クラフトバンド ●フラワーアレンジメント

お問合せ ☎0883-55-2951 担当 火水木金土 9:00~16:00

美馬市美馬町字八幡115 藤丸

「脇町IC高速バス停」ご利用の皆様へ

徳島自動車道 脇町インターチェンジに併設された高速バス停留所周辺は、一般車両駐車禁止です。
徳島自動車道 脇町インターチェンジに併設された高速バス停留所周辺は、一般車両駐車禁止です。
徳島自動車道 脇町インターチェンジに併設された高速バス停留所周辺は、一般車両駐車禁止です。

募集

「成人のピアノ入門講座」受講生募集

期間 4月11日(木)～6月27日(木) (期間中10回開講)
場所 青木家住宅 (美馬町字宮前225番地)
内容 (美馬町字宮前225番地) コース別に指導 (各コースそれぞれ 5～7人程度)



◎ 入門コース

(譜面の読めない方向き) 午前10時30分～正午

◎ 初心者コース

(譜面の読める方向き) 午後1時30分～午後3時

◎ クリニックコース

(希望曲レッスン) 午後3時～午後4時

※申込状況により時間等を変更する可能性があります。(定員を超える場合は、初めの方を優先させていただきます。)

▼ 申込期限

3月29日(金)

▼ 料金

テキスト代として 2000円～2500円 (初回参加時のみ)

開催

52-8011

開催

ミライズ映画祭 「こんにちは、母さん」

下町で自分らしく生きる母、仕事も家庭もうまくいかない息子、自分の将来に悩む孫娘。現代の東京・下町に生きる家族

が織りなす人間模様を描いた人情ドラマ。今を生きる等身大の家族の物語です。(主演：吉永小百合)

▼ 日時

4月20日(土) ①午前10時から ②午後2時から (上映時間110分)

▼ 場所

地域交流センターミライズ 市民ホール

▼ チケット

ミライズ総合事務室ほか

◎ 前売り

一般……………1100円 (当日1500円) 高校生以下……………600円 (当日1000円)



開催

53-1102 (午前9時～午後8時)

春高樓の花の宴

お花見(床几8台ほか、ブルーシート、呉座も少々あり) イベントを開催します。キッチンカー・屋台の出店、サックスやジャズギター奏者による演奏もごさいます。

皆さまお誘い合わせのうえぜひお越しください。 ※飲酒予定の方は、非飲酒者同行でお願いします。

▼ 日時

3月24日(日) 午前10時～午後3時

▼ 場所

マルナカ美馬店南西500メートル (伊射奈美神社の北200メートル)

▼ 主催 桜組

(協力：(有)高木建設後援：美馬市) 090-4502-5926



プチセミナー 「job tag編」

みなさんは、経験や知識が活かせる職業ややりがいがあると思える仕事がないか、悩んだり探したりしたことはありませんか? 「job tag」は、職業について、内容、就労する方法、求められる知識・スキルや、どのような人が向いているかなどが総合的にわかるサイトです。プチセミナーに参加し、ぜひ活用ください。

▼ 日時 3月21日(木)

午後3時～午後3時40分まで(要予約)

▼ 場所 ハローワーク美馬

052-8609

寄付

美馬市社協善意銀行に善意が寄せられました

【一般寄付】

- 新田忠文様(中野(美馬町))
○丸石勇様(中)
○健祥会ヘルス様
【香典返し寄附金】
○住友啓五様(三島中央)
○逢坂登美夫様(野田ノ井南)
ありがとうございます。

《能登半島地震復興支援》 第12回ソラの地に捧げる 三木家音楽祭

地域活性化と文化啓蒙の一環として三木家住宅前広場の満開の枝垂れ桜の前で、オカリナ・琴・三味線等を主にした音楽祭と書道パフォーマンスを開催します。特に今回は、ゲストにソプラノ歌手 武田仁美氏をお迎えします。みなさまお誘い合わせのうえぜひお越しください。

▼ 日時

3月30日(土) 午後12時30分～午後2時30分

※雨天決行

国指定重要文化財 三木家住宅前広場 (木屋平字頁143番地)



問合せ

080-2267-3061

情報発信力を強化する！ 「動画マーケティング入門セミナー」

動画編集業務の市場概況、その魅力、その可能性について、徳島県よろず支援拠点の講師が解説。動画編集の実習も予定しています。事業所のPR動画を作成されたい方や、求職時や創業時のスキルアップをお考えの方など、ぜひご参加ください。

▼ 日時 3月23日(土)

午後1時30分～午後3時

▼ 場所

地域交流センターミライズ2階 テレワーク促進施設

□&Work ミーティングルーム

▼ 申込締切 3月19日(火)

050-8883-8428

andwork.official@gmail.com

050-8883-8428 andwork.official@gmail.com

世界農業遺産 「にし阿波の傾斜地農耕システム」 取組報告会

平成30年3月に世界農業遺産として認定された「にし阿波の傾斜地農耕システム」についての取組報告会を行います。地域の生産者や高校生等の活動報告に加えて、世界農業遺産ブランド認証生産者による「世界農業遺産マルシェ」を開催します。また、取組報告会参加者には、先着250名限定で地域の郷土料理「そば米雑炊」と「雑穀おにぎり」の引換券をお配りします。参加費は無料です。

▼ 日時

3月20日(水) 午前9時30分～午後4時

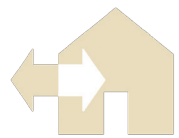
▼ 場所

地域交流センターミライズ

▼ 主催

徳島剣山世界農業遺産推進協議会 徳島剣山世界農業遺産推進協議会事務局 (つるぎ町役場産業経済課) 0883-62-3111

Advertisement for 'Kuluma' (クルマ買取専門店) with contact info 0883-87-7716 and website em-net.com.



人のうごき (敬称略 / 1月1日~1月31日届出分)

おたんじょう

男子 女子

- 佐竹 藍 真光 開拓
- 武田 はる 龍史 拜中北
- 梶浦 碧人 考史 本町
- 藤村 楽祝 慎也 佳那 拜北南
- 森脇ほとは 聖斗 ぼたる 拜西第一
- 森脇 煌誠 大誠 優希 馬木
- 藤村 ときお 将嗣 早希 健徳南/宮
- 中西 実久 祐貴 彩紀子 共進
- 園原 さく 朔 将吾 由佳 中宗重西

おくやみ

- 猪口 秀士 (91) 中熊 西 なつ子 (80) 駅東
- 猪上 久子 (88) 藪ノ下 堤 利明 (89) 谷東
- 浜田 昌幸 (83) 妙見 久米川喜美代 (96) 八幡(美馬)
- 遠藤 正文 (79) 拜中南 辻内 利江 (93) 中町
- 上杉 恒夫 (83) 奈良坂 大西 寅一 (99) 東鎌倉
- 下北 清 (72) 宮北 重長まるみ (71) 森遠(3)
- 山本 敏子 (91) 森遠(1) 大島 幸子 (83) 蕨草
- 松原 英子 (86) 岩倉 西岡 正文 (78) 中野(美馬)
- 清水 宗治 (94) 小星 佐藤タミ子 (96) 沼田
- 園木アイ子 (98) 妙見 逢坂 雪子 (90) 野田/井南
- 井口 吏 (75) 清水下 香西 俊幸 (72) 拜西第一
- 陽山 豊秋 (84) 西成戸 美馬本宣子 (86) 野村東
- 是安 照代 (90) 野村東 美馬本多與 (92) 妙見
- 岩本 昭文 (82) 柴床北 堀 千恵能 (93) 天神
- 森脇 稔 (69) 開拓

市の人口 (令和6年2月1日現在 / ()内は前月比)

人口	26,716人 (-46)
世帯数	12,512世帯 (-8)
人口内訳	日本人 26,221人 (-44)
	男性 12,661人 (-21)
	女性 13,560人 (-23)
	外国人 495人 (-2)
	男性 187人 (+1)
	女性 308人 (-3)

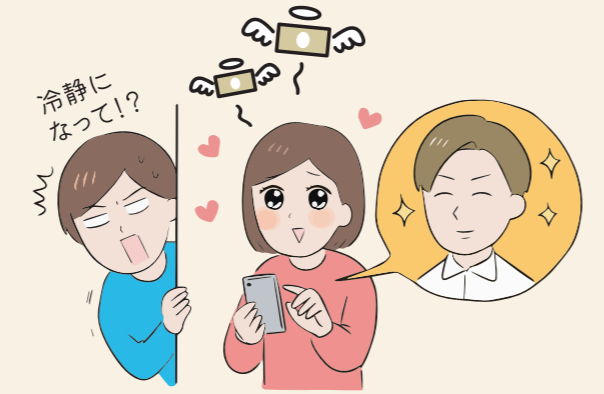
無料相談

	日時	場所	問い合わせ先等
弁護士相談 弁護士による生活相談 (相続、借金等に関する事)	4月3日(水) 午前11時~正午 ※定員2名/要予約	美馬文化会館	美馬文化会館 ☎63-4646
特設人権相談 人権擁護委員による人権に関する相談	4月10日(水) 午前9時~正午	三島会館、 美馬文化会館、 木屋平複合施設	くらし・人権課 ☎52-8009
徳島県よろず支援拠点 in 美馬市経営相談会 中小企業・小規模事業者対象の 経営に関する相談	3月27日(水) 午前11時~午後6時 ※予約優先	美馬市立図書館内 (地域交流センター ミライズ2階)	企業応援課 ☎52-1263 徳島県よろず支援拠点 ☎088-676-4625 ✉ yorozu@our-think.or.jp
「あわ地域若者サポート ステーション」出張相談 15~39歳の方対象の職業相談	3月26日(火) 午後1時~午後4時	ハローワーク美馬	あわ地域若者サポート ステーション (運営:公益社団法人徳島県 労働者福祉協議会) ☎088-637-7553
暮らしサポートみま	ふれあい福祉総合相談	毎週月曜日 午後2時~午後4時 毎週火曜日 午前9時30分~午前11時30分 毎週水曜日 午前10時~正午 毎週木曜日 午前9時30分~午前11時30分 毎週木曜日 午後2時~午後4時	三島会館 美馬町市民サービスセンター 木屋平複合施設 美馬市合同会館 宮内交流の里
	弁護士相談 (要予約2日前)	毎月第3水曜日 午後1時~午後4時	美馬市合同会館
	結婚相談 (要予約2日前)	毎月第3水曜日 午前9時30分~午前11時30分	
	司法書士相談 (要予約3日前)	毎月第1・4水曜日 午後1時~午後4時	
	終活相談 (要予約2日前)	毎月第2水曜日 午前9時~正午	
	土地家屋調査士相談 (要予約7日前)	毎月第2水曜日 午後1時~午後4時	

MiMa もリスク 「愛してるから投資して」って おかしくない?

-未然防止にお役立てください-

相談
マッチングアプリで出会った異性から、「ふたりの結婚後の資金を貯めるために投資しよう。愛してる。」と熱心に言われ、暗号資産取引所に口座をつくり、指定された口座に30万円の暗号資産を数回に分けて送った。しかし、その後、異性と連絡がとれなくなった。



ひとこと助言
マッチングアプリは真剣な出会いの場として存在感を高めています。しかし、なかには悪意を持った利用者が紛れ込んでいます。特に知り合った人の指示で投資をすることはやめましょう。

困ったときは、
美馬地区消費生活センターへご相談ください。

地域交流センター「ミライズ」1階『相談のハコ』
☎0883-53-1541
相談時間 午前9時~午後4時(土、祝、年末年始を除く)

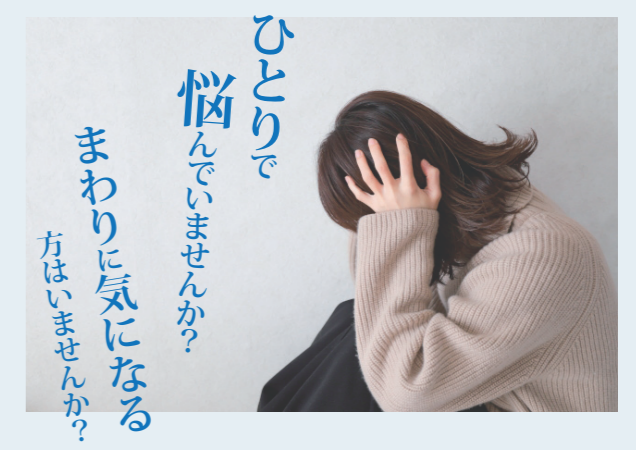
3月は「自殺対策強化月間」です

社会生活や家庭、人間関係のストレス等から心の不調を訴える人が増えています。気分落ち込みなど心の不調のサインを出している人がいたら、話をじっくりと聴き、精神科への受診や専門機関などの相談につないでください。自殺を防ぐためには、地域のみならず一人ひとりの温かい見守りが必要です。

- 自殺を防ぐための行動 ~4つのポイント~
- ①気づき 周りの人の変化に気づき、声をかける。
 - ②傾聴 本人の気持ちを尊重し、耳を傾ける。
 - ③つなぎ 早めに専門家に相談するよう促す。
 - ④見守り 温かく寄り添い、じっくりと見守る。

心の健康相談 ※予約制
精神科病院の受診を迷っている方は、まずは「心の健康相談」を利用してみませんか? 精神科医による相談が無料で受けられます。
《精神科医による相談》
毎月第1・3水曜日 午前9時~午後3時

☎ 美馬保健所 (健康増進担当)
☎52-1018 FAX: 53-9446



3・4月 市民カレンダー

日 月 火 水 木 金 土

※スペースの都合上、市民カレンダーに反映しきれていない情報がございます。ご了承ください。 ▲ お知らせ ● 開催行事 ☎ 相談 📖 図書館イベント 🏥 健(検)診				3/14	15	16
				市橋内科医院 ☎(脇)53-8105	としま小児科 ☎(脇)53-6011	成田病院 ☎(脇)52-1258
17 📖 将棋サロン	18	19 📖 休館日	20 ● 世界農業遺産 取組報告会 (P25)	21 ● プチセミナー (P25) 📖 休館日	22 📖 リサイクル市開始 (P20) ▲ レンタルオフィス 利用者募集期限 (P12)	23 ● 動画マーケティング 入門セミナー(P25) 📖 おはなし会
ホウエツ病院 ☎(脇)52-1095	成田クリニック ☎(脇)55-0321	脇町中央医院 ☎(脇)52-1529	林クリニック ☎(脇)52-1001	桜木病院 ☎(脇)52-2583	おおた整形外科クリニック ☎(脇)53-2576	多田クリニック ☎(脇)53-1717
24 ● 春高樓の花の宴 (P25)	25 📖 木屋平出張図書館 (正午～午後2時)	26 📖 休館日 ☎ あわサボ(P26)	27 ☎ よろず支援拠点 (P26)	28	29 ▲ 市営住宅入居 申込期限(P13) ▲ 成人のピアノ入門 講座申込期限 (P24)	30 ● 三木家音楽祭 (P25) 📖 おはなし会
つるぎ町立半田病院 ☎(半)64-3145	国見医院 ☎(穴)52-1243	永尾病院 ☎(真)62-2012	武原外科整形外科医院 ☎(半)64-2111	木下(雅)医院 ☎(美)63-3171	木下内科循環器科 ☎(美)63-2245	国見医院 ☎(穴)52-1243
31	4/1 📖 本棚川柳投票開始 (P20)	2 📖 休館日	3 ☎ 弁護士相談(P26)	4	5	6
つるぎ町立半田病院 ☎(半)64-3145	美馬リハビリテーション病院 ☎(美)63-2026	折野病院 ☎(美)63-2569	岡内科病院 ☎(脇)52-0988	佐藤内科 ☎(脇)52-1045	酒巻耳鼻咽喉科医院 ☎(脇)53-2525	秦眼科 ☎(脇)52-3011
7 📖 将棋サロン	8	9 📖 休館日	10 ☎ 特設人権相談 (P26)	11 ▲ 広報みま4月号 発行日	12	13 📖 おはなし会
ホウエツ病院 ☎(脇)52-1095	市橋内科医院 ☎(脇)53-8105	としま小児科 ☎(脇)53-6011	成田病院 ☎(脇)52-1258	成田クリニック ☎(脇)55-0321	脇町中央医院 ☎(脇)52-1529	林クリニック ☎(脇)52-1001
14 📖 おしゃべり俳句 (P20)	15	16 📖 休館日	17	18 📖 休館日	【在宅当番医の受け待ち時間】 平日 午後5時～午後9時 土曜日 正午～午後9時 日曜日 午前9時～翌朝午前6時 ※当番医は都合により変更される場合があります。 ※GW・お盆・年末は午後5時～午後9時 (ホウエツ病院・半田病院を除く)	
つるぎ町立半田病院 ☎(半)64-3145	桜木病院 ☎(脇)52-2583	おおた整形外科クリニック ☎(脇)53-2576	多田クリニック ☎(脇)53-1717	国見医院 ☎(穴)52-1243		

小児救急医療当番医一覧

曜日	病院名	電話番号	時間
金・土・日・月	つるぎ町立半田病院	☎0883-64-3145	※日曜日は午前9時から翌日午前9時まで それ以外は午後6時から翌日午前9時まで
火・水・木	徳島県立三好病院	☎0883-72-1131	

広報みま No.229 3月号 2024(令和6年)3月14日 毎月第2木曜日発行

発行 美馬市 デジタルトランスフォーメーション推進課

〒777-1857 美馬市穴吹町穴吹字九反地5番地
TEL0883-15211717
Mail/dxsushin@mima.i-tokushima.jp

