

広報 **みま**

2 月号

ト
ピ
ッ
ク
ス

02ページ 第16回うだつをいける開幕
09ページ 詠む、読む
10-11ページ 二十歳の集い



第16回うだつをいける開幕

和傘×藍染×シンビジウムで構成された美馬市らしい作品

募金箱を設置しています 令和6年能登半島地震災害義援金

☎ 生活福祉課 ☎ 52-5604

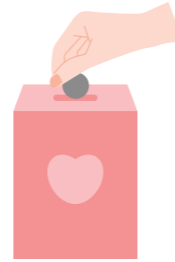
令和6年1月1日に発生した能登半島沖を震源地とする地震における被災地の復興を支援するため、市内4か所に募金箱を設置しました。皆さまの温かいご支援をよろしくお願いします。

義援金の取扱い

受け付けた義援金は、日本赤十字社徳島県支部を通じて、被災都道府県が設置する義援金配分委員会へ全額が送られ、被災地の方々の生活支援に役立てられます。

▶設置場所

美馬市役所（市民課）
脇町市民サービスセンター
美馬町市民サービスセンター
木屋平市民サービスセンター



▶設置期間

1月5日（金）～12月27日（金）
午前8時30分～午後5時15分（土・日・祝日除く）
※脇町市民サービスセンターのみ午前9時30分～午後6時（土・祝日除く）

健康情報を大切な人に伝える伝道師になりませんか 健幸アンバサダー養成講座受講者募集

☎ 申 美と健康のまち推進課
☎ 52-5730

生涯を通じて、健やかに豊かで幸せな生活を送ることができる、そんな「健幸」なまちをつくるため、健幸アンバサダーになりませんか。

- ▶日 時 3月9日（土）午後1時～午後4時
- ▶場 所 地域共生交流施設「小星ベース」
- ▶対 象 美馬市在住・在勤・在学の方
- ▶申込方法 2月27日（火）までに美と健康のまち推進課へお電話ください。

健幸アンバサダーとは、健康に関する正しい知識などを身近な人に伝える健康の伝道師です。生活の中で家族や近所の人、職場の人などに健康情報を「心に届く情報として」伝え、健康づくりの輪を広げていきます。



リーダー農業経営者育成講座受講者募集

☎ 申 農林課 ☎ 52-5609

若手農業者の育成を目的として「リーダー農業経営者育成講座」を開催します。スマート農業を活用した「儲かる農業」に興味がある方は、お気軽にご参加ください。

- ▶日 時 3月7日（木）午後6時～午後9時
- ▶場 所 地域共生交流施設「小星ベース」
- ▶対象者 ①または②に該当する方（事業者）
①市内に住所を有する方
②市内に本店や事業所を有する事業者
- ▶申込方法 事前に農林課へお電話ください。

内 容

- ① 農業界の市場動向
- ② 経営形態（露地・施設・複合）別の現状と今後
- ③ スマート農業を活用した新たな農業経営
- ④ 導入に向けた支援
- ⑤ 導入事例の紹介



うだつをいける



1月21日、藍商佐直吉田家住宅前で、オープニングイベントとして三味線餅つきや、書道パフォーマンスが行われ、「第16回うだつをいける」が開幕しました。

吉田家住宅には、假屋崎省吾さんの手掛けた44もの作品が並んでいます。今年のテーマは「伝統と共に未来へ」藍染作品や美馬和傘とのコラボレーションがみどころです。脇町劇場オデオン座では鳴門大風保存会とのコラボレーション、あんみつ館ではアセビとロウバイが大きく広がる作品が展示されています。

会場に足を運んでいただき、美しく華やかな華道展をご堪能ください。

イベント詳細

【開催期間】

3月3日（日）まで
時間：午前9時～午後5時
（最終入館午後4時30分）

【開催場所・入場料※小・中学生は半額】

藍商佐直 吉田家住宅…1,000円
脇町劇場 オデオン座…400円
あんみつ館…入場無料

共通券 1,200円

詳しくは右の二次元コードをスマホ等で読みとり、リンク先のページをご覧ください。



税の申告はお早めに！

脇町税務署の確定申告会場について

開設期間

2月16日(金)～3月15日(金) (土、日、祝日を除く)
午前8時30分～午後4時(相談開始は午前9時から)
※ 入場整理券の配付状況により、午後4時前であっても受付を終了させていただく場合があります。
※ 上記の期間より前でも、作成済みの申告書等の提出は受け付けております。
※ 贈与税や土地等の譲渡所得について申告相談を希望される方は、3月1日(金)以降にお越しください。

会場内の混雑緩和のため確定申告会場への入場には、入場できる時間枠が指定された「入場整理券」が必要で
す。(作成済申告書の提出のみであれば不要です)

入場整理券の入手方法

当日配付またはLINEを通じたオンライン事前発行

オンライン事前発行の方法

- ①LINEアプリから国税庁LINE公式アカウントを友だち追加
- ②「トーク」画面から「相談を申し込む」を選択
- ③税務署や税目、来場希望日時を選択
- ④内容を確認して「申込」をタップして完了
→入場時に申込完了画面を提示すれば入場できます。

入場整理券の配付状況に応じて、後日の来場をお願いする場合がありますので、この機会にご自宅からのe-Taxをご利用ください。

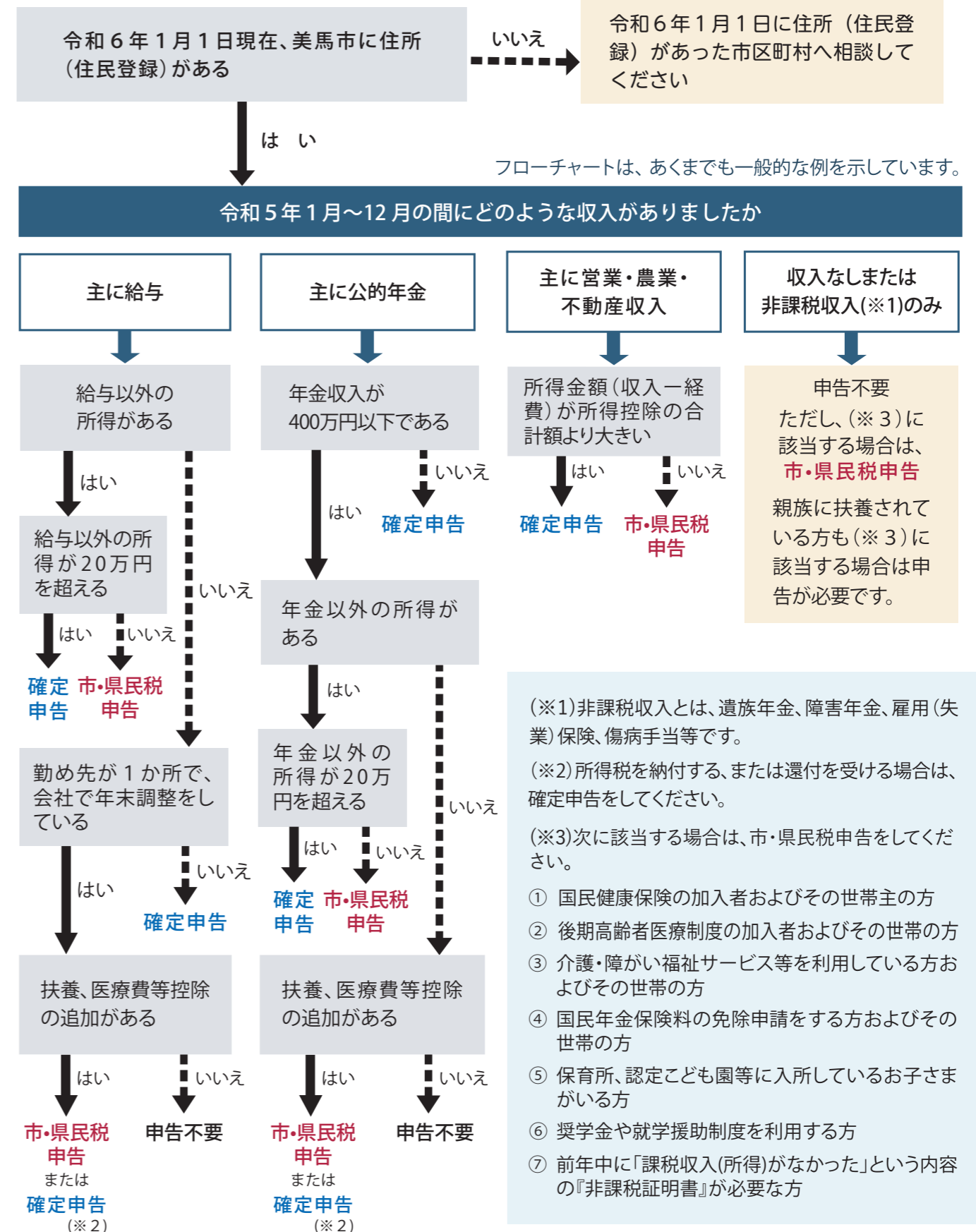


脇町税務署 ☎52-1206
自動音声案内に従い『2』番を選択してください。

申告に必要なものを確認しよう

- 《 共通 》
- 個人番号が確認できる書類(マイナンバーカード等)
 - 本人確認書類(運転免許証等)
 - 税務署からのお知らせハガキ等
- +
- 《 申告することで還付を受けたい方 》
- 還付先の口座番号が確認できるもの(預金通帳等)
- 《 給与所得者・年金受給者の方 》
- 源泉徴収票(原本) ※昨年中に支払いを受けたものに限る。
- 《 農業・営業・不動産所得等がある方 》
- 収入金額と必要経費が確認できる書類(収支内訳書を作成してご持参ください)
- 《 雑所得・一時所得がある方 》
- 収入金額と必要経費が確認できる書類(証明書等) ※昨年中に支払いを受けたものに限る。
- 《 各種控除を受けたい方 》
- 社会保険料控除**
- 領収書(原本)または支払い証明書等 ※昨年中に支払ったものに限る。
- 生命保険料・個人年金保険料・地震保険料等控除**
- 控除証明書(原本) ※昨年中に支払ったものに限る。
- 障害者控除**
- 障害者手帳または障害者控除対象者認定書等
- 寄附金控除**
- 受領証明書
- 医療費控除**
- 医療費控除の明細書 ※昨年中に支払ったものに限る。または医療費通知(原本)
- △ 領収書だけでは控除を受けることはできませんので、医療費控除の明細書を作成してご持参ください。

申告が必要かどうか確認しよう



次に該当する方は、市役所で受付できませんので脇町税務署で確定申告をしてください。

- 青色申告、損失申告、雑損控除の申告
- 土地建物、株式等の譲渡所得の申告
- 譲渡損失、配当所得、消費税の申告
- 住宅借入金等特別控除(初年度)の申告
- 準確定申告(亡くなられた方)
- 海外に居住している人を扶養とする申告

市・県民税の申告受付日程と会場については1月号をご覧ください。

美馬ウォーキングデイ2024開催!

問 美と健康のまち推進課
☎ 5 2 - 5 7 3 0

「人生100年時代」を美しく健康に過ごすことができるまちづくりの一環として、ウォーキングイベントを開催します。(参加費無料)

▶日時 3月3日(日) 午前10時～正午
(受付:午前9時30分～) ※少雨決行

▶集合場所
美馬市役所北館玄関前(穴吹町穴吹字九反地5番地)

▶コース
美馬市役所周辺コース約3.7キロ

▶対象・定員
美馬市在住または在勤の方100名(申込多数の場合抽選)

▶申込方法
参加者の氏名・住所・生年月日・連絡先を明記のうえ、メール、FAX、または郵送でお申込みください。

▶申込期限 2月19日(月)

▶申込先 美と健康のまち推進課
[FAX] 5 2 - 5 7 3 1 [E] biken@mima.i-tokushima.jp
〒779-3634 美馬市脇町字小星692番地1



農地の貸し借りに関する手続きについて (農用地の利用権設定)

問 農林課 ☎ 5 2 - 5 6 0 9

農業経営基盤強化促進法による「利用権設定」は、貸し手と借り手とで定めた期間が到来すれば、貸借関係は終了し、貸し手は農地を必ず返してもらえるという制度です。また、再度手続きをすることにより継続することもできます。

貸し手のメリット

- 貸した農地は期限が到来すれば、離作料を支払うことなく必ず返ってきます。
- 利用権を再設定することにより、継続して貸すこともできます。

借り手のメリット

- 設定した期間が明確になることで、安定的な営農計画を立てることができます。
- 利用権を再設定することにより、継続して借りることもできます。

詳しくは農林課までお問い合わせください。



低所得の子育て世帯に対する 子育て世帯生活支援特別給付金

手続きがまだの方は、お早めに申請してください。

次のいずれかに該当する世帯のお子さま1人あたり **5万円**

ひとり親世帯

① 令和5年3月分または4月分の児童扶養手当受給者の方

② 公的年金等を受給していることにより、令和5年3月分または4月分の児童扶養手当の支給を受けていない方

③ 食費等の物価高騰の影響を受けて家計が急変しているなど、収入が児童扶養手当を受けている方と同じ水準となっている方

※②③は収入等の要件があります。

ひとり親世帯以外

① 令和4年度低所得の子育て世帯に対する子育て世帯生活支援特別給付金(ひとり親世帯以外分)を受給した方

② 令和5年4月分または5月分の児童手当・特例給付または特別児童扶養手当の認定を受け、令和5年度分の市町村民税均等割が非課税の方

③ 令和5年6月～令和6年3月のいずれかの月分の児童手当・特例給付または特別児童扶養手当の認定を受け、令和5年度分の市町村民税均等割が非課税の方(新生児を含む)

④ 公務員で、令和5年4月～令和6年3月のいずれかの月分の児童手当・特例給付の認定を受け、令和5年度分の市町村民税均等割が非課税の方(新生児を含む)

⑤ 令和5年3月31日時点で18歳未満の児童(障害児の場合は20歳未満)を養育する父母等で、令和5年度分の市町村民税均等割が非課税の方または食費等の物価高騰の影響を受けて、令和5年1月以降の家計が急変し、住民税非課税相当の収入となった方(新生児を含む)

支給済みです

- ①・① → 昨年5月末に支給済み
- ② → 昨年6月末に支給済み

給付金を受け取るには申請が必要です

【申請期限】※必着

ひとり親世帯
… **2月29日(木)**

ひとり親世帯以外
… **3月15日(金)**

※ いずれかの対象で支給を受けた方は、他の対象による支給は受けられません。

※ 振込みは、申請月の翌月です。

※ 申請方法など詳しくは、市のホームページをご覧ください。

問 子どもすこやか課 ☎ 5 2 - 5 6 0 6

デジタル地域通貨 MIMACA

行政ポイントは有効期間内にご利用をお願いします

☎ 企業応援課
☎ 52-1263

現在実施している行政ポイント事業

「令和5年度プレミアム5000ミマポ」のポイント利用有効期限は2月29日(木)までです。

各行政ポイント事業の対象となる方へ付与しているポイントも、それぞれ有効期限がありますので、お早めに美馬市内のMIMACA加盟店においてご利用ください。



- 令和5年度MIMACAプレミアム5,000ミマポ(有効期限2月29日)
- MIMACAチャージ買いまわりキャンペーンで付与されたポイント(有効期限3月31日)
- 令和5年度第2弾MIMACAプレミアム3,000ミマポ(有効期限7月31日)
- 美馬市ヘルスアップポイント
- MIMACA3%還元ポイント
- 入学祝いポイント
- 美馬ファン倶楽部会員ポイント
- 第3子以降みまっこポイント
- Go To Mima ツアー参加者特典ポイント
- アプリ移行特典ポイント
- 出産・子育て応援ポイント
- MIMACA利用促進アンケート特典ポイント
- 自転車ヘルメット着用促進ポイント
- 美と健康のプロギングイベント参加者健康ポイント

三ない運動をご存じですか？

☎ 選挙管理委員会
☎ 52-8002

政治家の寄附は禁止（贈らない）！ 政治家の寄附を求めない！受け取らない！

政治家が選挙区内の人に、お金や物を贈ることはもちろん、有権者が政治家に寄附や贈り物を求めることも公職選挙法により禁止されています。一人ひとりが寄附禁止のルールを守って、明るい選挙を実現しましょう。



- 政治家の寄附の禁止
- 政治家に対する寄附の勧誘・要求の禁止
- 政治家の関係団体の寄附の禁止
- 後援団体の寄附の禁止
- 年賀状等のあいさつ状の禁止
- あいさつを目的とする有料広告の禁止

詠む

ご応募いただいた俳句、川柳および短歌を紹介するコーナーです。



冬至湯柚子を浮べて鼻歌を

藤川 忠子

変化する大塚工場冬うらら

如月 玲

積雪や足跡のこせ子犬舞う

近藤 一郎

はつ春やこの豊かさのおそろしき

片山 良樹

ひと仕事終えて癒しの柚子湯かな

藤本 宏

佛壇を清めて老の年暮るる

和子

虫の音に涼しい季節がすぐそこに

奥野 信子

寒風に追い立てられて散歩かな

一森 登

あの友もこの友も逝き年の暮

篠原 千鶴子

凍玻璃の「ごめん」の文字を陽が溶かす

三宅 麻由美

暑すぎる冬から一気に極寒に

前日比↓15℃以上

内孫の結婚願う祖父母です

みはる

寒暖差年を重ねて追そゆく

風尾 八江子

煩惱にまみれて鳴るか除夜の鐘

藤本 宏

温暖化暑くて地球が泣いている

奥野 信子

赤い服着たが気になる顔の皺

篠原 千鶴子

自民党パーティー券に手品足す

三宅 麻由美

吉野川水辺の土地で水間美馬

中妻 伸一

安堵するお腹を痛めた三人の年に一度の雑談会

佐藤 みどり

枯れ畑の千草に宿る今朝の霜ひかりを伴ない白極みたり

成田 雅子

救急車雪降る中をけたたまし事故か病気が我が身におきかう

上村 清香

在所人何言わんとす野辺の道あちらこちらの小さき鳥居

如月 玲

ありがたしどうゆう訳知らねども紅茶にゆづで今朝も健康

松家 和由

我が庭に紅き花つけブリリアン嵐の中に直くと立ちて

一森 登

娘訪い手料理持ちて台所整理してよりそつと帰りぬ

篠原 千鶴子

朝日さす客間彩る葉ぼたんも能登の震害ちぢれ悲しむ

三宅 麻由美

君からの優しい言葉それだけで今日と言う日が終われば良いのに

住友 洋士

今日冬至年末ジャンボ締切日一陽来復運だめし

大博 打



20歳を迎えられた方へ国民年金のご案内

20歳に到達されたみなさんに向けて、国民年金の制度や保険料について、わかりやすく説明した動画をご案内しています。右の二次元コードまたは下記 URL からアクセスできますので、ぜひご覧ください！

<https://www.nenkin.go.jp/tokusetsu/20kanyu.html>



☎ 阿波半田年金事務所 0883-62-5350

令和5年度二十歳の集い

1月2日、二十歳の門出を祝うとともに、次世代を担う一員としての自覚や決意を新たにしていたため、令和5年度二十歳の集いを実施し、二十歳を迎えた201名（対象270名）が出席しました。

開会前に恩師からのビデオレターが上映され、式典は対象者から募った企画運営委員によりスムーズに進行されました。式辞においては、加美市長から「立ち上がる壁もチャンスととらえ、自信を持って果敢にチャレンジしてほしい。その積み重ねこそが、人生に大きな華を咲かせてくれると信じている。」と激励の言葉が贈られました。

その後、激励の言葉に応えるように、藤川奈々さんと西村優作さんが二十歳を迎えての感想論文を発表。また、出席者を代表して檉葉虹人さんから謝辞が述べられました。

美馬市消防出初め式、美馬西部消防組合消防出初め式

美馬西部消防組合消防出初め式を1月6日に貞光ゆうゆうパーク、美馬市消防出初め式を1月14日にうだつアリーナで開催しました。年頭にあたり、市民生活の安全確保と災害防止のため日夜防災の第一線で活躍している消防団の陣容を公開し、防災思想の普及、消防団員の士気高揚と団結の強化を図りました。併せて消防功労者への表彰を行い、次の方々が受賞されました。(敬省略)



うだつアリーナで行われた出初め式

美馬市消防出初め式 受賞者

※()内の階級の表示例：脇1分団長は脇町方面隊第1分団分団長の略。穴は穴吹方面隊、木は木屋平方面隊、特は特設分団

令和4年度伝達披露 消防庁長官表彰

- 永年勤続功労章
 - 尾方誠一(脇2分団長)
 - 中山定明(穴5団員)
 - 黒岩誠治(木1班長)

日本消防協会会長表彰

- 精績章
 - 尾方誠一(脇2分団長)
 - 松家貞夫(木1団員)
 - 江口文之(木2団員)

○勤続章

- 藤田俊博(脇1副分団長)
- 六車功二(脇3分団長)
- 崎川博昭(脇3班長)
- 佐野恵治(脇3団員)
- 月岡英樹(脇10団員)
- 井奥福之(木特団員)

令和5年度表彰

徳島県知事表彰

- 松本正(脇2副分団長)
- 相川輝彦(脇3副分団長)
- 三笠明(脇4副分団長)
- 出原貴司(脇6副分団長)
- 福井昇(脇6副分団長)
- 正木勇人(脇7班長)
- 山本保博(脇10副分団長)
- 脇誠治(穴1副分団長)
- 野々村馨(穴2分団長)
- 東埜英一(木特副分団長)

徳島県消防協会会長表彰

- 功績章
 - 正木浩文(脇2副分団長)
 - 古泉保信(脇9副分団長)
 - 大館協一(穴3副分団長)
 - 端本豊(木2副分団長)

○精績章

- 鉄野豊(脇1班長)
- 井口和徳(脇3副分団長)
- 佐藤涉(脇5班長)
- 坂東広明(脇6班長)
- 福永卓郎(脇10班長)
- 仁木勝也(穴2副分団長)
- 岩根伸治(穴5副分団長)
- 小松明弘(木1団員)

○家族感謝状

- 松本恵子(脇2松本正の妻)
- 出原京子(脇6出原貴司の妻)
- 三宅正子(脇9三宅智の妻)
- 切塚浩美(脇10切塚和幸の妻)
- 小松由香(木1小松明弘の妻)
- 重長瑞穂(木特重長寿昭の妻)

美馬地方分会会長表彰

○功績章

- 佐藤裕二(脇1団員)
- 富永玲(脇1団員)
- 正木仁(脇2団員)
- 六車将巳(脇3団員)
- 三笠健一(脇4団員)
- 脇田誠治(脇5班長)
- 磯村稔(脇6班長)
- 磯田明宏(脇6団員)
- 祖父江忠昭(脇7団員)
- 正木直之(脇7団員)
- 木下正人(脇9団員)
- 木野智博(脇10班長)
- 中村純也(脇10団員)
- 青山憲司(穴1団員)
- 和田篤史(穴1団員)
- 蔭山貴基(穴3団員)
- 山下伸二(穴4団員)
- 榎丸孝二(穴4団員)
- 緒方竜次(穴5団員)

○精績章

- 工藤紀朗(脇1団員)
- 青山豊(脇1団員)
- 南海斗(脇2団員)
- 佐々木幸治(脇3団員)
- 井口大輔(脇3団員)
- 三笠優也(脇4団員)
- 三笠実(脇4団員)
- 木村和宏(脇5団員)
- 近藤隆(脇5団員)
- 上田幸司(脇5団員)
- 長江卓朗(脇6団員)
- 藤倉真子(脇8団員)
- 東尾優樹(脇9団員)
- 小川真司(脇10団員)
- 石田貴志(穴1団員)
- 佐條実(穴1団員)
- 佐川仁章(穴2団員)
- 為行正夫(穴2団員)
- 住友俊之(穴3団員)
- 猪上勝弘(穴4団員)
- 猪上英治(穴4団員)
- 原田武(穴4団員)
- 大道浩希(穴5団員)
- 清水直樹(穴5団員)
- 黒岩誠(木1団員)
- 松岡竹彦(穴5団員)
- 平野重実(木2団員)

美馬警察署長感謝状

- 井口直幸(脇3団員)
- 河野通信(脇6団員)
- 宇民美砂(脇8団員)
- 田中正(脇9団員)
- 木下賢功(脇10団員)
- 薦佑亮(穴2団員)
- 猪本佳広(穴4団員)
- 猪上昌良(穴4団員)
- 松本進(木2団員)

美馬市長表彰

- 藤原将芳(脇1団員)
- 正木隆志(脇2団員)
- 下泉敬尚(脇5団員)
- 脇俊広(脇7団員)
- 宮久保道晴(穴1団員)
- 那賀純矢(穴2団員)
- 大福将裕(穴3団員)
- 緒方奨太(穴4団員)
- 阿部敏行(木1団員)

美馬市長感謝状

- 武田一比古(元・本団団長)
- 山本好幸(元・脇9分団長)
- 住友啓五(元・穴1分団長)

美馬西部消防組合消防出初め式受賞者

※美馬町管轄分団の受賞者のみ記載
※()内の階級の表示例：1団員は第1分団団員の略

令和5年度表彰

- 徳島県知事表彰
 - 吉田一之(1分団長)
- 徳島県消防協会会長表彰
 - 精績章
 - 久保田慶二(6班長)

美馬地方分会会長表彰

- 功績章
 - 藤井幸夫(1団員)
 - 大島智仁(2班長)
 - 藤田学(5団員)
 - 逢坂博敏(6団員)
- 精績章
 - 森長大輝(1団員)
 - 岡篤志(2団員)
 - 武田真吾(3団員)
 - 前田太郎(5団員)

美馬西部消防組合管理者表彰

- 高田篤史(1団員)
- 大島勇次(1団員)
- 長尾浩史(1団員)
- 吉本雅也(1団員)
- 中内良(1団員)
- 吉本寛司(1団員)
- 桑島佑介(5団員)
- 宮田峻(5団員)

○永年勤続退職者管理者感謝状

- 富永三郎(元・1分団長)
- 藤坂順(元・3分団長)



消防車両観閲

令和6年能登半島地震の被災地へ市職員を派遣

1月8日から5日間、被災者の生活を支援するために、断水が継続する輪島市ふれあい健康センター避難所へ、本市の備蓄資器材「AI 水循環システム WOTA BOX」一式を帯同した支援職員を派遣しました。

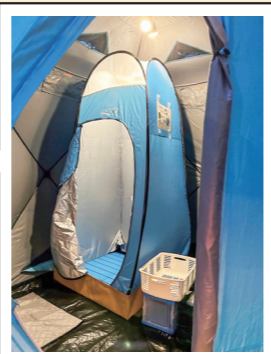
徳島県の被災地支援・入浴支援チームの一員として、避難者の入浴をサポートするために備蓄資器材とともに職員を派遣したものです。

今後も、徳島県等と連携し、継続して被災者の生活や被災地の復旧・復興を支援する予定です。

☎ 危機管理課 ☎ 52-1677



現地で入浴支援を行う職員



テント内の脱衣スペースを備えたシャワー室



12/13 ビューティーフィットネス世界大会 (K-CLASSIC) 銀メダリストによる表敬訪問

11月12日に韓国で開催されたビューティーフィットネス世界大会 (K-CLASSIC) に出場し、銀メダルを獲得された美馬市在住の浦辺実奈さんが市役所を訪れました。今後も1番を目指して、トレーニングに取り組んでいくとともに美馬市のフィットネス人口の増加や意識の向上に努めていきたいと意気込みを語っていただきました。



12/15 農業委員および農地利用最適化推進委員に対する知事感謝状贈呈

美馬市農地利用最適化推進委員の田中耕治さんが、知事感謝状を贈呈されました。田中耕治さんは、平成23年7月20日から令和5年7月19日まで農業委員として、令和5年8月から農地利用最適化推進委員として、農業委員会の職務に熱心に取り組まれ、現在に至る12年間の長きにわたり、地域農業の振興と発展に寄与してこられました。

徳島県社会福祉功労表彰

第67回徳島県社会福祉大会（11月16日あわぎんホール（徳島県郷土文化会館））において、社会福祉に功績のあった個人や団体を讃える表彰があり、次の方々と団体が受賞されました。（順不同・敬称略）

名誉大会長表彰（知事表彰）

社会福祉事業功労者

国岡美千代（葦草） 国見富美子（柴床南） 佐和良佳（中曾江）
藤岡カヨ子（藤川） 藤本輝子（開拓）

ボランティア功労者・団体 佐藤勝代（西の丁） 和田直子（西の丁）

大会長表彰（徳島県社会福祉協議会会長表彰）

民生委員・児童委員功労者

小笠正明（山路） 藤本佐智子（東大谷奥） 古田明義（下曾江北）

社会福祉事業功労者・団体

青木満代（東原） 高田千春（天神） 前田進一（仕出原）
山本三重子（尾山） 吉田紀子（別所上）

ボランティア功労者・団体 青木幸代（東原）

大会長表彰（徳島県共同募金会会長表彰）

地区団体

〈美馬町〉 入倉自治会 滝ノ宮自治会
〈脇町〉 芋穴・長入自治会 上中野自治会 北庄自治会
北町東之町自治会 清水上自治会
〈穴吹町〉 調子野自治会 常盤自治会 丸山自治会

徳島県更生保護関係者顕彰式典受賞者紹介

11月13日あわぎんホール（徳島県郷土文化会館）において、式典が開催され、長年にわたる地域での更生保護活動に尽力された個人や団体を讃える表彰式が行われました。美馬市からは次の方々と団体が受賞されました。（順不同・敬称略）

保護司会

四国地方更生保護委員会委員長表彰	香西 俊幸（拝原）
四国地方更生保護委員会委員長感謝状	森 廣一（脇町）
四国地方保護司連盟会長表彰	宮田 一（三島）
徳島県知事感謝状	勢古 光男（榎原）
徳島保護観察所長表彰	久保 登（穴吹）
徳島県保護司会連合会会長表彰	西谷 明彦（中筋）

更生保護女性会

日本更生保護女性連盟理事長表彰	荒岡 清子（八幡）
四国地方更生保護女性連盟会長表彰	藤島 園枝（入倉）
徳島保護観察所長感謝状	川田 多恵子（天神北）

団体

徳島保護観察所長感謝状 （株）みどり建設（竹ノ内）



「野球しようぜ」大谷翔平選手からのグローブ到着

メジャーリーグで活躍する大谷翔平選手から市内小学校8校へ、グローブ合計24個が寄贈されました。寄贈されたグローブは、「子どもたちが野球というスポーツに触れ、興味を持つきっかけになってほしい」という大谷選手のお気持ちを大切にし、各学校の状況に応じて活用していきます。



12/9 三島中学校 第23回全国中学校総合文化祭参加

三島中学校3年生が徳島県代表として人権劇を披露し、全国から集まった皆様から盛大な拍手と歓声をいただきました。今まで取り組んできたことを全て出し切り、とてもよい経験になり、忘れられない思い出となりました。

全国大会優勝! 中学校硬式野球

12月26日～28日に沖縄県石垣市で開催された中学硬式野球1年生限定の全国大会「石垣市長杯 Rookie Baseball Cup」で、十川大晟さん（脇町中学校）、三宅圭汰さん（江原中学校）、高木寅夫さん（美馬中学校）が所属する「徳島藍住リトルシニア」が優勝しました。各地区の予選を勝ち抜いた16チームが参加した同大会で、四国代表として出場した徳島藍住は初戦の北海道代表チームを7-6で破ると、その勢いのまま決勝戦まで駒をすすめました。最終日に予定されていた関西代表「榎原磯城リトルシニア」との決勝戦はあいにくの雨により中止となったため

大会規定により両チームが優勝、徳島藍住は同大会2回目の出場にして初優勝をかざりました。主将の十川大晟さんは「目標としていたベスト4以上の結果が残せて嬉しい。今大会で課題も多く見つかったので、この結果に満足することなくこれからも練習に励んでいきたい。」と次の大会に向けて決意を新たにされていました。



1/1 人権擁護委員が決定

市が人権擁護委員に推薦していた3名が、法務大臣から委嘱されました。人権擁護委員は、法務局と連携して人権相談を受け、問題解決のお手伝いをしたり、人権侵害の被害者を救済したり、地域の皆さんに人権について関心を持ってもらうための啓発活動を行っています。



前田 ヒロコさん
（脇町・新任）



藤本 すみ江さん
（脇町・再任）



佐藤 充生さん
（脇町・再任）

100歳おめでとうございます

令和6年1月に次の方が100歳を迎え、県と市から祝い状等が贈られました。おめでとうございます。

三宅 マサコさん（大正13年1月18日生、貞安）



第70回記念徳島駅伝 総合4位入賞、 中学生総合・女子総合のW優勝!

新春の阿波路を駆け抜ける「第70回記念徳島駅伝」が、1月4日から2日間にわたり23区間116.5kmで、16郡市が参加し開催されました。

美馬市チームは、選手一人ひとりが最後まで仲間を信じ、任された区間を粘り強く走り抜き、総合4位入賞を達成することができました。また、チーム発足以降、最高位となる「中学生総合優勝・女子総合優勝」のタイトルをダブルで手にすることができました。

この結果は、1年を通して厳しい練習に耐えてきた選手達の努力の賜物でもあります。様々な機会にご協力をいただいた地域・学校や保護者の皆様、そして沿道でご声援いただいた市民の皆さんのお陰と選手・関係者一同感謝しています。引き続き、美馬市チームに暖かいご支援とご協力をよろしくお願いします。



地域おこし通信

隊員：樋口 雅武

木屋平に来て、はや一年が経ちました。心優しい木屋平の方々と周囲の自然に慣れ親しむうちに、当初感じていた不便さと心細さは気にならなくなり、いつしか第2の故郷のように感じるようになっておりました。剣山という霊峰が自宅からわずか一時間弱の距離にあるという環境も、山登りが好きな私には絶好のロケーションでした。

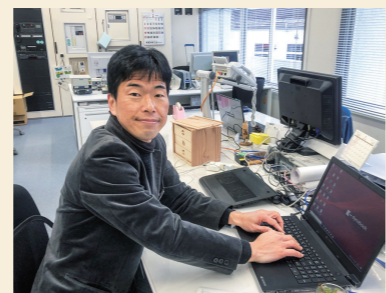
業務においてはラクバスの運行では山深い地域の方々を送迎するにあたり、利用者の方々から「定期的に運行してくれるので便利」「市営バス

がなくなったので助かっている」「運転が丁寧で乗り心地がよい」といったうれしいお声をいただきました。4月の「木屋平さくらまつり」8月の「緑とふれあい夏祭り」11月の「こやだいら産業と文化の祭り」などイベントの企画・運営では地域づくり実行委員会や消防団・青年団の方々などと力をあわせて準備に励み、木屋平地区の住民パワーをひしひしと感ることができました。

地域の記録誌の制作活動においては、木屋平の歴史を調べるために、木屋平に住まわれる方々へのインタビューや風景取材をするうちに、木屋平のより奥深いところを知り、自然とともに生きる方々の優しさ、温かみに触られました。地域の記録誌が完成したら、

美馬市役所や各市民サービスセンターに展示予定ですので、楽しみにしてください。

私はこの3月末で退任することとなりましたが、自然豊かな場所で自身の家庭を築き地域に根付いて生活する、といった目標の実現を目指し、この木屋平で得た経験をこれからの人生に生かしていけたら、と考えております。みなさま、本当にありがとうございました。



12/22 脇ライオンズクラブチャリ ティーゴルフ大会寄附

脇ライオンズクラブ(松考 浩会長)からチャリティーゴルフ大会の寄附をいただきましたので有効活用させていただきます。



コミュニティ助成事業で コミュニティ活動に必要な 備品を整備

コミュニティ助成事業は、宝くじの受託事業収入を財源として、一般財団法人自治総合センターが行う宝くじの社会貢献広報事業のひとつです。

高齢者等が安心して自治会活動に参加できるよう、次の10自治会の集会所に、座椅子と座卓の整備を行いました。これを機に、コロナ禍で停滞していた自治会活動が再開され、地域の交流拠点となることが期待されます。

- ・猿飼自治会
- ・大内自治会
- ・弓道自治会
- ・神田自治会
- ・宮原自治会
- ・中村自治会
- ・落久保自治会
- ・助松自治会
- ・段池梅自治会
- ・丈寄自治会



12/18 (福)かもめ福祉と穴吹 認定こども園の運営に関 する協定を締結

社会福祉法人かもめ福祉と「公私連携幼保連携型認定こども園の設置及び運営に関する協定」を締結しました。

穴吹認定こども園は、令和6年4月1日「公私連携幼保連携型認定こども園 穴吹かもめこども園」として開園します。公私連携型に移行することにより、多様化している就学前の子どもに対する教育・保育ニーズに対応するとともに、さらなる教育・保育サービスの充実を図り、安定的で継続した園の運営を目指します。

☎ 子どもすこやか課
☎ 52-5606



1/20 ジェロントロジーワークショップを開催

ワークショップを開催し、ジェロントロジー市民アンバサダーとジェロントロジー総合講座受講済の方19名が参加しました。

はじめに、ジェロントロジー市民アンバサダー認定証を贈呈し、アンバサダーからは「アンバサダーとして様々な情報をできるだけたくさんの方に伝達していきたい」といった声がありました。ワークショップでは、ジェロントロジー総合講座を展開している一般財団法人日本総合研究所の主任研究員である林遼太郎氏と、副主任研究員の毛利有紀子氏の進行により、ジェロントロジー市民アンバサダーとしてどんな一歩を踏み出すかなど皆で考え、話し合いました。

※ジェロントロジー市民アンバサダー…ジェロントロジー総合講座を修了した方をジェロントロジー市民アンバサダーとして認定しています。

ジェロントロジーは、「人生100年時代」を生き抜くために必要な知識や知恵を様々な分野から幅広く学び生かす学問です。ジェロントロジー総合講座ではその基礎が学べます。皆さんも次の機会にジェロントロジーを学んでみませんか?

☎ 美と健康のまち推進課 ☎ 52-5730



世界農業遺産 「にし阿波の傾斜地農耕システム」展

「にし阿波の傾斜地農耕システム」は、2018年3月に、世界的に重要な農林水産業を営む地域として、国際連合食料農業機関（FAO）から世界農業遺産（GIAHS）として認定されました。その伝統的な山村景観や食文化、そして農耕にまつわる伝統行事などについて紹介します。また、穴吹高校、脇町高校など「にし阿波」地域内の高校による世界農業遺産に関する取組展示とともに、大地の成り立ちなどジオパークについてのパネル展示も併せて行います。

【期間】3月2日（土）～3月24日（日）

【場所】図書館 エントランス・板間のハコ・フリースペース

【主催】徳島剣山世界農業遺産推進協議会・三好ジオパーク構想推進協議会・美馬市立図書館

本棚川柳 in 美馬市立図書館

図書館の書棚から好きな本を2冊以上選び、そのタイトルを組み合わせる5・7・5の川柳を作る「本棚川柳」。募集した作品は館内にて展示・投票ののち、5月に開催予定の「図書館まつり」で最優秀賞などの発表を行います。

【応募期間】2月10日（土）～3月31日（日）

【応募資格】小学生～一般

【応募点数】ひとり10句まで

【応募方法】図書館内に設置している所定の用紙に作品等を記入し、応募してください。応募用紙は、美馬市HP・ミライズ（図書館）HP・図書館公式Facebook・インスタグラムからもダウンロードできます。

バレンタイン企画 「美馬市立図書館チョコっとサービス」

期間中、図書館内のリーディングカフェ「税珈琲」でドリンクを購入された方を対象に、スタッフおすすめの本が書かれたおみくじ入りのフォーチュンチョコレートをお配りします!



【期間】2月10日（土）～無くなり次第終了

野菜づくりのコツと裏ワザ〈春・夏野菜編〉

雑誌「現代農業」の出版元である農山漁村文化協会（農文協）による野菜づくり講座です。DVDを視聴しながら、野菜づくりのコツと裏ワザについて教わります。

【日時】2月25日（日）午後2時～午後3時30分

【場所】図書館 おはなしのハコ

【講師】一般社団法人 農山漁村文化協会
長谷川 貴央氏

【対象】一般

【定員】先着15名
※事前申込要（2/10～）

ひなまつりのおはなし会&季節の工作

読み聞かせと工作でひなまつりを楽しみましょう!

【日時】3月2日（土）午後2時～午後3時

【場所】図書館 おはなしのハコ

【対象】幼児～小学生（※幼児は保護者同伴）

【定員】先着15名（保護者を含む）
※事前申込要（2/17～）

本がもっと好きになる! 「読書のアニメーション」
レクリエーションを交えた、本を読むのが楽しくなる参加型のおはなし会です。

【日時】3月9日（土）午後2時～午後2時45分

【場所】図書館 おはなしのハコ

【対象】幼児～小学生（※幼児は保護者同伴）

【定員】先着15名（保護者を含む）
※事前申込要（2/24～）

ギター教室

ギターの基礎と簡単なコードの練習をして、楽しくギターを弾こう! 初心者大歓迎です!

【日時】3月24日（日）

<初心者コース> ①午後1時30分～午後3時

<リズムコース> ②午後3時30分～午後5時

【場所】図書館 おはなしのハコ

【講師】三上 浩司 さん（美馬音楽教室）

【対象】小学生～一般

【定員】各回先着10名
※事前申込要（3/9～）
※ギターをお持ちの方は持参ください。
貸しギターもあります。（数に限りあり）

※おはなし会、将棋サロン、出張図書館などの日程は、市民カレンダーをご確認ください。※【参加費】の記載がないイベントは無料です。※図書館内の展示物は、図書館開館時間内のみ観覧いただけます。

災害から身を守る

地震災害の避難方法の一例を紹介します。災害時の避難の参考にしてください。

災害は被災する地域や時間帯、そのほかの環境により変化します。適切な避難方法はみなさん自らが生み出す必要があります。



出典：(株)エフエム徳島 防災ハンドブック 2023年度版.P38-39



12/20 穴吹小学校で防災教室開催

更生保護女性会と美馬市消防本部による防災教室が穴吹小学校で行われました。更生保護女性会からは非常用持ち出し品が寄贈され、会長の谷明美さんが「家庭内でも防災対策について話し合ってください。」と子どもたちに伝えました。その後、美馬市消防本部によって、消火器を使用した放水訓練や、煙体験ハウスを用いた煙の中を安全に移動する訓練が行われました。

日頃から備えることが大事!



お知らせ

各種税・公共料金等納期限

◎国民健康保険税第8期
納期限・口座振替日
2月29日(木)
☎52-5603

◎後期高齢者医療保険料第4期
納期限・口座振替日
2月29日(木)
☎52-5601

◎水道料金(12・1月分)
口座振替日 2月16日(金)
再振替日 3月5日(火)
※納付書払いの場合
2月29日(木)が納期限


☎水道課 52-2511

☎美馬市都市公園管理事務所
53-2424

☎美馬市都市公園「うだつアリーナ」平日昼間の利用料金割引について

うだつアリーナやテニスコートの平日昼間(午前9時〜午後3時)の利用料金を割り引きしています。(美馬市民限定)日頃の運動やレクリエーション活動の場として、ご利用ください。

利用料金について詳しくはこちら!



☎美馬市消防本部予防課
52-3061

☎美馬西部消防組合消防本部
52-2214

☎美馬市消防本部予防課
52-3061

☎美馬西部消防組合消防本部
52-2214

情報ボックス




◎下水道使用料(12・1月分)
口座振替日 2月20日(火)
再振替日 3月11日(月)
※納付書払いの場合
2月29日(木)が納期限

☎環境下水道課
52-8020

春季全国火災予防運動

3月1日から3月7日は春季全国火災予防運動の実施期間です。美馬市内では昨年15件の火災が発生しました。春は空気が乾燥し、小さな火元から火災になることが多い季節です。火災が発生しやすい季節を迎えるにあたり、より一層の火災予防のための知識と行動が、生命や財産を守るために重要になってきます。市民の皆さまは今一度、大切な生命や財産を守るために「住宅防火いのちを守る10のポイント」を守り、火災を絶対に起こさないようにしましょう。



我が家のアイドル


このコーナーでは市内に在住する、発行月に満1歳の誕生日を迎える赤ちゃんの写真を掲載します。

令和5年3月生まれの赤ちゃん大募集!

申し込み方法 応募フォーム・郵送・Eメール等で下記の必要事項を記入し写真を添えてお申し込みください。※持込可
☐赤ちゃんの写真 ☐氏名(ふりがな) ☐生年月日 ☐住所 ☐保護者の氏名 ☐電話番号
☐30字以内のコメント

問い合わせ先 デジタルトランスフォーメーション推進課 ☎52-1717
〒777-8577 美馬市穴吹町穴吹字九反地5
☐dxsuishin@mima.i-tokushima.jp

締め切り日 2月20日(火) 必着です。



応募フォーム

美馬市公式 LINE 友だち募集中

子育て、防災、イベントなど
欲しい情報を自分で選んで
受け取れます。

友だち追加したあと、必ず最初のメッセージ内のURLから受信設定をしてください。

友だち追加方法



友だち追加方法



二次元コードを読み取る
or
@mima_city
IDを検索

人生100年時代、まだまだ現役

60歳以上で、お仕事を探している方へ

健康で働く高齢者の拠点として「あなたのまち」の公益社団法人美馬市シルバー人材センター

〒779-3610 美馬市脇町大字脇町1265-1
TEL:0883-53-2141
FAX:0883-53-2760

まずは、ご相談ください

Corgi English 5周年記念特別キャンペーン

0~100歳までの英会話

今だけ初月たったの500円! TEL: 070-7547-2237
この機会に気軽に始めてみませんか?

最大約28,000円お得!

1ヶ月 500円 レッスン

入会費 0円
1ヶ月間の教材費 0円

Brandon先生 Jen先生

小学校・中学校・高校の制服販売店

KANKO 取扱店

ジーンズカジュアル 学校制服の専門店

トモ

TEL.0883-53-6380

MIMACA 使えます LINE会員募集中



クルマ買取専門店

引き取り無料 事故車や不動態、バイクも買取できます。

三好郡東みよし町加茂5562 1 0883-87-7716

クルマ買取専門店 エムネット



軽自動車等の登録・廃車について

軽自動車税は毎年4月1日現在に原動機付自転車、軽自動車等を所有している方に課されます。軽自動車を取得、名義変更、廃車等をする時は次の窓口で手続をお願いします。

- ◎原動機付自転車 (排気量125cc以下)
- ◎小型特殊自動車 (農耕作業用、その他のもの)

▼手続先
各市民サービスセンター

- ▼必要なもの
【廃車の場合】標識
- 【登録の場合】
- ①譲渡証明書
または販売証明書
- ②車名・車体番号・排気量のわかるもの

【名義変更の場合】
標識番号・車名・車体番号・排気量のわかるもの
※詳しくは税務課にお問合せください。

◎軽自動車(三輪、四輪)

- ▼手続先
徳島県軽自動車協会
(徳島市応神町
応神産業団地1番地4)
☎050-3816-3123
- ◎125ccを超える
軽二輪車、二輪小型自動車

- ▼手続先
四国運輸局徳島運輸支局
(徳島市応神町
応神産業団地1番地1)
☎050-5540-2074
- ☎税務課(軽自動車税担当)
☎52-5603

※軽自動車、軽二輪車、二輪小型自動車は、美馬市役所では手続ができません。

マリッサとくしま7周年記念！
割引キャンペーン実施中！

マリッサとくしまでは7周年を記念して、マッチング(1対1のお見合い)登録料の割引キャンペーンを実施しています！
▼実施期間
3月31日(日)まで
▼実施内容
通常登録料1万円のところ先着300名に限り5000円

※先着300名が登録された時点でキャンペーン終了

▼対象
新規登録者および更新登録者



詳しくはこちら！

☎マリッサとくしま
☎088-656-1002
総合計画策定に係る市民意識調査にご協力ください

令和6年度から始まる美馬市総合計画後期基本計画の策定作業を進めています。総合計画を策定するにあたり、市民の皆様から市の施策に対する現状をお伺いし、前期基本計画の進捗を把握するため、現在、次の通り市民意識調査(アンケート調査)を実施しています。

▼調査方法
18歳以上の市民2000人(無作為抽出)を対象に調査票を送付
☎企画財政課
☎52-8008

「美馬市自殺対策計画」について
の意見を募集します

「いのちを支える」自殺対策の推進を図るため、令和5年度に「第2次美馬市自殺対策計画」を策定することとなり、その素案をとりまとめました。今回、より多くの市民の皆さんのご意見をうかがい、反映させることで、よりよい計画にしたいと思っておりますので、皆さんのご意見をお聞かせください。

※素案資料および意見提出用紙は生活福祉課および各庁舎・市民サービスセンターの窓口にて備えています。また、市ホームページにも掲載しています。

▼募集期限
2月29日(木)必着

▼応募資格
美馬市内に在住、在学または在勤されている方(市内に事業所等を有する個人および法人、団体も応募可)

▼応募方法
住所、氏名および連絡先を明記し、意見書を持参、郵送、FAXまたはメールで提出してください。なお、提出された意見等は返却しません。

▼提出先
生活福祉課
(〒777-8577
美馬市穴吹町穴吹字九反地5)
☎52-2221
✉seikatsu@mima.i-tokushima.jp

※持参の場合各市民サービスセンター窓口においても受け付けます。
☎美馬市保険福祉部生活福祉課
☎52-5604

国民年金保険料は口座振替・クレジットカードによる納付が便利でおトクです

メリット

- ①金融機関等へ行く手間が省けます。
- ②保険料の納め忘れがありません。
- ③口座振替は前納(まとめて前払い)で、さらにお得！(前納期間が2年だと1か月分の保険料額(16,520円)とほぼ同額が割引されます。)

保険料額と前納割引額の目安は下表のとおりです。

支払方法	1か月		6か月		1年		2年		
	期間	保険料額	割引額	4月~9月分、10月~翌年3月分	割引額	4月~翌年3月分	割引額	4月~翌々年3月分	
納付書(毎月払い)		16,520円		99,120円		198,240円		402,000円	
①クレジット前納 納付書前納				98,310円	810円	194,720円	3,520円	387,170円	14,830円
②口座振替前納		16,470円	50円	97,990円	1,130円	194,090円	4,150円	385,900円	16,100円

※保険料額は毎年度変わります。上記の国民年金保険料は令和5年度のものです。

▼申込期限
前納を希望される場合は、2月29日までにお申込みください。(必着)

※納付が開始されるまでお申し込みから2か月程度かかります。
※申込期限を過ぎた場合、ご希望の割引額が適用されないためご注意ください。
※毎月払いをご希望の場合は、いつでもお申し込みできます。



詳しくはこちら

☎阿波半田年金事務所
国民年金課
☎0883-62-5351



脇町猪尻若宮南(K's デンキ横)
営業時間:9時30分~18時
定休日:日・月・祝日

相談できる くすりのタムラ
くすり屋さん
ダイエット・アトピー・皮膚トラブル・痛み・身体の悩み
お問い合わせは TEL 0883-52-5568

入学生募集 お気軽にお問い合わせください!!
●パソコン ●フィットネス ●英会話 ●手話 ●オカリナ
●スマホ ●歌声・合奏 ●美文字 ●編み物 ●クッキング
●ウクレレ ●クラフトバンド ●フラワーアレンジメント

0883-55-2951 担当 火水木金土 9:00~16:00
美馬市美馬町字八幡115 藤丸

悠遊大学
悠遊大学

ご好評につき今年もやります!
下取りキャンペーン
ガスコンロ
ビルトインコンロ
11.1pay- 2024.4.30迄
ご成約特典
プレゼントをご用意
安全・安心・便利をお届けする
フジタグループ
FUJITA GROUP
(株)藤田計夫商店 回
美馬市脇町大字猪尻字西分9
フジタグループ 検索
お電話でお気軽にお問い合わせください!
0883-52-2125

募集

海上保安官採用試験
(海上保安大学校初任科※)案内
※一般大学卒業者を対象とした
幹部養成課程です。

申込受付期間

2月22日(木)～3月25日(月)
申込みはインターネットによ
り行ってください。



詳しくはこちら

徳島海上保安部管理課
☎0885-33-2246

開催

ミライズ映画祭

①あちらにいる鬼

波乱の生涯を生きた瀬戸内寂
聴をモデルにした、直木賞作
家・井上荒野の小説を映画化
した文芸ドラマ。恋愛に生き、
情熱を作品に昇華させる前半
生を送った彼女に出家を決意
させたのは…。人間たちの生を
描ききつた傑作です。
(主演：寺島しのぶ、豊川悦司)

※視聴年齢制限があります。
(R15+)

日時 2月17日(土)

- ①午前10時から
- ②午後2時から

(上映時間139分)

②オレンジ・ランプ

39歳という若さで「若年性認
知症」と診断された丹野智
文さんの実話をもとに描く
ヒューマンドラマ。夫婦の希
望と再生の物語です。
(主演：貫地谷しほり、和田正人)

日時 3月17日(日)

- ①午前10時から
- ②午後2時から

(上映時間99分)

①②共通事項

場所

地域交流センターミライズ
市民ホール

チケットについて

ミライズ総合事務室ほか
各プレイガイドで販売中
前売り一般……1100円
(当日1500円)
高校生以下……600円
(当日1000円)

ミライズ総合事務室

☎53-1102

(午前9時から午後8時)

ハイパー・モーメント
と芸能とテクノロジーのイノベーション

徳島の阿波おどり、沖縄のエ
イサーそしてコンテンポラリー
バレエにAR演出が組み込まれ
た劇場公演プログラム「ハイ
パー・モーメント」がミライズで
公演されます。踊りと最先端の
デジタル表現が結びついたオリ
ジナル演目をお楽しみくださ
い。

日時

2月25日(日)

午後2時開演(開場：午後1時)

場所

地域交流センターミライズ
市民ホール【全席自由】

チケットについて

ミライズ総合事務室ほか
各プレイガイドで販売中
一般……2000円
学生(高校生以下)……
……1000円
未就学児……無料
(お席を必要とする場合は学
生券の購入が必要)

プロバスケットボール公式戦
inうだつアリーナ

うだつアリーナで開催される
B3リーグ所属・徳島ガンバロウ
ズの公式戦に、美馬市在住・在学
の小中高生を無料招待！美馬
市在住の大人の方は優待料金で
ご案内します。観戦を希望され
る方はお申込みください。

日時

3月2日(土)
午後6時(午後4時開場)
3月3日(日)
午後1時(午前11時開場)

会場

うだつアリーナ

(脇町新町196)

対戦 山口パッツファイブ

料金

小中高生……無料
大人……1800円
※席種は2階自由席
※各試合先着100名様

申込締切

2月28日(水)午後11時59分



TGS
GAMBAROUS
TOKUSHIMA
申込みはこちら



©TOKUSHIMA GAMBAROUS

西部ICTネット

「パソコン研修・スマホ相談」

西部ICTネットはパソコン
やスマホ等を活用して生活を便
利にする、趣味を楽しむ、地域
のために役立てることを目的と
しています。ぜひご参加くださ
い。会員も募集しています。

日にち 2月24日(土)

場所

郡里地域活動センター
(美馬町字玉振前1番地1)

内容

- ①パソコン・スマホ相談
(午前10時～正午)無料
- ②パソコン研修

【テーマ】

「旅の思い出アルバムを
作成しよう」

(午後1時～午後3時)

※パソコン研修に参加する場
合、非会員は資料代として4
00円必要です。

★活動内容は美馬市人生1
00年時代ポータルサイト
で随時紹介しています。



詳しくはこちら

西部ICTネット事務局

☎090-1174-9577

小児・乳児・新生児に対する
救命講習

小児・乳児・新生児に対する
心肺蘇生法やAEDの取扱い
方法など、救急隊が到着するま
での応急手当の知識と技術を
習得することを目的として普
通救命講習(Ⅲ)を開催します。
子どもに対する応急手当を学
びたい方や子どもに接する機
会の多い方を受講対象として
おり、事故などが発生した場合
の迅速な応急手当を学ぶこと
ができます。「もしも」のために
応急手当を身につけませんか。
(参加費無料)

日時

3月9日(土)

午前9時～正午



Mobile MovieFans
Festival2024

スマートフォンによる撮
影・制作に特化し、世界43
か国から作品を集めた映画
祭を開催します。応募作品
の中から映画業界の専門家
チームによって審査された
ノミネート作品を上映しま
す。スマートフォンで制作さ
れた映像作品の数々をぜひ
ご覧ください。(入場無料)

日時

3月9日(土)・10日(日)

午前10時～午後5時

場所

脇町劇場オゾン座

主催

Planetaree Group Japan
(本社エストニア)

☎mmff@smartphone.movie



日時 3月7日(木)
午後3時～午後3時40分
(要予約)
場所 ハローワーク美馬
☎52-8609

にし阿波・
パラスポーツ交流会

ポッチャやモルック、フラ
イングディスクなど、みん
なでパラスポーツやレクリ
エーションゲームを楽しみ
ましょう！(参加費無料)

日時

3月9日(土)

午前10時～午後3時

場所

県立西部防災館
(美馬町中島)

★どなたでも参加でき
るイベントです。動きや
すい服装でご参加くだ
さい。

徳島県西部総合県民局
保健福祉環境部(三好)
企画・地域連携担当
☎0883-7610412

人のうごき (敬称略 / 12月1日～12月31日届出分)

おたんじょう

男子 女子

- 小川 真叶 勝也 千草 庄 伊内 伊内 慶 勇 寧 音 拜北南
- 丸山 柚月 賢悟 麻里 庄 榎本 愛希 将太郎 まどか 穴吹中央
- 新開丈一郎 弘樹 千加恵 拜西第一 大澤 結衣 慶洋 明里 拜中北
- 田邊 咲菜 和也 梨花 敷ノ下 藤若 かなた 奏太 達矢 奈月 北庄団地
- 北條 日彩 忠之 若 上曾江

おくやみ

- 濱口トモ子 (84) 中鳥 逢坂アヤコ (94) 野田/井南
- 河野恵美子 (99) 中山路北 林 和雄 (90) 宮内西
- 佐藤喜美子 (87) 天王下 藤島 勝子 (81) 美村
- 吉野 定義 (96) 神田 荒尾マサ子 (79) 穴吹
- 梶浦 勝子 (94) 拜西第一 小笠セツコ (91) 城
- 長江 良子 (86) 上曾江 井本 嘉恵 (95) 石神
- 佐藤 昭子 (76) 西鎌倉 藤中 良夫 (71) 拜北
- 原田 貞由 (97) 平馬 緒方アサ子 (87) 宮内東
- 姫田 茂子 (88) 東舞東 松本アキコ (97) 南張西
- 梅野 福義 (93) 東原 岩本ヒデ子 (93) 西上野北
- 井上トキ子 (100) 中町 笠井 隆子 (78) 拜北
- 正木コイシ (97) 御所野 住友 明美 (89) 三島中央

市の人口 (令和6年1月1日現在 / ()内は前月比)

人口	26,762人 (-58)	人口内訳	日本人 26,265人 (-58)	外国人	497人 (0)
世帯数	12,520世帯 (-16)		男性 12,682人 (-23)	女性 13,583人 (-35)	男性 186人 (0)
			女性 311人 (0)		

MiMaもリスク 目的は貴金属!

-未然防止にお役立てください-

相談

「どんなものでも買い取ります。」と女性から丁寧な電話があり、業者の訪問を承諾した。訪問してきたのは若い男性で、買い取ってもらおうと用意していた洋服は車に放り込まれ、「他に貴金属はないか。」と何度も言われた。仕方なく義母の遺品のアクセサリー類を見せたところ、まとめて1万円で買い取ると言われ、1万円を置いてアクセサリー類も持っていかれた。



ひとこと助言

「訪問買取」で売却する場合は、必ず契約書をもらい、すぐに物品の種類や買い取り価格、事業者の連絡先などを確認しましょう。依頼していない物品を見せるように迫られても、きっぱりと断りましょう。

困ったときは、
美馬地区消費生活センターへご相談ください。

地域交流センター「ミライズ」1階『相談のハコ』
☎0883-53-1541

相談時間 午前9時～午後4時(土、祝、年末年始を除く)

「剣山国定公園指定60周年」記念シンポジウム

「剣山国定公園を取り巻く自然環境を考え、守る」をテーマに、次のとおりシンポジウムを開催します。(参加費無料)詳しくは徳島県のホームページをご覧ください。

日時 3月3日(日)
午後1時～午後4時30分
(正午開場)

場所 地域交流センターミライズ 市民ホール

第1部 記念講演
演題「豊かな自然を次代につなぐ」
講師：プロアドベンチャーリーダー 田中陽希氏

第2部
・高校生活動報告
・パネルディスカッション
コーディネーター：徳島大学大学院教授 鎌田磨人氏
定員400名(事前申込要、先着順)

受付期間 2月1日(木)～2月26日(月)

申込方法
電子申請システムまたはファクシミリ(用紙は県ウェブサイトにダウンロード)

美馬市社協善意銀行に
善意が寄せられました

美馬市母子寡婦連合会協働支部 様
藤原 一幸様(突出)
ありがとうございます。

寄附

徳島県西部総合県民局 保健福祉環境部(美馬)
☎0883-53-2060
☎0883-53-2082

講師：田中陽希氏

申込みはこちら

無料相談	日時	場所	問い合わせ先等
弁護士相談 弁護士による生活相談(相続、借金等に関すること)	3月6日(水) 午前11時～正午 ※定員2名/要予約	美馬文化会館	美馬文化会館 ☎63-4646
特設人権相談 人権擁護委員による人権に関する相談	3月13日(水) 午前9時～正午	美馬市合同会館・美馬文化会館	くらし・人権課 ☎52-8009
徳島県よろず支援拠点 in 美馬市経営相談会 中小企業・小規模事業者対象の経営に関する相談	2月28日(水) 午前11時～午後6時 ※予約優先	美馬市立図書館内(地域交流センターミライズ2F)	企業応援課 ☎52-1263 徳島県よろず支援拠点 ☎088-676-4625 ✉yorozu@our-think.or.jp
「あわ地域若者サポートステーション」出張相談 15～39歳の方対象の職業相談	2月27日(火) 午後1時～午後4時	ハローワーク美馬	あわ地域若者サポートステーション (運営:公益社団法人 徳島県労働者福祉協議会) ☎088-637-7553

その場で相談「税」のこと

【税務相談チャットボット「ふたば」】
所得税や消費税の確定申告に関することインボイス制度に関する相談/24時間相談可能(メンテナンス時間を除く。)

【電話相談】
所得税・消費税・贈与税の確定申告に関する相談/受付時間：午前8時30分～午後5時
確定申告電話相談センター☎0883-52-1206※自動音声案内に従い「0」番を選択してください。
※開設期間：3月15日(金)まで(土・日・祝日については2月18日(日)、25日(日)のみ電話相談を行います。)

国税相談専用ダイヤル☎0570-00-5901※自動音声案内に従い「0」番を選択してください。
※確定申告以外の国税に関する一般的な相談については、自動音声案内に従い、相談を希望される税目の番号を選択してください。「国税局電話相談センター」へおつなぎします。

チャットボット「ふたば」は下の二次元コードをスマホ等で読みとってご利用ください。質問したいことをメニューから選択するか、自由に文字で入力いただくとAIが自動回答します。

2・3月 市民カレンダー

日

月

火

水

木

金

土

※スペースの都合上、市民カレンダーに反映しきれていない情報がございます。ご了承ください。

- 📌 お知らせ
- 🗓️ 開催行事
- 🗨️ 相談
- 📖 図書館イベント
- 🏥 健(検)診

<p>2/8</p> <p>折野病院 ☎(美)63-2569</p>				<p>9</p> <p>岡内科病院 ☎(脇)52-0988</p>	<p>10</p> <ul style="list-style-type: none"> 📖 おはなし会 📖 本棚川柳募集開始、チョコっとサービス開始 (P19) <p>西条産婦人科 ☎(脇)52-2002</p>	
<p>11</p> <p>つるぎ町立半田病院 ☎(半)64-3145</p>	<p>12</p> <ul style="list-style-type: none"> 📖 藍染めミサンガを作ろう! <p>ハウエツ病院 ☎(脇)52-1095</p>	<p>13</p> <ul style="list-style-type: none"> 📖 休館日 <p>酒巻耳鼻咽喉科医院 ☎(脇)53-2525</p>	<p>14</p> <p>佐藤内科 ☎(脇)52-1045</p>	<p>15</p> <ul style="list-style-type: none"> 📖 休館日 📖 木屋平出張図書館 (正午～午後2時) <p>秦眼科 ☎(脇)52-3011</p>	<p>16</p> <ul style="list-style-type: none"> 📖 あいのメッセージカード飾り付け <p>市橋内科医院 ☎(脇)53-8105</p>	<p>17</p> <ul style="list-style-type: none"> 🗨️ ミライズ映画祭 (P24) <p>としま小児科 ☎(脇)53-6011</p>
<p>18</p> <ul style="list-style-type: none"> 📖 将棋サロン <p>つるぎ町立半田病院 ☎(半)64-3145</p>	<p>19</p> <p>成田病院 ☎(脇)52-1258</p>	<p>20</p> <ul style="list-style-type: none"> 📖 休館日 <p>成田クリニック ☎(脇)55-0321</p>	<p>21</p> <p>脇町中央医院 ☎(脇)52-1529</p>	<p>22</p> <p>おた整形外科クリニック ☎(脇)53-2576</p>	<p>23</p> <p>ハウエツ病院 ☎(脇)52-1095</p>	<p>24</p> <ul style="list-style-type: none"> 🗨️ パソコン研修 (P25) 📖 おはなし会 <p>佐々木医院 ☎(美)63-2001</p>
<p>25</p> <ul style="list-style-type: none"> 🗨️ ハイパーモーメント (P26) 📖 野菜づくりのコツと裏ワザ (P19) <p>つるぎ町立半田病院 ☎(半)64-3145</p>	<p>26</p> <p>林クリニック ☎(脇)52-1001</p>	<p>27</p> <ul style="list-style-type: none"> 📖 休館日 🗨️ あわサボ (P26) <p>多田クリニック ☎(脇)53-1717</p>	<p>28</p> <ul style="list-style-type: none"> 🗨️ よろず支援拠点 (P26) <p>桜木病院 ☎(脇)52-2583</p>	<p>29</p> <ul style="list-style-type: none"> 📌 各種税等納期限 (P21) 📌 自殺対策計画に対する意見受付期限 (P23) <p>永尾病院 ☎(貞)62-2012</p>	<p>3/1</p> <p>武原外科整形外科医院 ☎(半)64-2111</p>	<p>2</p> <ul style="list-style-type: none"> 🗨️ プロバスケットボール公式戦 (P25) 📖 「にし阿波の傾斜地農耕システム」展開始、ひなまつりのおはなし会 (P19) <p>木下内科循環器科 ☎(美)63-2245</p>
<p>3</p> <ul style="list-style-type: none"> 🗨️ 剣山シンポジウム (P26) 📖 将棋サロン <p>ハウエツ病院 ☎(脇)52-1095</p>	<p>4</p> <p>木下(雅)医院 ☎(美)63-3171</p>	<p>5</p> <ul style="list-style-type: none"> 📖 休館日 <p>佐々木医院 ☎(美)63-2001</p>	<p>6</p> <ul style="list-style-type: none"> 🗨️ 弁護士相談 (P26) <p>美川リハビリテーション病院 ☎(美)63-2026</p>	<p>7</p> <p>折野病院 ☎(美)63-2569</p>	<p>8</p> <p>岡内科病院 ☎(脇)52-0988</p>	<p>9</p> <ul style="list-style-type: none"> 🗨️ 救命講習、パラスポーツ交流会 (P25) 📖 読書のアニメーション (P19) <p>西条産婦人科 ☎(脇)52-2002</p>
<p>10</p> <p>つるぎ町立半田病院 ☎(半)64-3145</p>	<p>11</p> <p>酒巻耳鼻咽喉科医院 ☎(脇)53-2525</p>	<p>12</p> <ul style="list-style-type: none"> 📖 休館日 <p>佐藤内科 ☎(脇)52-1045</p>	<p>13</p> <ul style="list-style-type: none"> 🗨️ 特設人権相談 (P26) <p>秦眼科 ☎(脇)52-3011</p>	<p>14</p> <ul style="list-style-type: none"> 📌 広報みま3月号発行日 <p>市橋内科医院 ☎(脇)53-8105</p>	<p>【在宅当番医の受け待ち時間】</p> <p>平日 午後5時～午後9時 土曜日 正午～午後9時 日曜日 午前9時～翌朝午前6時</p> <p>※当番医は都合により変更される場合があります。ご了承ください。</p> <p>※GW・お盆・年末は午後5時～午後9時 (ハウエツ病院・半田病院を除く)</p>	

小児救急医療当番医一覧

曜日	病院名	電話番号	時間
金・土・日・月	つるぎ町立半田病院	☎0883-64-3145	※日曜日は午前9時から翌日午前9時まで それ以外は午後6時から翌日午前9時まで
火・水・木	徳島県立三好病院	☎0883-72-1131	

広報みま 2月号 2024(令和6年)2月8日 毎月第2木曜日発行

発行 美馬市 編集 デジタルトランスフォーメーション推進課

〒777-1857 美馬市穴吹町穴吹字九反地5番地
TEL0883-15211717
Mail:dxsushin@mima.i-tokushima.jp

