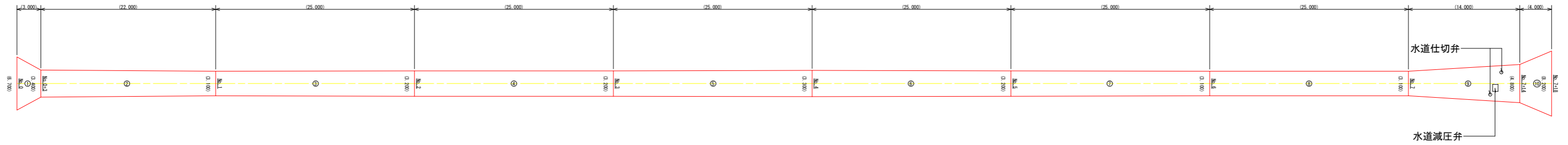


舗装展開図 S=1:250



測点名	距離	全幅員	平均幅員	面積	
No. 0		6.700			
No. 0+3	3.000	3.400	5.0500	15.150	
No. 1	22.000	3.100	3.2500	71.500	
No. 2	25.000	3.200	3.1500	78.750	
No. 3	25.000	3.200	3.2000	80.000	
No. 4	25.000	3.300	3.2500	81.250	
No. 5	25.000	3.200	3.2500	81.250	
No. 6	25.000	3.100	3.1500	78.750	
No. 7	25.000	3.100	3.1000	77.500	
No. 7+14	14.000	4.800	3.9500	55.300	
No. 7+18	4.000	8.200	6.5000	26.000	
合計	193.000			645.450	
構造物名称	位置	計算式	単位面積	個数	面積
水道仕切弁	混合	$0.400 \times 0.400 \times \pi \div 4$	0.126	2	0.251
水道減圧弁	混合	0.680×0.880	0.598	1	0.598
構造物合計面積					0.849
総合計面積					644.601

数量総括表

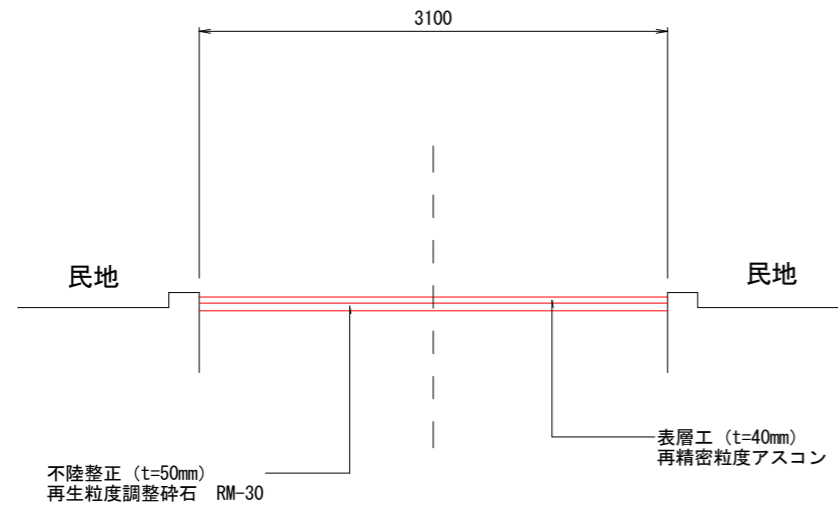
(構造物撤去工)			
既設舗装版破碎 t=40mm		m2	644.601
アスファルト舗装版切断 t≤15cm	6.7+6.8	m	14.5
殻運搬 (As殻)	644.601 × 0.04	m3	25.784
殻処分 (As殻)		m3	25.784
(アスファルト舗装工)			
表層 再生密粒度As混(13) t=40mm		m2	644.601
不陸整正(補足材有) 平均50mm RM-30		m2	644.601
交通誘導警備員B		人	4.000

(留意事項)

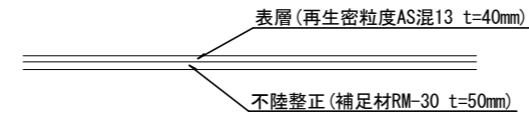
※ 施工に当たっては、起工測量を実施するものとし、水道、用水その他の地下埋設物の位置等を確認の上、監督員に当該箇所の施工方法その他対応策について報告するものとする。

※ 路面掘削及び不陸整正の施工に当たっては、必ず監督員の段階確認を受けるものとする。

標準断面図 S=1:25



舗装構成 S=1:25



図面番号	第 1 号	図面総数	1 葉
図名	舗装展開図		縮尺 図示
名称	令和6年度市単独起債事業市道美馬577号線As舗装工事		
施工箇所	美馬市美馬町字大上		
工事種別	舗装工事		
所属年度	令和6年度		
市長	設	製	美馬市建設部建設課