



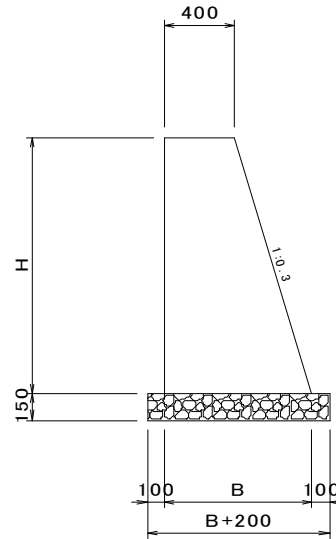




## 重力式擁壁工数量計算書

### 擁壁工

設計条件		
名称	記号	条件
擁壁高	$\Sigma H$	1.500
天端幅	A	0.400
底面幅	B	0.850
基礎材	h	0.150
前田勾	i1	0.30
法係数	L1	1.044
後田勾	i2	0.00
法係数	L2	1.044

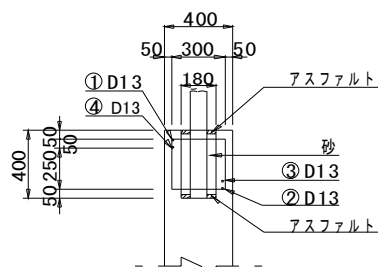


計算式	
コンクリート	$= (A+B)/2 \times H$
型枠	$= L1 \times H \times 2$
基礎材	$= B+0.05$

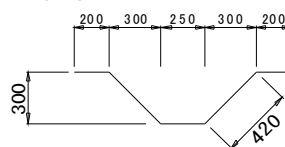
重力式擁壁工数量表			
高さ・名称 (m)	コンクリート (m <sup>3</sup> )	型枠 (m <sup>2</sup> )	裏積石 (m <sup>2</sup> )
0.800	0.416	1.64	0.84
1.000	0.550	2.04	0.90
1.200	0.696	2.45	0.96
1.500	0.938	3.07	1.05
1.600	1.024	3.27	1.08



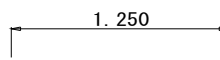
# ガードレール支柱補強工



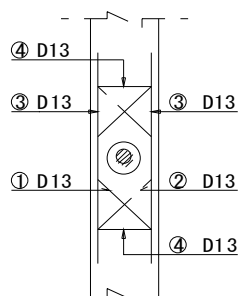
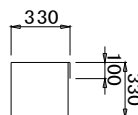
① ② D13 L=1.490 N=2



③ D13 L=1.250 N=2



④ D13 L=1.420 N=2



1.0箇所当り

鉄筋	8.28 kg
----	---------

