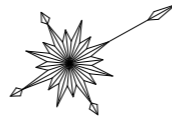
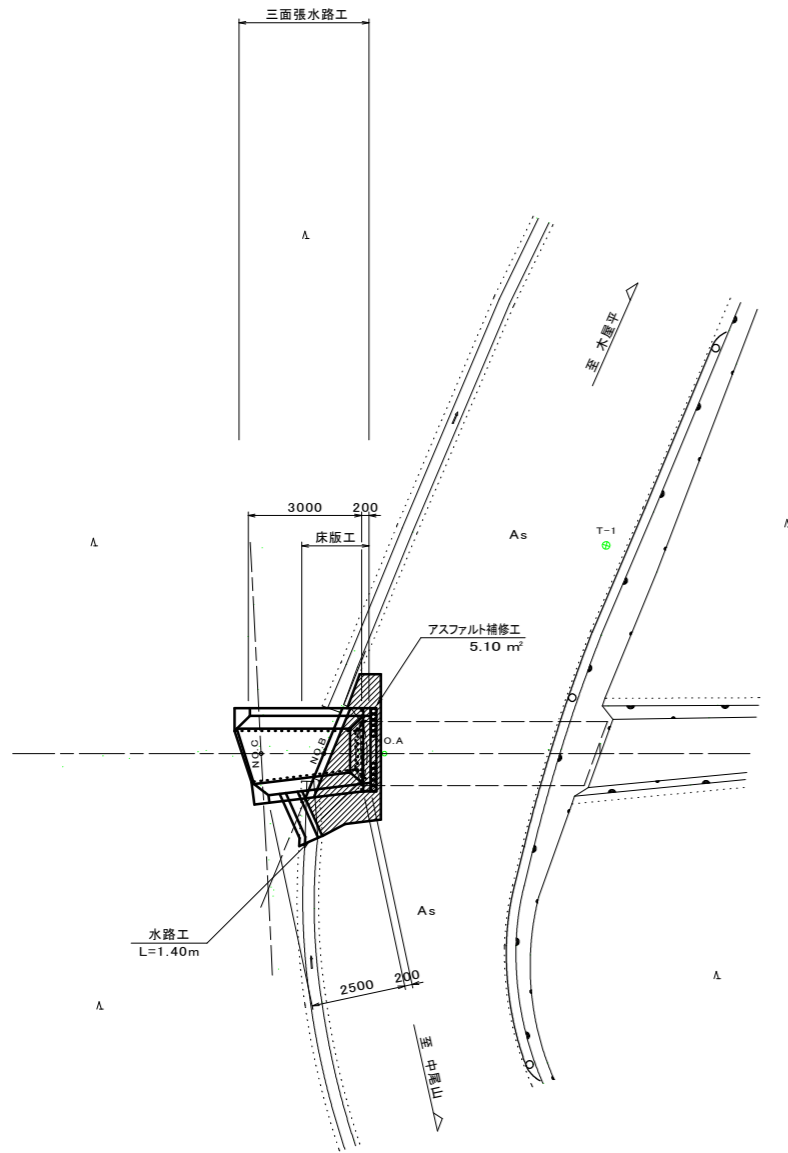
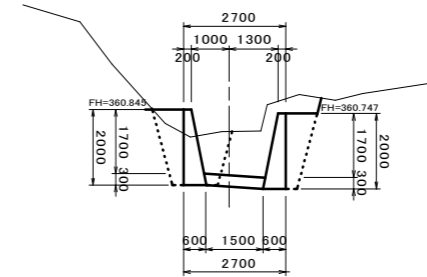


平面図



横断図

NO. C
GH=350.263
FH=

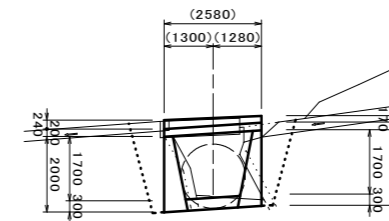


掘削	0.6
床掘	6.1
埋戻	1.2
床掘修正	1.20

掘削	0.6
床掘	6.1
埋戻	2.3
床掘修正	2.70

DL=355.000

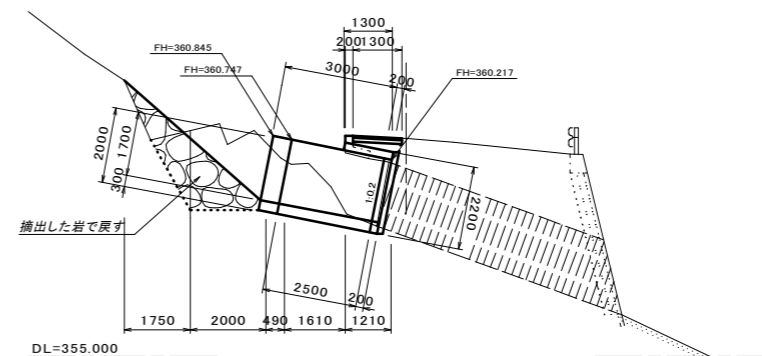
NO. B
GH=348.764
FH=



掘削	0.0
床掘	4.3
埋戻	2.5
床掘修正	2.32

DL=355.000

NO. A
GH=350.778
FH=

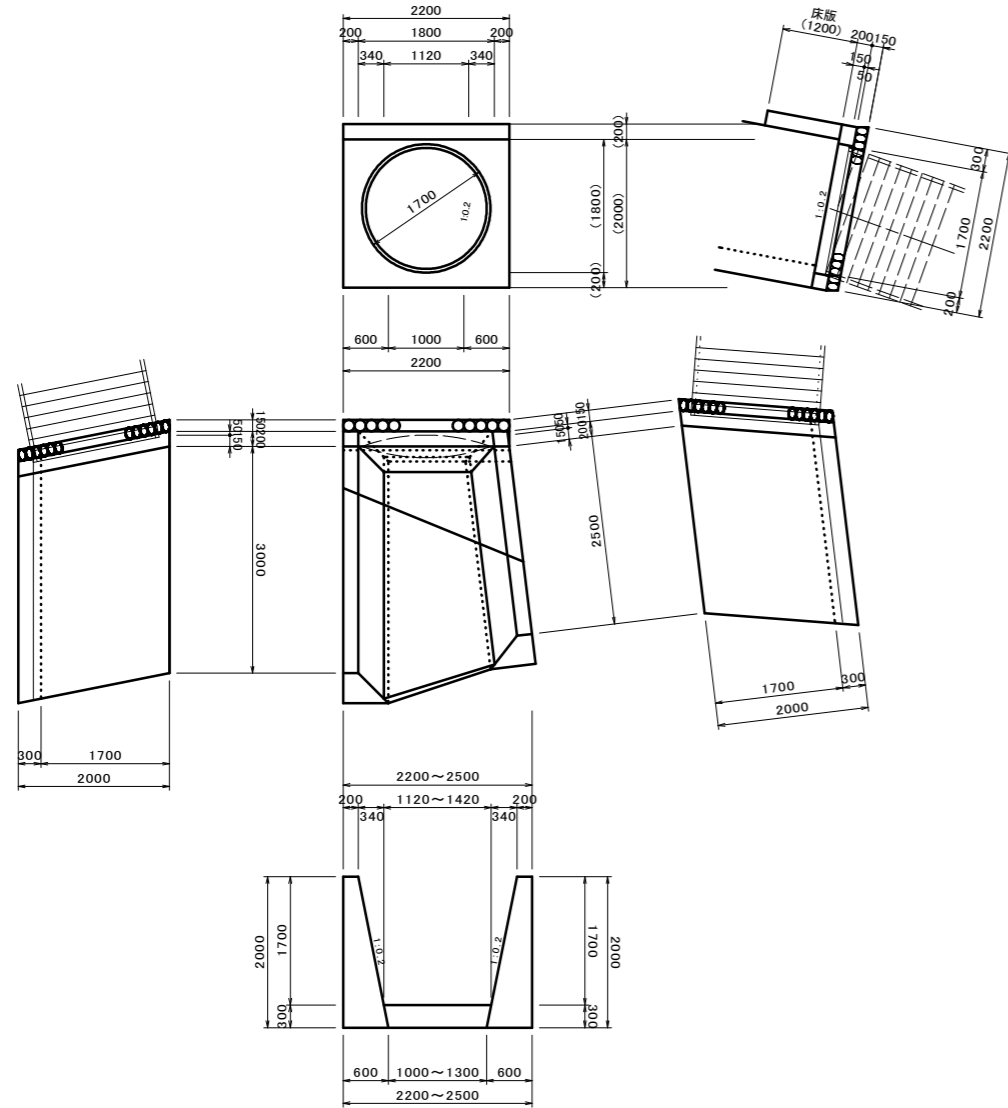


DL=355.000

図面番号	第 1 号	図面総数	2 葉
図名	平面図・横断図		縮尺 1:100
名称	市単独事業中尾山谷支流水路工事		
施工箇所	美馬市木屋平太合字カケ		
工事種別	河川工事		
所属年度	令和 6 年度	工事番号	
市長	設計	製図	美馬市建設課

水路工
S=1/50

管留工

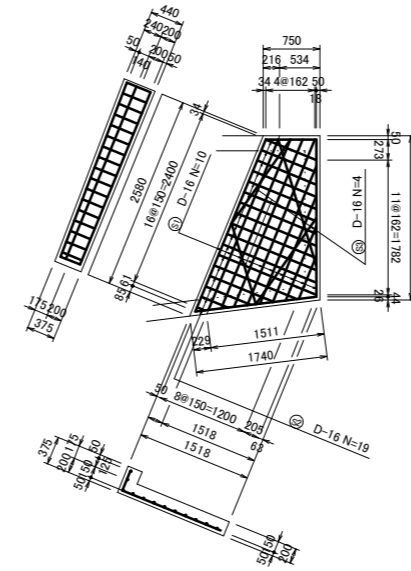


名称	計算式	数量
コンクリート	$(2.20 \times 2.20 \times 0.20) - (0.85 \times 0.85 \times \pi \times 0.20)$	0.426 m ³
型枠	$(2.20 \times 2.00) - (0.85 \times 0.85 \times \pi) + (2.00 \times 0.20 \times 2)$	2.93 m ²
裏石積	$(2.20 \times 2.20) - (0.85 \times 0.85 \times \pi)$	2.57 m ²

名称	計算式	数量
コンクリート	$((0.20+0.60)/2 \times 2.00) \times (3.00+2.50)$	4.400 m ³
型枠	$((2.00 \times (1.0+1.020) \times (3.00+2.50)) + ((0.20+0.60)/2 \times 2.00 \times 2))$	23.82 m ²

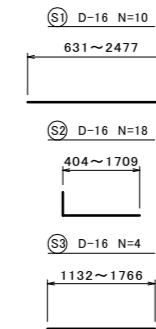
名称	計算式	数量
コンクリート	$(3.898+3.567)/2 \times 0.30$	1.120 m ³
型枠	$(1.425+1.534)/2 \times 0.30$	0.44 m ²
床掘整正		7.46 m ²

床版工
S=1/50



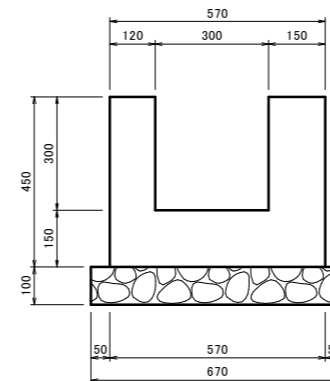
名称	計算式	数量
コンクリート	$2.773\text{m}^2 \times 0.20\text{m}$ $((0.175+0.240)/2 \times 0.20 \times 2.580)$	0.662 m ³
型枠	$((0.175+2.175+1.74+2.580) \times 0.20) + 1.918\text{m}^2$ $((0.175+0.240)/2 \times 2.580 \times 2) + (0.175 \times 0.229) + (0.240 \times 0.216)$	4.53 m ²
鉄筋	鉄筋表参照	84.51 Kg

加工鉄筋図
S=1/50



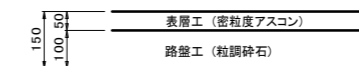
名称	鉄筋	平均長	本数	単位重量	重量
S1	D16	2.037	12	1.560	38.13
S2	D16	1.266	19	1.560	37.52
S3	D16	1.420	4	1.560	8.86
合計	D16				84.51 Kg

U型側溝
S=1/10



名称	数量
コンクリート	1.665 m ³
型枠	15.00 m ²
基礎材	6.70 m ²
床掘	7.00 m ²
埋戻	3.75 m ²
床掘整正	6.70 m ²

アスファルト舗装構成
縮尺 1:10



図面番号	第 2 号	図面総数	2 葉
図名	構造物詳細図		縮尺 図示
名称	市単独事業中尾山谷支流水路整備工事		
施工箇所	美馬市木屋平太合字カケ		
工事種別	河川工事		
所属年度	令和 6 年度	工事番号	
市長	設	製	美馬市建設課