

水道料金と下水道使用料の納期限(2・3月分)

水道料金
口座振替の場合: 4月16日(木)
※再振替日: 5月7日(木)
納付書の場合: 4月30日(木)
納期限

口座振替済通知書の廃止について

これまで市では、口座振替で納付された方に「口座振替済通知書」を送付していましたが、国の標準仕様に適したシステムへの移行に伴い、通知の発行ができなくなるため、廃止します。

市税

口座振替済通知書に併記していた軽自動車税の継続検査用納税証明も廃止します。なお、軽自動車の車検時は納税証明書の提示は原則不要です。

国民年金保険料の免除・納付猶予や前納について

免除・納付猶予申請
収入の減少や失業等により保険料を納めることが困難な場合、申請によって保険料の納付が免除または猶予されます。

保険料前納

国民年金保険料は、一定期間の保険料をまとめて前払い(前納)することができます。まとめて前払いすると割引が適用されるのでおトクです。

市営住宅使用料
市営住宅の使用料に関するご不明な点は、住宅課までお問い合わせください。

国民健康保険税・介護保険料
年末調整や確定申告の際、領収書や納付証明書等の添付は必要ありません。

国民健康保険税
税務課 ☎52156003
介護保険料
長寿・障がい福祉課 ☎52156005

带状疱疹ワクチン・肺炎球菌ワクチン接種について

市民を対象に、带状疱疹ワクチン及び肺炎球菌ワクチンの予防接種を実施します。対象者の方には、問診票をお送りしますので、ご確認をお願いします。

納期限間近の車検にはご注意ください

軽自動車の車検時における納税状況の確認は、軽自動車検査協会においてシステム上で可能となつたため納税証明書の提示は原則不要となります。

また、キャッシュレス納付情報の反映は2か月程度要する場合があります。納付後すぐに車検を受けたい場合は、市役所や金融機関の窓口で納税通知書により納付し、領収印が押された納税証明書(継続検査用)を提示してください。

美馬市公式 LINE 友だち募集中

子育て、防災、イベント等の欲しい情報を自分で選んで受け取れます。
お願い
友だち追加をしたあと、必ず最初のメッセージ内のURLから受信設定をしてください。

友だち追加方法
1 二次元コードを読み取る
2 @mima_city IDを検索

後期高齢者医療保険料の計算方法について

後期高齢者医療保険料の計算方法をお知らせします。令和8年度から子ども・子育て支援制度の開始に伴い、これまでの医療分に加え、子ども・子育て支援分の保険料が追加されます。

保険料(年額)の計算

保険料の年額は、所得割と均等割について、医療分と子ども・子育て支援分のそれぞれで計算を行い合計した額となります。

- 医療分
所得割(10.91%) + 均等割6万976円
※100円未満切捨て、上限85万円
子ども・子育て支援分
所得割(0.25%) + 均等割1,356円
※10円未満切捨て、上限2万1,000円

均等割額の軽減

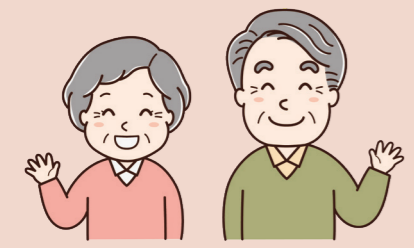
世帯主と世帯の被保険者全員の総所得金額等の合計が軽減判定基準以下の場合、均等割が軽減されます。軽減判定は令和8年4月1日時点の世帯状況で行います。

- ①医療分7.2割、子ども・子育て支援分7割軽減
43万円 + 「10万円 × (年金・給与所得者の数 - 1)」以下
②5割軽減
43万円 + 「31万円 × 世帯の被保険者数」 + 「10万円 × (年金・給与所得者の数 - 1)」以下
③2割軽減
43万円 + 「57万円 × 世帯の被保険者数」 + 「10万円 × (年金・給与所得者の数 - 1)」以下

被用者保険の被扶養者であった場合の軽減(5割軽減)

後期高齢者医療制度加入の前日まで被用者保険(国保・国保組合以外の健康保険)の被扶養者であった方は、所得割額の負担がなく、均等割額は後期高齢者医療制度への加入から2年間軽減されます。

徳島県後期高齢者医療広域連合事務局
☎088-677-3666
保険健康課 ☎52-5601



補助金額

Table with 3 columns: 人槽区分, 転換設置, 新設設置. Rows include 5人槽, 6人槽および7人槽, 8人槽から10人槽.

犬・ねこの避妊・去勢手術助成制度の活用

犬やねこの避妊・去勢手術に對して助成を行っています。望まない繁殖の防止、発情期のストレス抑制、特定の病気の予防のためにも、積極的に助成制度をご活用ください。

助成対象

- 市民により飼育されている犬・犬は、美馬市で登録済みであり、かつ令和8年度の狂犬病予防注射を接種済みであること
申請時点で手術を未実施であること

助成額

- 1頭につき5,000円
申請に必要なもの(犬のみ)
鑑札
狂犬病予防注射済票
その他

合併処理浄化槽の設置は補助金を活用ください

生活排水による河川等の水質汚濁を防止するため、生活雑排水と、し尿を併せて処理する合併処理浄化槽を設置する方に、補助金を交付します。

詳しくはこちら
QRコード

環境課 ☎5218020

多面的機能支払交付金をご利用ください

多面的機能支払交付金とは、農業・農村の有する多面的機能（水源のかん養や自然環境の保全、景観形成等）を維持・発揮するため、地域の共同活動を支援し、適切な保全管理を後押しする制度です。

活動組織を結成し、5年間の活動計画に基づいて保全管理活動を行う場合、面積に応じた一定額を交付します。

■交付金の構成
①農地維持支払・農地法面の草刈り、水路の泥上げ等の基礎的保全活動
②資源向上支払（共同）…水路、農道、ため池等の軽微な補修、外来種の駆除等
③資源向上支払（長寿命化）…施設の長寿命化のための活動

■制度の対象となる農用地
原則「農業振興地域・農用地区域」内の農用地
※5年間の活動期間中に対象農用地の農振除外や農地転用を行った場合、その面積分の交付金は遡及返還の対象となります。

■対象者
・農業者のみで構成する活動組織（農地維持支払交付金のみ）
・農業者とその他の方（地域住民、団体）で構成する活動組織

交付単価（10aあたり）

Table with 3 columns: ①農地維持支払, ②資源向上支払(共同), ③資源向上支払(長寿命化). Rows: 田, 畑, 草地.

※②活動内容や活動期間によって交付金額が変化します。
※③記載金額を上限とし、予算内で交付します。

問 農林課 ☎5256009

農用地区域からの除外及び編入申出の受付

農用地区域内の農地を、住宅や駐車場等の農地以外の目的で利用するには、事前の手続きが必要。市では、5月から本年度1回目となる美馬市農業振興地域整備計画に係る変更申出（除外・編入）の受付を開始します。

■除外が必要な場合
農用地区域内の農地を農地以外の目的で利用する場合
【利用例】
・住宅
・資材置場
・駐車場
・倉庫
・太陽光発電施設
・植林（山林への転用）等
※農地転用申請の前に、農用地区域からの除外手続きが必要です。
■同時に必要な手続き
・農振除外申請
・地域計画からの除外申請
■注意事項
・農地転用許可の見込みがない場合は、農用地区域からの除外ができません。
・除外の申出前に、農業委員会事務局で農地転用許可の見込みの確認を必ず行ってください。
（例：第1種農地での太陽光発電施設設置目的での永久転用はできません。）
■編入を希望する場合
農用地区域への編入を希望する方も、同様に手続きが必要です。
■受付期間
5月1日（金）～5月29日（金）
午前8時30分～午後5時15分
（土・日・祝日を除く）
■申出書類
農林課窓口および市のホームページに様式を備えています。

必ず最新様式の申請書類を提出してください。（別途添付書類が必要）
問 農林課 ☎5256009

地域計画からの除外及び編入申出の受付

農地転用申請を行う農地について、あらかじめ地域計画からの除外申請が必要です。また、農振除外申請を行う農地について、申請前もしくは申請と同時に、地域計画からの除外申請が必要。また、地域計画への編入を希望される方も同様に手続きが必要です。
申請様式等は、農林課にお問い合わせいただくか、市のホームページをご確認ください。
※申出書の受付は、年4回（2月、5月、8月、11月）となっておりますのでご注意ください。

問 農林課 ☎5256009



令和8年度経営所得安定対策等事業の受付開始

令和8年度経営所得安定対策等交付金の申請を受け付けます。
詳しくは、対象者に送付している案内をご確認ください。なお、初めて申請をお考えの方はお問い合わせください。

- 対象者
水田で対象作物を生産耕作する農家・農業法人等
■受付日程・会場
●協町地区
4月20日～5月1日
美馬市役所北館4階 農林課
●穴吹地区
5月7日～5月12日
美馬市役所北館4階 農林課
●美馬地区
5月13日～5月15日
美馬町市民サービスセンター
●木屋平地区
4月20日～5月22日
木屋平市民サービスセンター
■受付時間
午前9時～午後4時（全地区）
※各地区の日程で申請ができない場合は、4月20日～5月22日の間で、美馬市役所農林課で受付することが可能です。

問 農林課 ☎5256009
中国四国農政局徳島県拠点
☎088-62276131

新たな「にし阿波・糖尿病サポーター」が誕生

にし阿波・糖尿病サポーターは、介護の現場において対象者への声かけ等を通じ、糖尿病療養のサポートを行う方々です。1月29日に養成講座を行い、美馬保健所管内で新たに7名のサポーターが誕生しました。令和8年度では、以下の施設・事業所で糖尿病サポーターが活躍します。

- 施設名
●居宅介護支援事業所ほのか（協町）
●介護老人保健施設センターヴィレッジ（協町）
●美馬市地域包括支援センター（穴吹町）
●美馬市美馬在宅介護支援センター（愛）（美馬町）
にし阿波・糖尿病サポーターについての詳細は、美馬保健所ホームページをご覧ください。
■サポーター登録期間
令和9年3月31日まで
☎美馬保健所（健康増進担当）
☎5211016

環境保全型農業直接支払交付金事業の募集

環境保全型農業直接支払交付金事業とは、環境保全効果の高い営農活動に取り組み、化学肥料および化学合成農薬の使用を5割低減する取り組みを行う農業者に対して直接支援を行う制度です。
■対象農業者
2名以上の団体であるか一定の条件を満たす個人であること
※一定の条件…対象活動の取組面積が、自身の耕作する農業集落の耕地面積の概ね2分の1以上となる農業者

Table with 2 columns: 対象活動, 交付単価(10aあたり). Rows: 有機農業, 堆肥の施用, 緑肥の施用.

■対象となる主な営農活動
有機農業、堆肥の施用、緑肥の施用、炭の投入等
※上記の営農活動と合わせて、化学肥料および化学合成農薬の使用を5割低減する取り組みが必須となります。
■交付単価（10aあたり）
有機農業 14,000円
堆肥の施用 3,600円
緑肥の施用 5,000円
※金額は、国の予算状況によって下がる場合があります。
※要件やその他の対象活動については、農林課へお問い合わせください。
問 農林課 ☎5256009

ECサイトが見やすくなりました

「美馬市ふる里小包推進協議会」のECサイトのリニューアルを行いました。レイアウトを一新し、さらに見やすく、スムーズにご注文いただけます。協議会では、市内で作られた野菜・加工品等を含めた



詳しくはこちら
美馬市ふる里小包推進協議会
☎5256115

美馬ふれあいバスでもMIMACAが使えます

美馬市内（木屋平地区を除く）で運行している「美馬ふれあいバス」の利用料金を現金や回数券に加えて、4月1日から地域通貨MIMACAで支払えるようになりました。ぜひ、この機会に「美馬ふれあいバス」をご利用ください。
なお、地域通貨MIMACAへのチャージについては、美馬ふれあいバス受付センター（地域交流センターミライズ観光のハコ）では可能ですが、「美馬ふれあいバス」車両内ではチャージできませんのでご注意ください。

中山間地域等直接支払制度をご利用ください

中山間地域等直接支払制度とは、農業生産条件の不利な中山間地域等で、集落等が農用地の維持・管理のための取決め（協定）を締結し、農業生産活動等を行う場合に、面積に応じて一定額を交付する仕組みです。

対象となる地域および農用地

地域振興立法等で指定された地域で、傾斜がある等の基準を満たす農用地

対象者

集落等が協定を締結し、5年間農業生産活動等を継続する農業者等

交付単価（上限単価）

Table with 3 columns: 地目, 区分, 交付単価(10aあたり). Rows: 田, 畑 with sub-rows for 急傾斜 and 緩傾斜.

※農業生産活動等の継続のみの場合は、交付単価の8割、体制整備のための前向きな活動を行う場合は、交付単価の10割を交付します。

問 農林課 ☎52-5609

ミライズマルシェ

フード、ドリンク、ハンドメイド雑貨等、今月のミライズマルシェも盛りだくさんとなっています。入場は無料です。

■日時 4月11日(土)
午前10時～午後3時
■場所 地域交流センターミライズ西側広場
問 ミライズ総合事務局 ☎52-1101

ミライズ映画祭「おいしく泣くととき」

主演は本作が劇場映画初主演となる長尾謙杜。母を失い孤独な高校生・心也と居場所のない夕花による「ひまわり」を通じての心温まるラブストーリーと、その後明かされる涙必至の結末ヒューマンドラマを、ぜひミライズ映画祭でご覧ください。

■日時 5月16日(土)
①午前10時～ ②午後2時～※上映時間…109分
■場所 地域交流センターミライズ 市民ホール
■料金
●一般1,100円
●小中高生600円
(当日1,000円)
■チケット販売 ミライズ総合事務局ほか各プレイガイド
問 ミライズ総合事務局チケットセンター ☎52-1102

献血のご協力をお願い

■日時 4月27日(月)
①午前9時30分～午前11時30分
②午後1時～午後4時
■場所 美馬市役所北館1階 エントランス

救命を身体で覚えよう。第1回普通救命講習

119番通報から救急車到着まで全国平均で約10分。救急隊を待つ数分のあなたの行動が大切な人の未来を変えます。本講習会では、胸骨圧迫やAEDの操作方法を分かりやすく学ぶことができます。「知ってるだけでは救えない、身体で覚える救命」を身につけませんか。
■日時 5月23日(土)
午前9時～正午
■場所 美馬市消防本部2階 大会議室
■費用 無料
■定員 10名程度(先着順)
※修了者には「普通救命講習修了証」を交付します。
■申込期限 5月15日(金)
問 秘書人事課 ☎52-8006

お申し込みのほか、その他詳細につきましては、左の二次元コードからお願います。



消防本部警防課 ☎52-3061

「jobtag」に参加しませんか?

「jobtag」は、職業の内容や就労方法、求められるスキル、向いている人の特徴等を総合的に知ることが出来る職業情報サイトです。本セミナーでは、「jobtag」を活用し、知らなかった業界や職業を発見する方法を学ぶことができます。新しい挑戦への一歩を踏み出すきっかけにしませんか?
■日時 4月15日(水)
午後2時30分～午後3時10分
■場所 ハローワーク美馬
問 ハローワーク美馬 ☎52-8609

市長懇談会開催の申込みを受け付けます

市長が地域を訪問し、まちづくりの進捗状況や市の重要施策について説明させていただくとともに、地域が抱える課題や市政に対するご意見をお聞きし、これからの市政運営の参考とさせていただくため懇談会を開催します。

■開催概要
自治会からの申込みにより「選挙時の投票区割り」を目安に該当する地域の自治会合同で開催させていただきます。開催は各年度ごとに1地域1回と致します。また、開催時間は1時間から2時間程度とします。開催を希望される自治会長は秘書人事課にお問い合わせください。

■市長懇談会の開催までの流れ

- ①申請書を秘書人事課に提出
- ②申請書の提出をいただいた自治会長と開催日時・場所を決定
- ③投票区割りに該当する自治会長に開催についての案内
- ④自治会内に広報等とともに案内通知を配布
- ⑤懇談会の開催

アビリンピック徳島大会 2026参加者募集

障がいのある方々が、日頃職場等で培った技能をお互いに競い合うことにより、その職業能力の向上を図るとともに、企業や社会一般の人々が障がい者に対する理解と認識を深め、その雇用の促進を図るため、「第24回アビリンピック徳島大会2026」を開催します。
■開催日時 6月27日(土)
受付・午前9時～
競技開始…午前9時30分
■競技種目
①ワード・プロセッサ
②表計算
③パソコンデータ入力(知的障がい者対象)

- ④オフィスアシスタント
 - ⑤喫茶サービス
 - ⑥ビルクリーニング
- 場所
○ポリテクセンター徳島(徳島市昭和町)※競技種目①～⑤
○徳島ビルメンテナンス会館(徳島市昭和町)※競技種目⑥
■参加資格
○徳島県内に居住し、身体障がい、知的障がい、精神障がい者の手帳もしくは診断書を有する方
○競技時間に十分耐えうる健康状態にある、令和8年4月1日時点で満15歳以上の方
■申込期限 5月15日(金)
消印有効
■参加費 無料
(交通費・昼食費は自己負担)

■応募方法
参加申込書を郵送やメール、持参にてお申込みください。



独立行政法人 高齢・障害・求職者雇用支援機構 徳島支部
☎088-611-2388

令和8年度自衛官等採用試験 受験者募集

■募集種目と期間
●一般曹候補生
第1回…3月1日～5月7日
第2回…7月1日～9月1日
●自衛官候補生
年間を通じて募集
■募集資格 18歳～32歳
■試験日
●一般曹候補生
○第1回試験
・1次(Web試験)
5月19日(火)～20日(水)
・2次(面接・身体検査)
6月21日(日)～22日(月)
○第2回試験
・1次(Web試験)
9月16日(水)～18日(金)
・2次(面接・身体検査)
10月25日(日)～27日(火)



美馬市文化協会 会員募集と再登録

美馬市文化協会では、令和8年度の新規会員募集を行います。すでに加入していただいている団体やグループ等についても、改めて会員登録をお願いいたします。4月24日(金)までに入会申込書に必要事項をご記入の上、会費を添えてお申し込みください。なお、申込期限以降も、事務局で随時受付します。
■対象 美馬市内で文化活動を行っている団体及び個人
■会費 1団体1,000円と会員1人につき100円
問 美馬市文化協会事務局(地域学習推進課) ☎52-8011

美馬市社協善意銀行に善意が寄せられました

○大西 文子(榎原上)様
ありがとうございます。

老朽危険空き家除却支援事業事前調査の募集について

事前調査の結果、危険な空き家と判断された住居の除却費用に対し、最高80万円を助成します。まずは、事前調査にお申込みください。
※事前調査において「老朽危険空き家の判定基準」の評点100点以上かつ道路閉塞または隣地へ悪影響を及ぼす恐れがあると判定された老朽危険空き家が補助対象となります。他の対象要件はお問い合わせください。

■事前調査
【調査費用】無料
【募集件数】40件(先着順)
【申込期限】令和9年1月29日(金)
■空き家除却補助
【補助金】最高80万円
【募集件数】予算の範囲内(申請多数時は、老朽危険度が高いものを優先)
問 都市政策課 ☎52-5607

あなたに似合う色は? あなたのぴったりの色やメイク方法を提案。パーソナルカラー診断 予約受付中!

肌診断 今の肌状態をチェック! 「いまの肌を知ること」から本当のスキンケアが、はじまります

超音波エステ 10分 1,100円

取り扱いメーカー 資生堂 カネボウ コーセー 肌美集

お客様のキレイ四国一を目指して! チャームショップ ふじもと

営業時間午前10時～午後7時 定休日第2、第3、水曜日 美馬市脇町大字猪尻字若宮南133-1 Tel 0883-52-5495

肩こり 首こり 頭痛 むくみ 冷え 不眠

温灸で身体を温め、かっさマッサージで血行を良くし、老廃物を排出しませんか?

温灸&かっさマッサージ 初回限定30分1500円

施術の内容など詳しく知りたい方はコチラをご覧ください。

サンコー和漢薬局 処方箋専用番号 ☎TEL080-3168-5267

トピックス

フォトニュース美馬

コラム

暮らしのガイド

人のうごき (敬称略/2月1日～2月28日届出分)

● おたんじょう 男の子 女の子

- 新開** すい 翠 弘樹 千加恵 拜西第一 **師水** なな 七瀬 康輔 瓜紗 天王下
- 井上** れん 綾平 佳枝 本町 **仙田** つばき 亮 まさえ 奈良坂



● おくやみ

- 中村 啓子 (86) 中山路北 谷 不二人 (87) 川原町(脇)
- 川田美千代 (65) 井口 井河 道子 (88) 東原
- 岸 禅龍 (71) 中野(穴吹) 藤本 一三 (63) 中上
- 藤本 泰正 (89) 金川 藤永 芳子 (79) 芝坂東
- 宇山 利子 (97) 西ノ久保 甚川 吉夫 (85) 拝中南
- 藤岡 吟子 (97) 拝中北 崎川 博昭 (56) 中樽井
- 武田 利廣 (77) 本町 長江 義文 (75) 中屋
- 長尾 陽子 (77) 拝東南 犬伏 啓喜 (89) 柴床北
- 花岡 俊喜 (72) 妙見 竹内 清子 (88) 北庄
- 西川 正美 (84) 和進 吉野シズ子 (101) 神田
- 佐藤 堯 (88) 横倉 高見ヲトエ (91) 初草
- 三笠マサノ (88) 古屋敷 川端 淑子 (81) 別所浜東
- 秋田ウメコ (98) 冬畑

● 市の人口 (令和8年3月1日現在 / ()内は前月比)

- 人口** 25,589人 (-67)
- 世帯数** 12,352世帯 (-18)
- 人口内訳** 日本人 24,976人 (-59)
 男性 12,095人 (-37)
 女性 12,881人 (-22)
- 外国人 613人 (-8)
 男性 267人 (-5)
 女性 346人 (-3)

無料相談

	日時	場所	問い合わせ先等
弁護士相談 弁護士による生活相談 (相続、借金等に関する事)	5月13日(水) 午前11時～正午 ※定員2名/要予約	美馬文化会館	美馬文化会館 ☎ 63-4646
特設人権相談 人権擁護委員による 人権に関する相談	5月13日(水) 午前9時～正午	美馬市合同会館 美馬文化会館	人権課 ☎ 52-8129
「あわ地域若者サポート ステーション」出張相談 15～49歳の方対象の職業相談	4月28日(火) 午後1時～午後4時	ハローワーク美馬	あわ地域若者 サポートステーション ☎ 0883-25-9510
徳島県よろず支援拠点 経営相談会 in 美馬市脇町 中小企業・小規模事業所対象の 経営相談	5月13日(水) 午前11時～午後6時 ※予約優先	美馬市立図書館内 (地域交流センター ミライズ2階)	徳島県よろず支援拠点 ☎ 088-676-4625 ✉ yorozu@our-think.or.jp
暮らしサポート みま	ふれあい福祉相談	平日 午前9時～午後4時	暮らし・仕事・家計のこと等、どなたでも秘密厳守で相談に応じておりますので、悩みや不安、お困りのことがあればひとりで悩まずにご相談ください。 ※祝日・年末年始は除く ※1人30分・事前予約制 美馬市社会福祉協議会 暮らしサポートみま ☎ 53-7830
	弁護士相談	毎月第3水曜日 午前1時～午後4時	
	司法書士相談	毎月第1・第4水曜日 午前1時～午後4時	
	土地家屋調査士相談	毎月第2水曜日 午前1時～午後4時	
	終活相談	平日 午前9時～午後4時	
行政相談	藤 公生	4月14日(火) 5月12日(火) 午前10時～正午	美馬町市民 サービスセンター
	出原 公和	5月14日(木) 午前10時～正午	地域交流センター ミライズ 会議のハコ
	猪本 邦富	4月21日(火) 5月19日(火) 午前10時～正午	穴吹農村環境改善 センター
	江口 文之	5月13日(水) 午前10時～正午	木屋平市民 サービスセンター
			秘書人事課 ☎ 52-8006

PR

高価買取 挑戦中 **金** プラチナ **バッグ** 骨董品 **時計** 絵画

買取大吉 KAITORI DAIKICHI

ザ・ビッグ鴨島店 徳島県公安委員会 第801010001724号
☎ 0120-550-008

吉野川市鴨島町上下島宇野神ノ元92-3ザ・ビッグ鴨島店内
【営業時間】10:00～18:00年中無休(年末年始除く)

店頭買取 & 出張買取
おこなっております!! お問い合わせください!!
相談費・査定費 無料!!

手抜きが苦手な **塗装屋**

有限会社 長江塗装店

☎ 0883-52-4444

広報みまに広告掲載しませんか?

詳しくは市のホームページをご覧ください

☎ 0883-52-1717

デジタルトランスフォーメーション推進課

クルマ買取専門店

引き取り無料 事故車や不動車、バイクも買取できます。

三好郡東みよし町加茂5562-1 ☎ 0883-87-7716

クルマ買取専門店 エムネット

PR