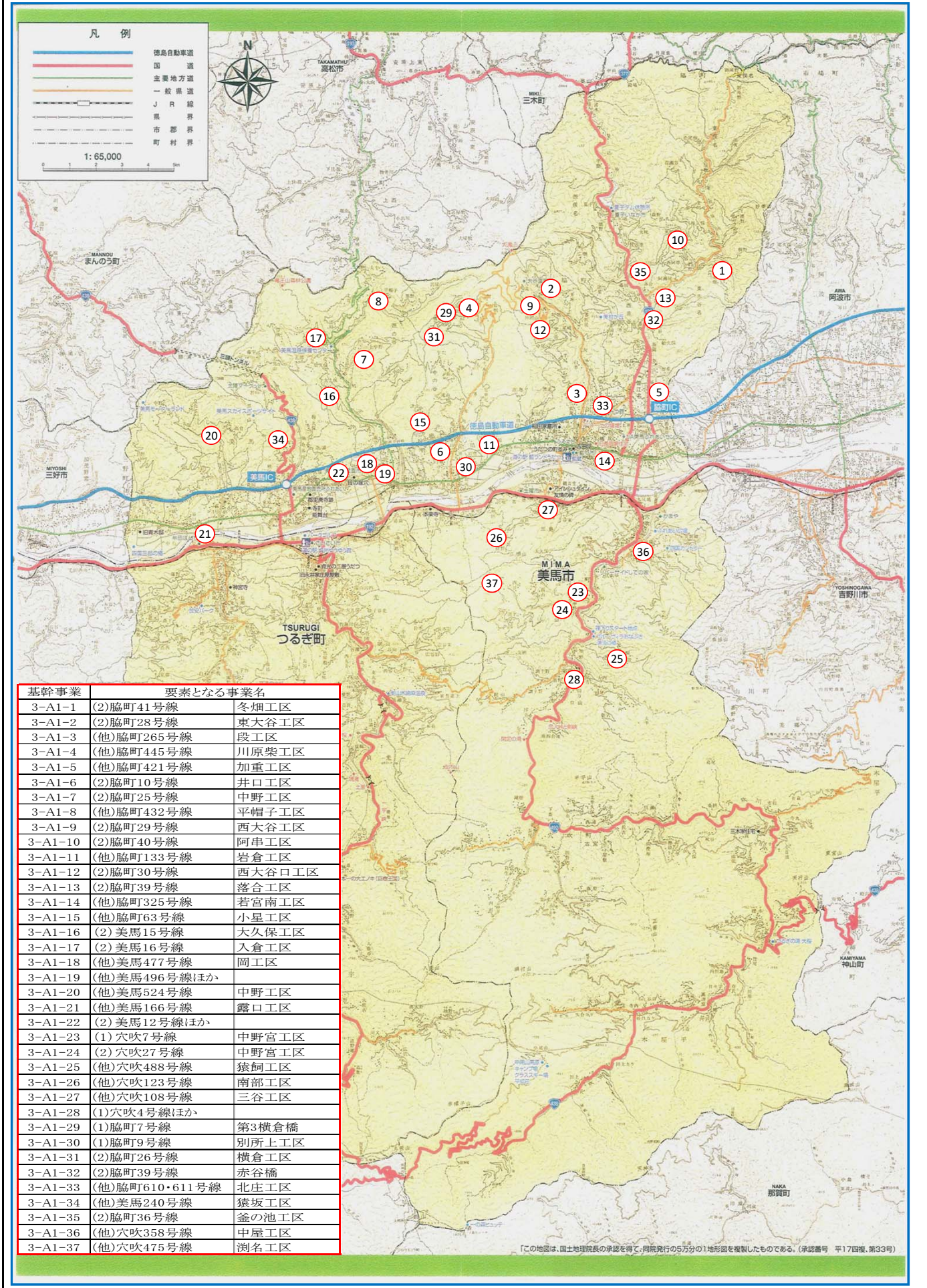


計画の名称	3 地域防災機能と市の道路ネットワークの強化に資する社会基盤整備による安全・安心な地域づくり		
計画の期間	平成31年度～令和5年度（5年間）	交付団体	美馬市



基幹事業	要素となる事業名	
3-A1-1	(2)脇町41号線	冬畑工区
3-A1-2	(2)脇町28号線	東大谷工区
3-A1-3	(他)脇町265号線	段工区
3-A1-4	(他)脇町445号線	川原柴工区
3-A1-5	(他)脇町421号線	加重工区
3-A1-6	(2)脇町10号線	井口工区
3-A1-7	(2)脇町25号線	中野工区
3-A1-8	(他)脇町432号線	平帽子工区
3-A1-9	(2)脇町29号線	西大谷工区
3-A1-10	(2)脇町40号線	阿串工区
3-A1-11	(他)脇町133号線	岩倉工区
3-A1-12	(2)脇町30号線	西大谷口工区
3-A1-13	(2)脇町39号線	落合工区
3-A1-14	(他)脇町325号線	若宮南工区
3-A1-15	(他)脇町63号線	小星工区
3-A1-16	(2)美馬15号線	大久保工区
3-A1-17	(2)美馬16号線	入倉工区
3-A1-18	(他)美馬477号線	岡工区
3-A1-19	(他)美馬496号線ほか	
3-A1-20	(他)美馬524号線	中野工区
3-A1-21	(他)美馬166号線	露口工区
3-A1-22	(2)美馬12号線ほか	
3-A1-23	(1)穴吹7号線	中野宮工区
3-A1-24	(2)穴吹27号線	中野宮工区
3-A1-25	(他)穴吹488号線	猿飼工区
3-A1-26	(他)穴吹123号線	南部工区
3-A1-27	(他)穴吹108号線	三谷工区
3-A1-28	(1)穴吹4号線ほか	
3-A1-29	(1)脇町7号線	第3横倉橋
3-A1-30	(1)脇町9号線	別所上工区
3-A1-31	(2)脇町26号線	横倉工区
3-A1-32	(2)脇町39号線	赤谷橋
3-A1-33	(他)脇町610・611号線	北庄工区
3-A1-34	(他)美馬240号線	猿坂工区
3-A1-35	(2)脇町36号線	釜の池工区
3-A1-36	(他)穴吹358号線	中屋工区
3-A1-37	(他)穴吹475号線	湊名工区

「この地図は、国土地理院長の承認を得て、同院発行の5万分の1地形図を複製したものである。（承認番号 平17四覆、第33号）」