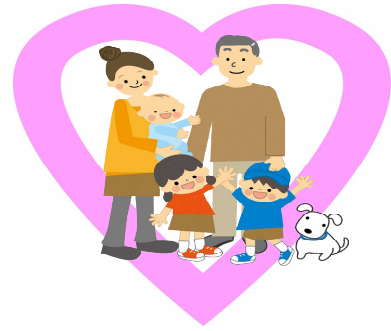


みまっこ子育て応援企業を 募集します！



市民や従業員に対する子育て支援の取り組みを積極的に進めている企業を「みまっこ子育て応援企業」として認定・表彰します。子育て応援企業になって子育て世代やこれから働く世代に事業所や企業をPRしませんか？多くの企業の申請をお待ちしております！

認定の要件や応募は簡単！

対象企業 美馬市内に本店・支店などの事業所がある企業や個人商店、法人格を有する団体

●募集要項

| | |
|---------|---|
| 認定条件 | 取組項目が、下記の1~3の取り組み分野のうち、2つ以上の分野に該当し、かつ取り組み項目ごとの配点の合計が5点以上の場合に認定。 |
| 認定までの流れ | 応募・審査・認定証交付 認定企業のうち特に優れた取り組みをおこなっている企業を表彰します。 |
| 応募方法 | 認定申請書を郵送または直接下記までお持ちください。 詳しくはホームページをご覧ください。 |

●対象となる取り組み一例

| 取り組み分野 | 取り組み項目 |
|-------------------------|--------------------------------|
| 【1】仕事と子育てを両立しやすい雇用環境の整備 | 出産・育児で離職した女性の雇用 |
| | 若者の安定的な雇用 など |
| 【2】子育てをしやすい労働条件の整備 | 法定を上回る就業規則の制定 |
| | ノー残業デーの導入 など |
| 【3】その他の次世代育成支援対策 | 産休・育休後の継続就業の実績 |
| | 学校行事などへの参加促進 子どもの職業体験の提供 など |



認定を受けるメリット

- 認定証を交付します。
- 認定マークを自社の求人広告やチラシ、ホームページ、商品などに表示できます。
- 美馬市ホームページなどで広く公表します。
- 子育て支援に積極的に取り組む企業として、イメージアップにつながり、求人に有利になります。

【申込み・問い合わせ先】
〒777-8577 美馬市穴吹町穴吹字九反地5
美馬市子どもすこやか課
TEL:0883-52-5606 FAX:0883-52-2221

みまっこ子育て
応援企業認定
マーク

